

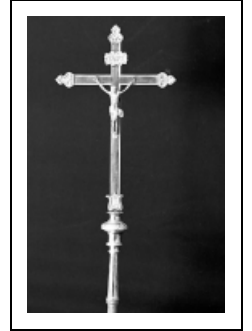
## 1ÈRE CROIX DE PROCESSION

Bourgogne-Franche-Comté, Doubs  
Bugny

Situé dans : Église paroissiale de l'Immaculée-  
Conception

Dossier IM25000446 réalisé en 1973 revu en 1987

Auteur(s) : Gilbert Poinot, Bernard Pontefract



**Période(s) principale(s) :** 19e siècle

### Description

Croix en laiton ; Christ, Vierge à l'Enfant, ornementation en bronze

### Éléments descriptifs

**Catégories :** orfèvrerie

### Iconographie :

Iconographie et décor : figure biblique (Christ en croix, I.N.R.I.) ; figures bibliques (Vierge à l'Enfant) ; ornementation (palmettes). Christ en croix sur la face, I.N.R.I. fondu sur le titulus ; Vierge à l'Enfant au revers ; palmettes aux extrémités des bras de la Croix

figure biblique Christ en croix I.N.R.I.

figures bibliques Vierge à l'Enfant

ornementation palmettes

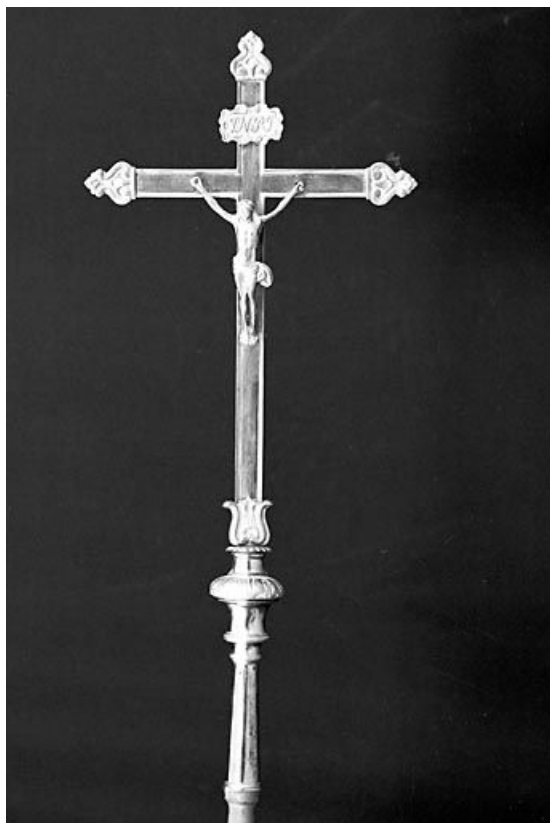
### Informations complémentaires

- **Voir le dossier numérisé :** <https://patrimoine.bourgognefranchecomte.fr/gtrudov/IM25000446/index.htm>

**Aire d'étude et canton :** Montbenoît

**Dénomination :** croix de procession

© Région Bourgogne-Franche-Comté, Inventaire du patrimoine



**Vue de face.**

25, Bugny

N° de l'illustration : 19732500195X

Date : 1973

Auteur : Yves Sancey

Reproduction soumise à autorisation du titulaire des droits d'exploitation

© Région Bourgogne-Franche-Comté, Inventaire du patrimoine