

2E ENSEMBLE DE 4 CHANDELIERS D'AUTEL

Bourgogne-Franche-Comté, Doubs
Arc-sous-Cicon

Situé dans : Église paroissiale Saint-Etienne

Dossier IM25000431 réalisé en 1973 revu en
1987

Auteur(s) : Bernard Pontefract



Période(s) principale(s) : 18e siècle

Description

Chandeliers à base de section triangulaire portée par 3 pieds, fût en balustre, bobèche circulaire

Éléments descriptifs

Catégories : menuiserie

Iconographie :

Iconographie et décor : représentation végétale (symbole : eucharistie, blé, raisin) ; représentation végétale (rameau) ; figure biblique (Christ : cœur : flamme)

représentation végétale symbole eucharistie blé raisin

représentation végétale rameau

figure biblique Christ cœur

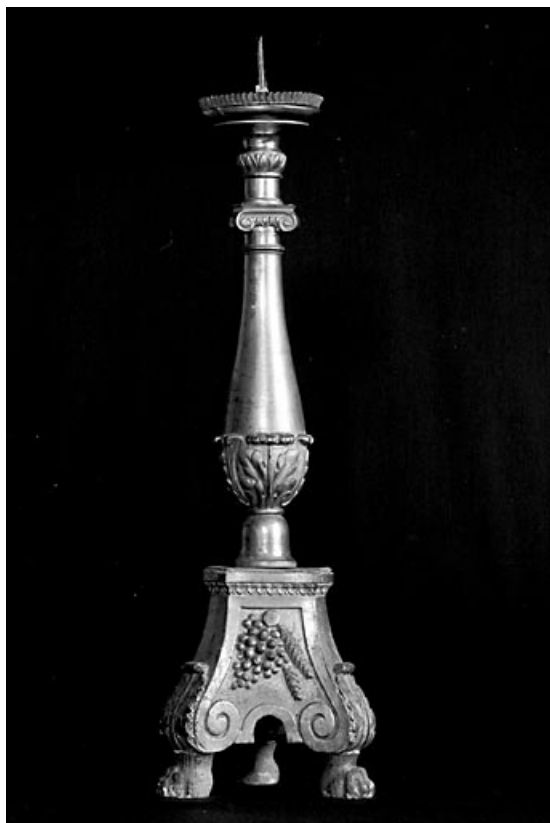
Informations complémentaires

- **Voir le dossier numérisé :** <https://patrimoine.bourgognefranchecomte.fr/gtrudov/IM25000431/index.htm>

Aire d'étude et canton : Montbenoît

Dénomination : chandelier d'autel

© Région Bourgogne-Franche-Comté, Inventaire du patrimoine



Vue de la face avec raisins.

25, Arc-sous-Cicon

N° de l'illustration : 19732500133X

Date : 1973

Auteur : Yves Sancey

Reproduction soumise à autorisation du titulaire des droits d'exploitation

© Région Bourgogne-Franche-Comté, Inventaire du patrimoine



Vue de la face avec branche de feuillage.
25, Arc-sous-Cicon

N° de l'illustration : 19732500134X

Date : 1973

Auteur : Yves Sancey

Reproduction soumise à autorisation du titulaire des droits d'exploitation

© Région Bourgogne-Franche-Comté, Inventaire du patrimoine



Vue de la face avec deux coeurs.

25, Arc-sous-Cicon

N° de l'illustration : 19732500135X

Date : 1973

Auteur : Yves Sancey

Reproduction soumise à autorisation du titulaire des droits d'exploitation

© Région Bourgogne-Franche-Comté, Inventaire du patrimoine