

## RETABLE DU MAÎTRE-AUTEL

Bourgogne-Franche-Comté, Doubs  
Arc-sous-Cicon

Situé dans : Église paroissiale Saint-Etienne

Dossier IM25000420 réalisé en 1973 revu en  
1988

Auteur(s) : Marie-Claude Mary, Bernard  
Pontefract



**Période(s) principale(s)** : 2e moitié 18e siècle

### Description

Corps de plan trapézoïdal ; 3 travées ; 1 niveau ; 2 ailes. Décor des ailes du retable collé ; au centre du couronnement Christ peint sur le mur

### Éléments descriptifs

**Catégories** : menuiserie, peinture

**Structures** : colonne 4

### Iconographie :

Iconographie et décor : figure (prêtre : en buste : en médaillon) ; représentation d'objet (ostensoir, aiguière, crosse, livre, encensoir) ; figure (prêtre : en buste : en médaillon) ; représentation d'objet (mitre, croix papale, calice, burette, plat) ; figures bibliques (angelot, nuée, rayons lumineux) ; figure biblique (Christ). Prêtres dans des médaillons au centre d'une chute d'instruments liturgiques sur les ailes du retable ; couronnement formé de nuages rayonnants avec des angelots.

figure prêtre en buste

représentation d'objet ostensoir aiguière crosse livre encensoir

figure prêtre en buste

représentation d'objet mitre croix papale calice burette plat

figures bibliques angelot nuée rayons lumineux

figure biblique Christ

### État de conservation :

manque

### Informations complémentaires

**Aire d'étude et canton** : Montbenoît

**Dénomination** : retable

© Région Bourgogne-Franche-Comté, Inventaire du patrimoine



**Vue d'ensemble.**  
25, Arc-sous-Cicon

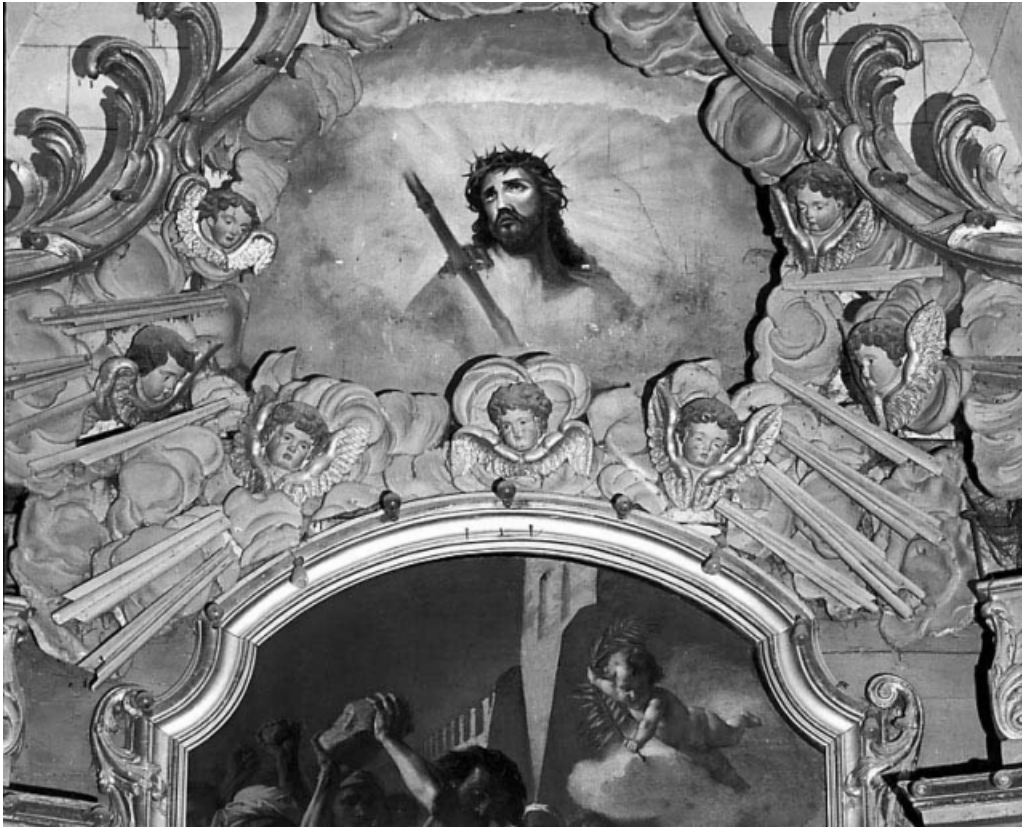
N° de l'illustration : 19732500078ZY

Date : 1973

Auteur : Yves Sancey

Reproduction soumise à autorisation du titulaire des droits d'exploitation

© Région Bourgogne-Franche-Comté, Inventaire du Patrimoine



**Retable du maître-autel : détail du couronnement.**  
25, Arc-sous-Cicon

N° de l'illustration : 19732500080X

Date : 1973

Auteur : Yves Sancey

Reproduction soumise à autorisation du titulaire des droits d'exploitation

© Région Bourgogne-Franche-Comté, Inventaire du Patrimoine



**Retable du maître-autel : chapiteau et entablement.**  
25, Arc-sous-Cicon

N° de l'illustration : 19732500081X

Date : 1973

Auteur : Yves Sancey

Reproduction soumise à autorisation du titulaire des droits d'exploitation

© Région Bourgogne-Franche-Comté, Inventaire du Patrimoine



**Retable du maître-autel : aile droite avec médaillon et instruments liturgiques.**  
25, Arc-sous-Cicon

N° de l'illustration : 19732500086X

Date : 1973

Auteur : Yves Sancey

Reproduction soumise à autorisation du titulaire des droits d'exploitation

© Région Bourgogne-Franche-Comté, Inventaire du Patrimoine



**Retable du maître-autel : aile droite avec médaillon et instruments liturgiques.**  
25, Arc-sous-Cicon

N° de l'illustration : 19732500087X

Date : 1973

Auteur : Yves Sancey

Reproduction soumise à autorisation du titulaire des droits d'exploitation

© Région Bourgogne-Franche-Comté, Inventaire du Patrimoine



**Retable du maître-autel : anges en pendant, ange gauche.**  
25, Arc-sous-Cicon

N° de l'illustration : 19732500084X

Date : 1973

Auteur : Yves Sancey

Reproduction soumise à autorisation du titulaire des droits d'exploitation

© Région Bourgogne-Franche-Comté, Inventaire du Patrimoine



**Retable du maître-autel : anges en pendant, ange gauche.**  
25, Arc-sous-Cicon

N° de l'illustration : 19732500083X

Date : 1973

Auteur : Yves Sancey

Reproduction soumise à autorisation du titulaire des droits d'exploitation

© Région Bourgogne-Franche-Comté, Inventaire du Patrimoine





**Retable du maître-autel : anges en pendant, ange droit.**  
25, Arc-sous-Cicon

N° de l'illustration : 19732500085X

Date : 1973

Auteur : Yves Sancey

Reproduction soumise à autorisation du titulaire des droits d'exploitation

© Région Bourgogne-Franche-Comté, Inventaire du Patrimoine