

TABERNACLE DU MAÎTRE-AUTEL

Bourgogne-Franche-Comté, Doubs
Arc-sous-Cicon

Situé dans : Église paroissiale Saint-Etienne

Dossier IM25000419 réalisé en 1973 revu en
1988

Auteur(s) : Marie-Claude Mary, Bernard
Pontefract



Période(s) principale(s) : 2e moitié 18e siècle

Description

Tabernacle rectangulaire encastré dans le gradin de l'autel ; dais d'exposition circulaire, tournant, encadré de 4 colonnes supportant un dôme. Décor du dais d'exposition dans la masse

Éléments descriptifs

Catégories : menuiserie

Structures : corps rectangulaire, circulaire

Iconographie :

Iconographie et décor : représentation d'objet (calice) ; représentation végétale (raisin, blé, fleur) ; ornementation. calice sur le dais d'exposition ; raisin, blé et fleurs sur le gradin

représentation d'objet calice

représentation végétale raisin blé fleur

ornementation

Informations complémentaires

Aire d'étude et canton : Montbenoît

Dénomination : tabernacle

© Région Bourgogne-Franche-Comté, Inventaire du patrimoine



Vue d'ensemble.
25, Arc-sous-Cicon

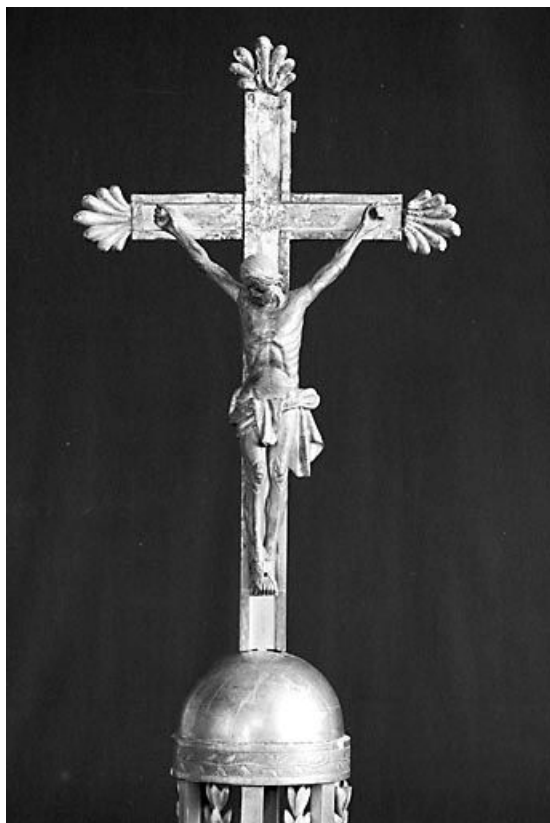
N° de l'illustration : 19732500078ZY

Date : 1973

Auteur : Yves Sancey

Reproduction soumise à autorisation du titulaire des droits d'exploitation

© Région Bourgogne-Franche-Comté, Inventaire du Patrimoine



Croix du tabernacle.

25, Arc-sous-Cicon

N° de l'illustration : 19732500082X

Date : 1973

Auteur : Yves Sancey

Reproduction soumise à autorisation du titulaire des droits d'exploitation

© Région Bourgogne-Franche-Comté, Inventaire du Patrimoine