

AUTEL, TABERNACLE, RETABLE (ENSEMBLE DU MAÎTRE-AUTEL)

Bourgogne-Franche-Comté, Doubs
Arc-sous-Cicon

Situé dans : Église paroissiale Saint-Etienne
Emplacement : Choeur

Dossier IM25000417 réalisé en 1973 revu en
1988

Auteur(s) : Marie-Claude Mary, Bernard
Pontefract



Période(s) principale(s) : 2e moitié 18e siècle

Description

Autel-tombeau en bois à corps galbé et noyau maçonné.

Éléments descriptifs

Catégories : menuiserie

Structures : corps galbé

Iconographie :

Ciboire dans un médaillon entouré d'une palme et d'une branche de houx sur le devant d'autel ; angelots sur les angles de l'autel.

ciboire palme branche houx angelot

Sources documentaires

Documents figurés

- **Projet de reconstruction du tabernacle et du gradin de l'autel de l'église**

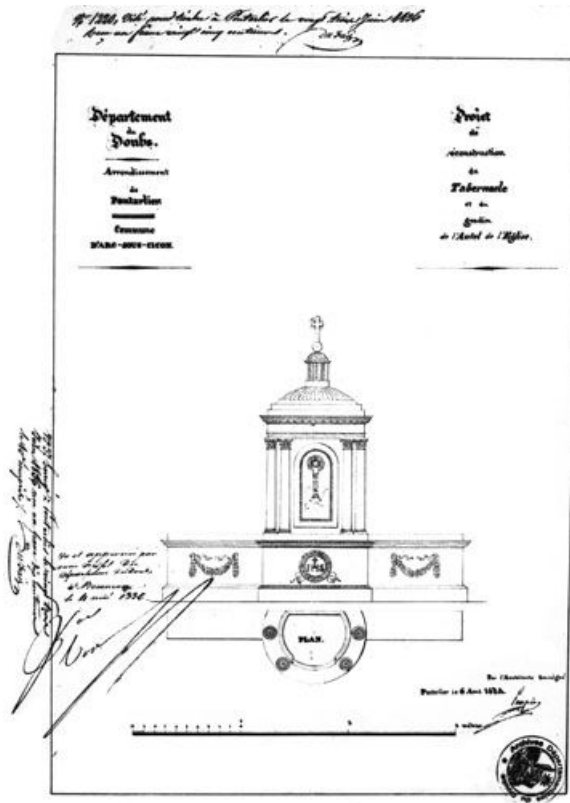
Projet de reconstruction du tabernacle et du gradin de l'autel de l'église. Plan, par Pompée, 1836

Informations complémentaires

Aire d'étude et canton : Montbenoît

Dénomination : autel, tabernacle, retable

© Région Bourgogne-Franche-Comté, Inventaire du patrimoine



Projet de reconstruction du tabernacle et du gradin de l'autel de l'église
25, Arc-sous-Cicon

Source :
Plan par Pompée, 1836

N° de l'illustration : 19742500800V

Date : 1974

Auteur : Yves Sancey

Reproduction soumise à autorisation du titulaire des droits d'exploitation

© Région Bourgogne-Franche-Comté, Inventaire du patrimoine



Vue d'ensemble.
25, Arc-sous-Cicon

N° de l'illustration : 19732500079V

Date : 1973

Auteur : Yves Sancey

Reproduction soumise à autorisation du titulaire des droits d'exploitation

© Région Bourgogne-Franche-Comté, Inventaire du Patrimoine



Vue d'ensemble.
25, Arc-sous-Cicon

N° de l'illustration : 19732500078ZY

Date : 1973

Auteur : Yves Sancey

Reproduction soumise à autorisation du titulaire des droits d'exploitation

© Région Bourgogne-Franche-Comté, Inventaire du Patrimoine



Détail : décor d'un gradin.

25, Arc-sous-Cicon

N° de l'illustration : 19732500088Z

Date : 1973

Auteur : Yves Sancey

Reproduction soumise à autorisation du titulaire des droits d'exploitation

© Région Bourgogne-Franche-Comté, Inventaire du Patrimoine



Retable du maître-autel : aile droite avec médaillon et instruments liturgiques.
25, Arc-sous-Cicon

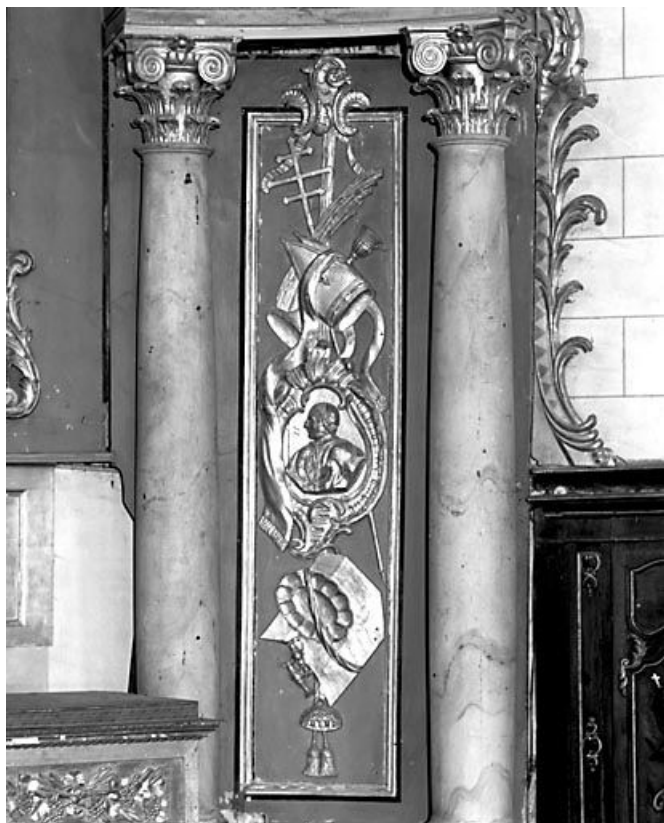
N° de l'illustration : 19732500086X

Date : 1973

Auteur : Yves Sancey

Reproduction soumise à autorisation du titulaire des droits d'exploitation

© Région Bourgogne-Franche-Comté, Inventaire du Patrimoine



Retable du maître-autel : aile droite avec médaillon et instruments liturgiques.
25, Arc-sous-Cicon

N° de l'illustration : 19732500087X

Date : 1973

Auteur : Yves Sancey

Reproduction soumise à autorisation du titulaire des droits d'exploitation

© Région Bourgogne-Franche-Comté, Inventaire du Patrimoine



Retable du maître-autel : anges en pendant, ange droit.
25, Arc-sous-Cicon

N° de l'illustration : 19732500085X

Date : 1973

Auteur : Yves Sancey

Reproduction soumise à autorisation du titulaire des droits d'exploitation

© Région Bourgogne-Franche-Comté, Inventaire du Patrimoine



Retable du maître-autel : anges en pendant, ange gauche.
25, Arc-sous-Cicon

N° de l'illustration : 19732500084X

Date : 1973

Auteur : Yves Sancey

Reproduction soumise à autorisation du titulaire des droits d'exploitation

© Région Bourgogne-Franche-Comté, Inventaire du Patrimoine



Retable du maître-autel : anges en pendant, ange gauche.

25, Arc-sous-Cicon

N° de l'illustration : 19732500083X

Date : 1973

Auteur : Yves Sancey

Reproduction soumise à autorisation du titulaire des droits d'exploitation

© Région Bourgogne-Franche-Comté, Inventaire du Patrimoine



Retable du maître-autel : chapiteau et entablement.
25, Arc-sous-Cicon

N° de l'illustration : 19732500081X

Date : 1973

Auteur : Yves Sancey

Reproduction soumise à autorisation du titulaire des droits d'exploitation

© Région Bourgogne-Franche-Comté, Inventaire du Patrimoine



Retable du maître-autel : détail du couronnement.
25, Arc-sous-Cicon

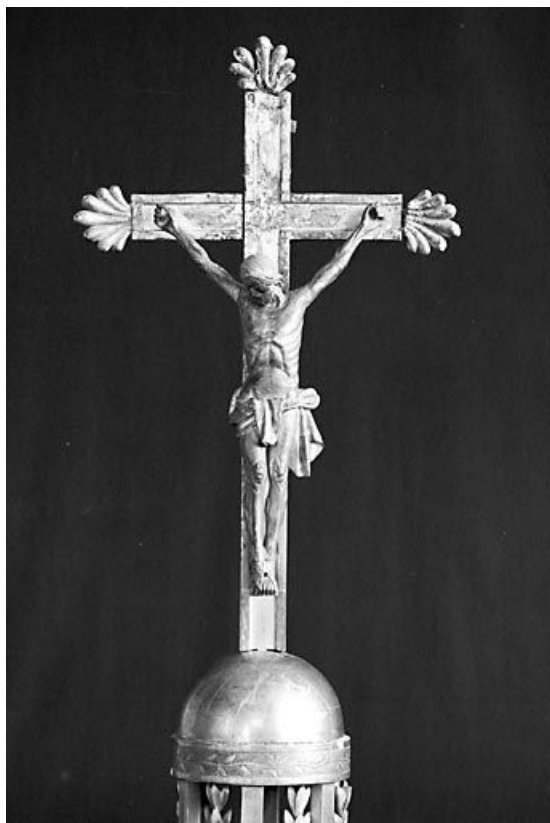
N° de l'illustration : 19732500080X

Date : 1973

Auteur : Yves Sancey

Reproduction soumise à autorisation du titulaire des droits d'exploitation

© Région Bourgogne-Franche-Comté, Inventaire du Patrimoine



Croix du tabernacle.

25, Arc-sous-Cicon

N° de l'illustration : 19732500082X

Date : 1973

Auteur : Yves Sancey

Reproduction soumise à autorisation du titulaire des droits d'exploitation

© Région Bourgogne-Franche-Comté, Inventaire du Patrimoine