

8 CHANDELIERS D'AUTEL

Bourgogne-Franche-Comté, Doubs
Arçon

Situé dans : Église paroissiale de l'Assomption

Dossier IM25000406 réalisé en 1973 revu en
1987

Auteur(s) : Gilbert Poinso, Bernard Pontefract



Période(s) principale(s) : 1ère moitié 19e siècle

Description

Tige en balustre ; bobèche circulaire ; en plusieurs éléments assemblés par des tenons

Éléments descriptifs

Catégories : menuiserie

Structures : pied

Iconographie :

Iconographie et décor : ornementation (Trinité : symbole, triangle) ; ornementation (Christ : symbole : coeur : flamme) ;
ornementation (feuille, palmette)
ornementation Trinité symbole triangle
ornementation Christ symbole
ornementation feuille palmette

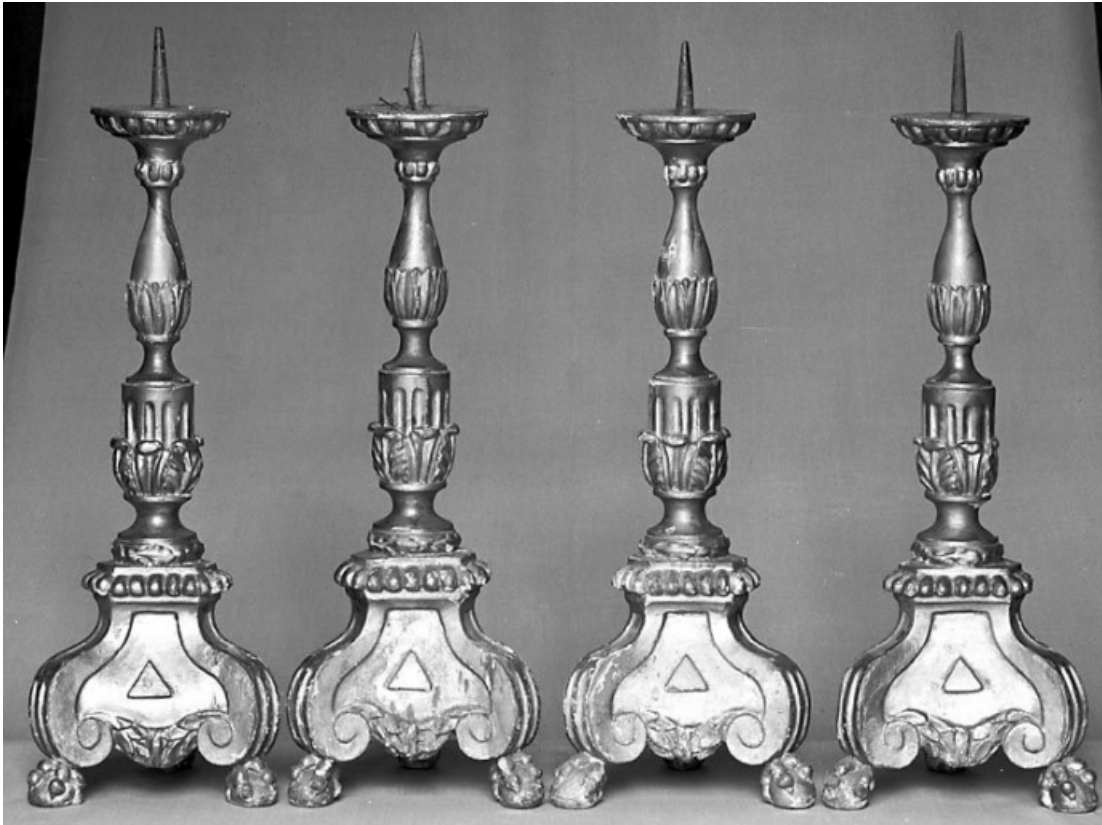
Informations complémentaires

- **Voir le dossier numérisé :** <https://patrimoine.bourgognefranchecomte.fr/gtrudov/IM25000406/index.htm>

Aire d'étude et canton : Montbenoît

Dénomination : chandelier d'autel

© Région Bourgogne-Franche-Comté, Inventaire du patrimoine



Vue générale de 4 chandeliers.

25, Arçon

N° de l'illustration : 19732500057X

Date : 1973

Auteur : Yves Sancey

Reproduction soumise à autorisation du titulaire des droits d'exploitation

© Région Bourgogne-Franche-Comté, Inventaire du Patrimoine



Vue générale de 2 chandeliers.

25, Arçon

N° de l'illustration : 19732500058X

Date : 1973

Auteur : Yves Sancey

Reproduction soumise à autorisation du titulaire des droits d'exploitation

© Région Bourgogne-Franche-Comté, Inventaire du Patrimoine



Vue générale de 2 chandeliers.

25, Arçon

N° de l'illustration : 19732500059X

Date : 1973

Auteur : Yves Sancey

Reproduction soumise à autorisation du titulaire des droits d'exploitation

© Région Bourgogne-Franche-Comté, Inventaire du Patrimoine