

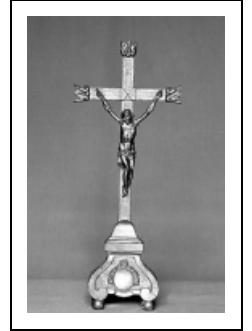
CROIX D'AUTEL (FIGURINE)

Bourgogne-Franche-Comté, Doubs
Arçon

Situé dans : Église paroissiale de l'Assomption

Dossier IM25000405 réalisé en 1973 revu en
1987

Auteur(s) : Marie-Claude Mary, Bernard
Pontefract



Période(s) principale(s) : 19e siècle

Description

Revers du Christ sculpté ; bras du Christ rapportés

Éléments descriptifs

Catégories : sculpture

Structures : revers sculpté

Iconographie :

Iconographie et décor : figure biblique (Christ en croix) ; ornementation (médaillon : guirlande, palmette). médaillon avec guirlande sur la face antérieure du pied ; palmette aux extrémités des bras de la Croix

figure biblique Christ en croix

ornementation médaillon guirlande palmette

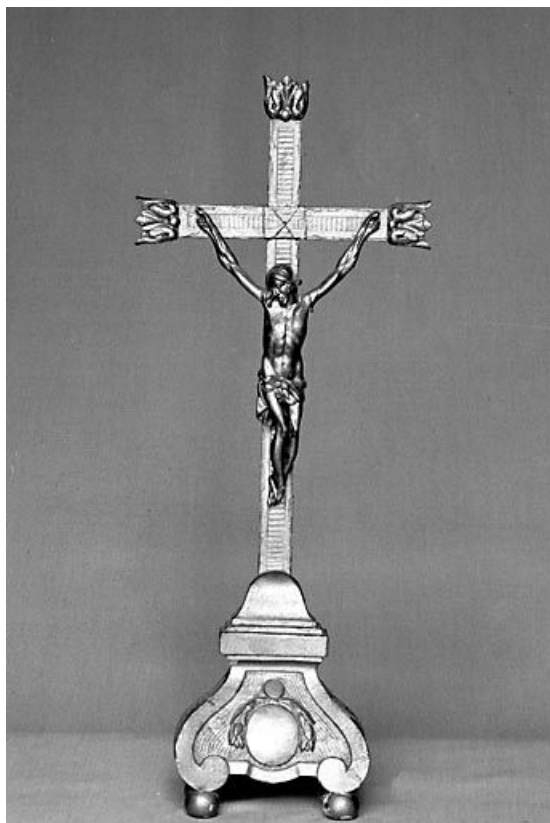
Informations complémentaires

- **Voir le dossier numérisé :** <https://patrimoine.bourgognefranchecomte.fr/gtrudov/IM25000405/index.htm>

Aire d'étude et canton : Montbenoît

Dénomination : croix d'autel

© Région Bourgogne-Franche-Comté, Inventaire du patrimoine



Vue générale.

25, Arçon

N° de l'illustration : 19732500056X

Date : 1973

Auteur : Yves Sancey

Reproduction soumise à autorisation du titulaire des droits d'exploitation

© Région Bourgogne-Franche-Comté, Inventaire du Patrimoine