

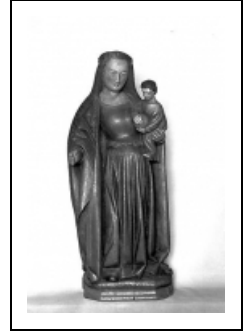
STATUETTE : VIERGE À L'ENFANT

Bourgogne-Franche-Comté, Doubs
Arçon

Situé dans : Église paroissiale de l'Assomption

Dossier IM25000399 réalisé en 1973 revu en
1987

Auteur(s) : Marie-Claude Mary, Bernard
Pontefract



Période(s) principale(s) : 15e siècle

Description

Robe de la Vierge : verte à encolure vermillon ; manteau de la Vierge : vert, doublé vermillon ; chaussures : noires ; robe de l'Enfant : ocre ; globe : bleu ; socle : vert

Éléments descriptifs

Catégories : sculpture

Structures : revers évidé

Iconographie :

Iconographie et décor : figures bibliques (Vierge à l'Enfant) ; Vierge (en pied, attribut) ; Enfant Jésus (robe, globe)

figures bibliques Vierge à l'Enfant

Vierge en pied attribut

Enfant Jésus robe globe

État de conservation :

manque, oeuvre restaurée, repeint

Informations complémentaires

- **Voir le dossier numérisé :** <https://patrimoine.bourgognefranchecomte.fr/gtrudov/IM25000399/index.htm>

Aire d'étude et canton : Montbenoît

Dénomination : statue

© Région Bourgogne-Franche-Comté, Inventaire du patrimoine



Vue générale de face.

25, Arçon

N° de l'illustration : 19732500048V

Date : 1973

Auteur : Yves Sancey

Reproduction soumise à autorisation du titulaire des droits d'exploitation

© Région Bourgogne-Franche-Comté, Inventaire du Patrimoine



Vue générale de face.

25, Arçon

N° de l'illustration : 19732500047V

Date : 1973

Auteur : Yves Sancey

Reproduction soumise à autorisation du titulaire des droits d'exploitation

© Région Bourgogne-Franche-Comté, Inventaire du Patrimoine



Vue du revers.

25, Arçon

N° de l'illustration : 19732500049V

Date : 1973

Auteur : Yves Sancey

Reproduction soumise à autorisation du titulaire des droits d'exploitation

© Région Bourgogne-Franche-Comté, Inventaire du Patrimoine