

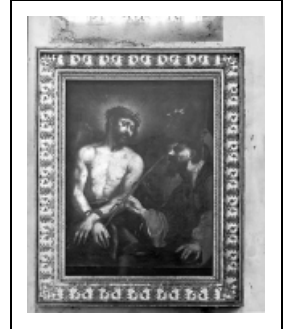
TABLEAU : CHRIST AUX OUTRAGES

Bourgogne-Franche-Comté, Doubs
Les Alliés

Situé dans : Église paroissiale Sainte-Foy

Dossier IM25000392 réalisé en 1973 revu en
1987

Auteur(s) : Gilbert Poinot, Bernard Pontefract



Historique

Tableau du 17e siècle, ou peut être une copie du 19e siècle d'un tableau du 17e siècle

Période(s) principale(s) : 17e siècle / 19e siècle

Description

Cadre rapporté

Éléments descriptifs

Catégories : peinture

Structures : support rectangulaire vertical

Iconographie :

Iconographie et décor : scène biblique (Dérision du Christ : bourreau, soldat, roseau, couronne : épine, lien)
scène biblique Dérision du Christ bourreau soldat roseau couronne

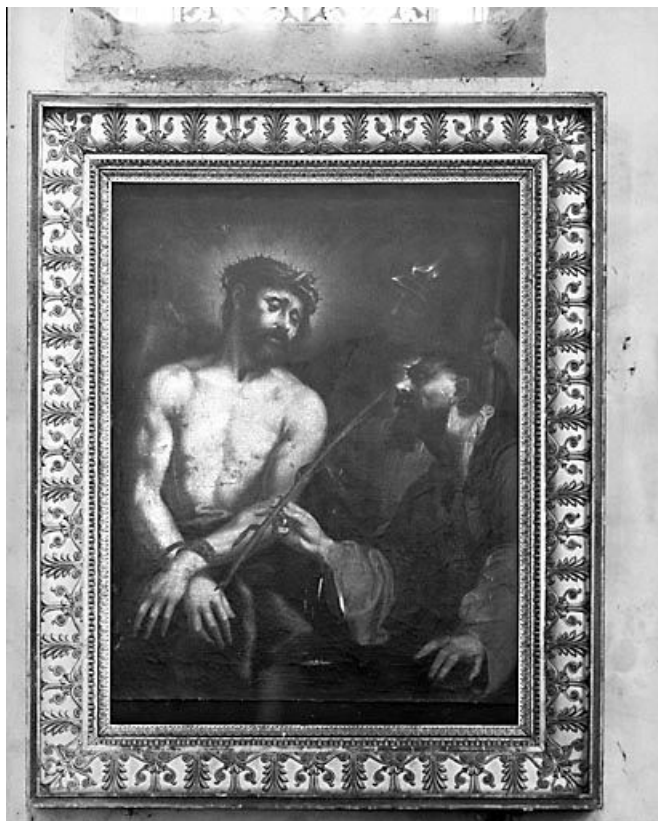
Informations complémentaires

- **Voir le dossier numérisé** : <https://patrimoine.bourgognefranchecomte.fr/gtrudov/IM25000392/index.htm>

Aire d'étude et canton : Montbenoît

Dénomination : tableau

© Région Bourgogne-Franche-Comté, Inventaire du patrimoine



Vue générale.

25, Les Alliés

N° de l'illustration : 19732500017X

Date : 1973

Auteur : Yves Sancey

Reproduction soumise à autorisation du titulaire des droits d'exploitation

© Région Bourgogne-Franche-Comté, Inventaire du Patrimoine