

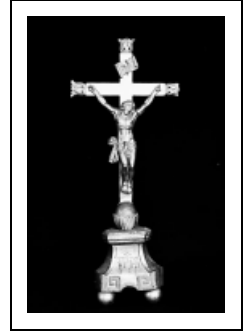
## 3E CROIX D'AUTEL

Bourgogne-Franche-Comté, Doubs  
Villers-le-Lac  
le Chauffaud

Situé dans : Église paroissiale Saint-François-de-Sales

Dossier IM25000362 réalisé en 1974 revu en 1988

Auteur(s) : Marie-Christine Mailley, Gilbert Poinot, Christian Perrein



**Période(s) principale(s) :** 19e siècle

### Éléments descriptifs

**Catégories :** menuiserie, sculpture

### Iconographie :

Iconographie et décor : figure biblique (Christ en croix, I.N.R.I.) ; ornementation (fleuron, feuille d'eau : engainé, grecque) ; I.H.S.

figure biblique Christ en croix I.N.R.I.

ornementation fleuron feuille d'eau engainé grecque

I.H.S.

### État de conservation :

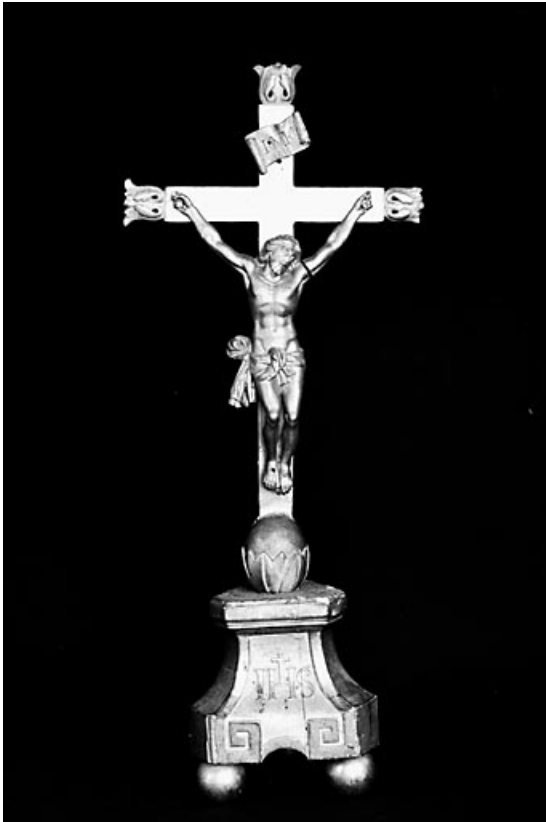
oeuvre détruite

### Informations complémentaires

**Aire d'étude et canton :** Morteau

**Dénomination :** croix d'autel

© Région Bourgogne-Franche-Comté, Inventaire du patrimoine



**Vue générale.**

25, Villers-le-Lac, lieudit : le Chauffaud

N° de l'illustration : 19752500169X

Date : 1975

Auteur : Yves Sancey

Reproduction soumise à autorisation du titulaire des droits d'exploitation

© Région Bourgogne-Franche-Comté, Inventaire du patrimoine