

2E ENSEMBLE DE 4 CHANDELIERS D'AUTEL

Bourgogne-Franche-Comté, Doubs
Villers-le-Lac
le Chauffaud

Situé dans : Église paroissiale Saint-François-de-Sales

Dossier IM25000358 réalisé en 1974 revu en 1988

Auteur(s) : Marie-Christine Mailley, Gilbert Poinot, Christian Perrein



Période(s) principale(s) : 19e siècle

Éléments descriptifs

Catégories : menuiserie, sculpture

Iconographie :

Iconographie et décor : ornementation (ornement à forme végétale, médaillon, rai de coeur, feuille de laurier, feuille d'acanthé, godron, ove, dard)

ornementation ornement à forme végétale médaillon rai de coeur feuille de laurier feuille d'acanthé godron ove dard

État de conservation :

oeuvre détruite

Informations complémentaires

Aire d'étude et canton : Morteau

Dénomination : chandelier d'autel

© Région Bourgogne-Franche-Comté, Inventaire du patrimoine



Pied vu de profil.

25, Villers-le-Lac, lieudit : le Chauffaud

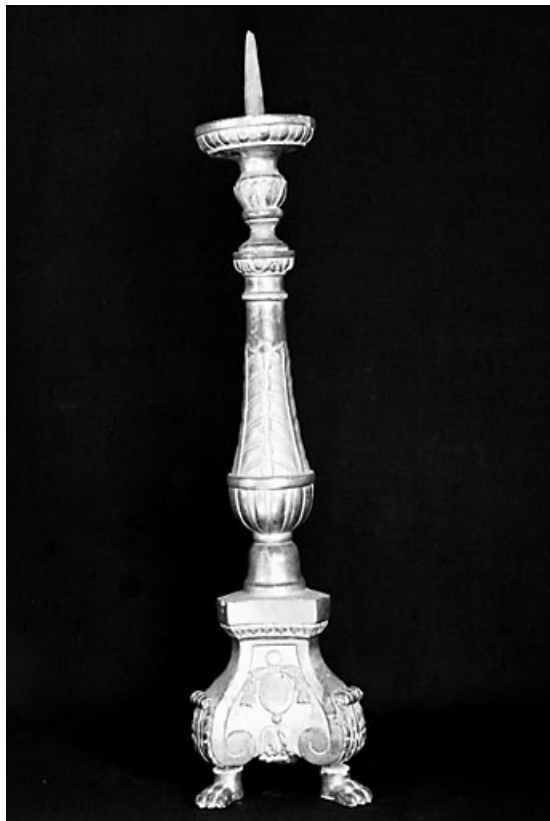
N° de l'illustration : 19752500165X

Date : 1975

Auteur : Yves Sancey

Reproduction soumise à autorisation du titulaire des droits d'exploitation

© Région Bourgogne-Franche-Comté, Inventaire du patrimoine



Vue d'un chandelier.

25, Villers-le-Lac, lieudit : le Chauffaud

N° de l'illustration : 19752500164X

Date : 1975

Auteur : Yves Sancey

Reproduction soumise à autorisation du titulaire des droits d'exploitation

© Région Bourgogne-Franche-Comté, Inventaire du patrimoine