

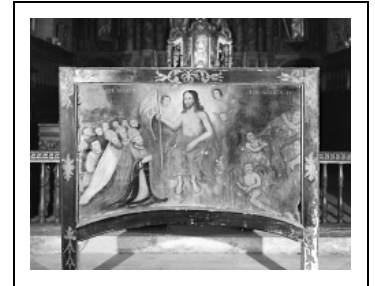
TABLEAU : LE JUGEMENT DERNIER

Bourgogne-Franche-Comté, Doubs
Villers-le-Lac
les Bassots

Situé dans : Chapelle Saint-Joseph

Dossier IM25000333 réalisé en 1974 revu en 1988

Auteur(s) : Marie Wintz, Gilbert Poinot, Christian
Perrein



Période(s) principale(s) : 17e siècle / 18e siècle

Éléments descriptifs

Catégories : peinture

Structures : support forme complexe

Iconographie :

Iconographie et décor : scène biblique (Jugement dernier, Christ juge, assis : nuée, bannière, angelot, Elu, pape, évêque, roi, homme, femme, Damné, diable, Enfer)

scène biblique Jugement dernier Christ juge assis nuée bannière angelot Elu pape évêque roi homme femme Damné diable Enfer

État de conservation :

mauvais état

Informations complémentaires

Aire d'étude et canton : Morteau

Dénomination : tableau

© Région Bourgogne-Franche-Comté, Inventaire du patrimoine



Vue d'ensemble.

25, Villers-le-Lac, lieudit : les Bassots

N° de l'illustration : 19742500514V

Date : 1974

Auteur : Yves Sancey

Reproduction soumise à autorisation du titulaire des droits d'exploitation

© Région Bourgogne-Franche-Comté, Inventaire du patrimoine