

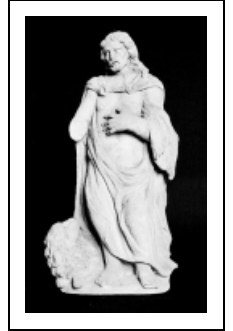
STATUE : SAINT JÉRÔME

Bourgogne-Franche-Comté, Doubs
Villers-le-Lac

Situé dans : Église paroissiale de la Nativité-de-Saint-Jean-Baptiste

Dossier IM25000305 réalisé en 1974 revu en 1988

Auteur(s) : Marie Wintz, Gilbert Poinot, Christian Perrein



Historique

Cette statuette de saint Jérôme est posée sur un support de même matériau appareillé dans une niche couverte en cul-de-four portant la date 1626 ; provenant de l'ancienne église du 17^e siècle, la niche a été insérée dans le mur du transept de l'église actuelle lors de sa construction entre 1876 et 1890.

Période(s) principale(s) : 2^e quart 17^e siècle

Éléments descriptifs

Catégories : sculpture

Iconographie :

Iconographie et décor : figure (saint Jérôme, en pied, de face, barbe, nudité, lion : couché)
figure saint Jérôme en pied de face barbe nudité lion couché

État de conservation :

oeuvre mutilée, oeuvre menacée

Informations complémentaires

Aire d'étude et canton : Morteau

Dénomination : statue

© Région Bourgogne-Franche-Comté, Inventaire du patrimoine



Vue de face.

25, Villers-le-Lac

N° de l'illustration : 19752500659X

Date : 1975

Auteur : Yves Sancey

Reproduction soumise à autorisation du titulaire des droits d'exploitation

© Région Bourgogne-Franche-Comté, Inventaire du patrimoine



Vue de trois quarts gauche.

25, Villers-le-Lac

N° de l'illustration : 19752500660X

Date : 1975

Auteur : Yves Sancey

Reproduction soumise à autorisation du titulaire des droits d'exploitation

© Région Bourgogne-Franche-Comté, Inventaire du patrimoine