

## TABLEAU : LE BAPTÊME DU CHRIST

Bourgogne-Franche-Comté, Doubs  
Montlebon  
sur la Seigne

Situé dans : Couvent de minimes, actuellement mairie, demeure, presbytère, église paroissiale de l'Assomption

Dossier IM25000250 réalisé en 1974 revu en 1988

Auteur(s) : Gilbert Poinsot, Christian Perrein



**Période(s) principale(s)** : 4e quart 17e siècle

**Dates** : 1694 (porte la date)

**Auteur(s) de l'oeuvre** :

Gaspard (peintre)

### Description

Cadre rapporté

### Éléments descriptifs

**Catégories** : peinture

**Structures** : support rectangulaire vertical

### Iconographie :

Iconographie et décor : scène biblique (Baptême du Christ, Christ, en pied, penché, saint Jean-Baptiste, en pied, ange : vêtement, Saint-Esprit : colombe, ange : en vol, nuée, rayons lumineux) ; fond de paysage  
scène biblique Baptême du Christ Christ en pied penché saint Jean-Baptiste en pied ange vêtement Saint-Esprit  
fond de paysage

**État de conservation** :

mauvais état

### Informations complémentaires

**Aire d'étude et canton** : Morteau

**Dénomination** : tableau

© Région Bourgogne-Franche-Comté, Inventaire du patrimoine





**Vue d'ensemble.**

25, Montlebon, lieudit : sur la Seigne

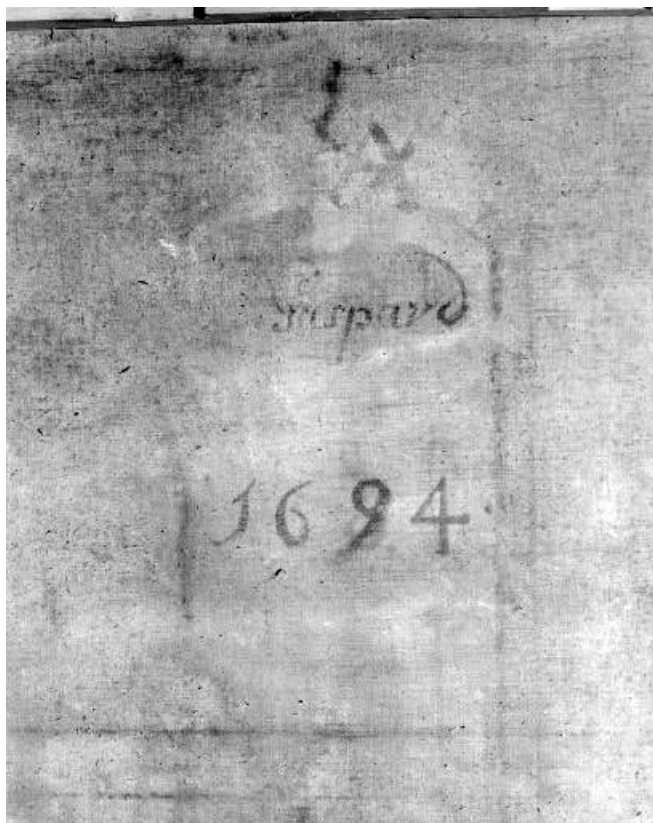
N° de l'illustration : 19742500578V

Date : 1974

Auteur : Yves Sancey

Reproduction soumise à autorisation du titulaire des droits d'exploitation

© Région Bourgogne-Franche-Comté, Inventaire du patrimoine



**Détail du revers : date et signature, Gaspard 1694.**

25, Montlebon, lieudit : sur la Seigne

N° de l'illustration : 19742500579X

Date : 1974

Auteur : Yves Sancey

Reproduction soumise à autorisation du titulaire des droits d'exploitation

© Région Bourgogne-Franche-Comté, Inventaire du patrimoine