

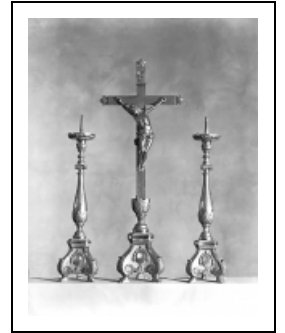
6 CHANDELIERS D'AUTEL

Bourgogne-Franche-Comté, Doubs
Montlebon
Sur-la-Seigne

Situé dans : Couvent de minimes, actuellement mairie, demeure, presbytère, église paroissiale de l'Assomption

Dossier IM25000240 réalisé en 1974 revu en 1988

Auteur(s) : Marie-Christine Mailley, Gilbert Poinsot, Christian Perrein



Période(s) principale(s) : 19e siècle

Éléments descriptifs

Catégories : menuiserie, sculpture

Iconographie :

Iconographie et décor : ornementation (ove, fer de lance, feuille d'eau, feuille d'acanthé, médaillon, laurier, fleuron, rai de coeur) ; patte
ornementation ove fer de lance feuille d'eau feuille d'acanthé médaillon laurier fleuron rai de coeur
patte

État de conservation :

oeuvre restaurée

Informations complémentaires

Aire d'étude et canton : Morteau

Dénomination : chandelier d'autel

© Région Bourgogne-Franche-Comté, Inventaire du patrimoine



Vue d'ensemble.

25, Montlebon, lieudit : Sur-la-Seigne

N° de l'illustration : 19742500602V

Date : 1974

Auteur : Yves Sancey

Reproduction soumise à autorisation du titulaire des droits d'exploitation

© Région Bourgogne-Franche-Comté, Inventaire du patrimoine



Vue d'ensemble.

25, Montlebon, lieudit : Sur-la-Seigne

N° de l'illustration : 19742500572X

Date : 1974

Auteur : Yves Sancey

Reproduction soumise à autorisation du titulaire des droits d'exploitation

© Région Bourgogne-Franche-Comté, Inventaire du patrimoine