

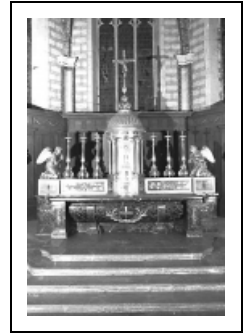
## AUTEL (MAÎTRE-AUTEL)

Bourgogne-Franche-Comté, Doubs  
Montlebon  
Sur-la-Seigne

Situé dans : Couvent de minimes, actuellement mairie, demeure, presbytère, église paroissiale de l'Assomption

Dossier IM25000237 réalisé en 1974 revu en 1988

Auteur(s) : Marie-Christine Mailley, Gilbert Poinsot, Christian Perrein



**Période(s) principale(s)** : 19e siècle

### Éléments descriptifs

**Catégories** : menuiserie

**Structures** : pilastre

### Iconographie :

Iconographie et décor : ornementation (palme, chute : fleur, cannelure) ; croix  
ornementation palme chute fleur cannelure  
croix

### État de conservation :

oeuvre restaurée

### Informations complémentaires

**Aire d'étude et canton** : Morteau

**Dénomination** : autel

© Région Bourgogne-Franche-Comté, Inventaire du patrimoine



**Vue d'ensemble.**

25, Montlebon, lieudit : Sur-la-Seigne

N° de l'illustration : 19742500572X

Date : 1974

Auteur : Yves Sancey

Reproduction soumise à autorisation du titulaire des droits d'exploitation

© Région Bourgogne-Franche-Comté, Inventaire du patrimoine