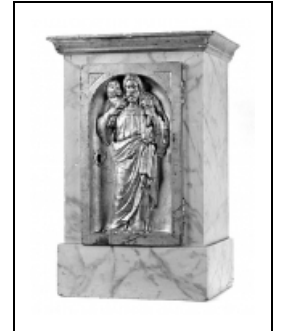


TABERNACLE

Bourgogne-Franche-Comté, Doubs
Montbéliard
rue Saint-Maimboeuf, place Saint-Georges

Situé dans : Université, église paroissiale Saint-Maimboeuf

Dossier IM25000172 réalisé en 1987 revu en 1988
Auteur(s) : Bernard Ducouret, Bernard Pontefract



Période(s) principale(s) : 1ère moitié 19e siècle

Éléments descriptifs

Catégories : menuiserie, sculpture

Structures : battant

Iconographie :

Iconographie et décor : figure biblique (Bon Pasteur)
figure biblique Bon Pasteur

Informations complémentaires

- **Voir le dossier numérisé :** <https://patrimoine.bourgognefranchecomte.fr/gtrudov/IM25000172/index.htm>

Aire d'étude et canton : Montbéliard centre

Dénomination : tabernacle

© Région Bourgogne-Franche-Comté, Inventaire du patrimoine



Vue d'ensemble, trois quarts droit.

25, Montbéliard rue Saint-Maimboeuf

N° de l'illustration : 19872500673X

Date : 1987

Auteur : Jérôme Mongreville

Reproduction soumise à autorisation du titulaire des droits d'exploitation

© Région Bourgogne-Franche-Comté, Inventaire du patrimoine