

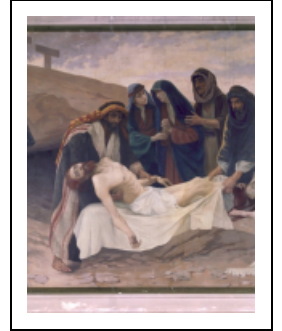
PEINTURE MONUMENTALE : LA DÉPLORATION

Bourgogne-Franche-Comté, Doubs
Montbéliard
rue Saint-Maimboeuf, place Saint-Georges

Situé dans : Université, église paroissiale Saint-Maimboeuf

Dossier IM25000145 réalisé en 1987 revu en 1988

Auteur(s) : Bernard Ducouret, Bernard Pontefract



Période(s) principale(s) : 1er quart 20e siècle

Dates : 1902

Auteur(s) de l'oeuvre :

Joseph Aubert (peintre)

Description

Toile d'une seule pièce marouflée sur bois, cadre rapporté.

Éléments descriptifs

Catégories : peinture

Structures : support rectangulaire horizontal

Iconographie :

Iconographie et décor : scène biblique (Déploration) ; fond de paysage

scène biblique Déploration

fond de paysage

Informations complémentaires

- Voir le dossier numérisé : <https://patrimoine.bourgognefranchecomte.fr/gtrudov/IM25000145/index.htm>

Aire d'étude et canton : Montbéliard centre

Dénomination : peinture monumentale

© Région Bourgogne-Franche-Comté, Inventaire du patrimoine



Vue d'ensemble.

25, Montbéliard rue Saint-Maimboeuf

N° de l'illustration : 19872501044XA

Date : 1987

Auteur : Jérôme Mongreville

Reproduction soumise à autorisation du titulaire des droits d'exploitation

© Région Bourgogne-Franche-Comté, Inventaire du patrimoine



Détail du groupe.

25, Montbéliard rue Saint-Maimboeuf

N° de l'illustration : 19882500117VA

Date : 1988

Auteur : Jérôme Mongreville

Reproduction soumise à autorisation du titulaire des droits d'exploitation

© Région Bourgogne-Franche-Comté, Inventaire du patrimoine