

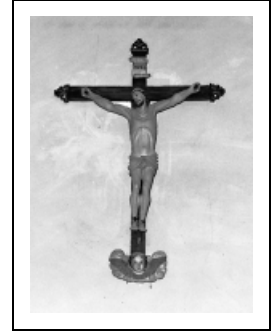
CROIX : CHRIST EN CROIX (1)

Bourgogne-Franche-Comté, Doubs
Les Gras

Situé dans : Église paroissiale Saint-Renobert

Dossier IM25000135 réalisé en 1974 revu en
1988

Auteur(s) : Gilbert Poinot, Christian Perrein



Période(s) principale(s) : 19e siècle

Éléments descriptifs

Catégories : sculpture

Iconographie :

Iconographie et décor : figure biblique (Christ en croix, angelot) ; ornementation (ornement à forme végétale). L'angelot est rapporté au pied de la croix.

figure biblique Christ en croix angelot

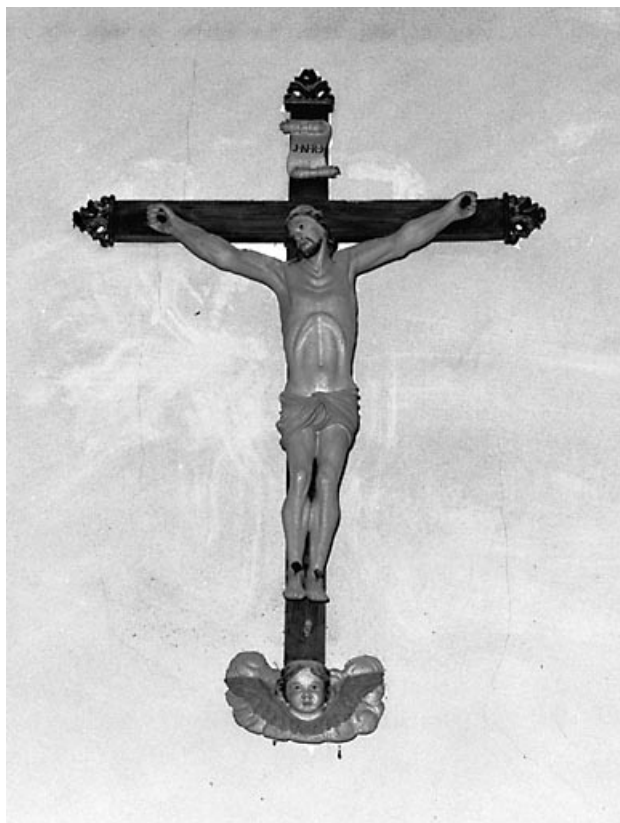
ornementation ornement à forme végétale

Informations complémentaires

Aire d'étude et canton : Morteau

Dénomination : croix

© Région Bourgogne-Franche-Comté, Inventaire du patrimoine



Vue d'ensemble.

25, Les Gras

N° de l'illustration : 19752500099V

Date : 1975

Auteur : Yves Sancey

Reproduction soumise à autorisation du titulaire des droits d'exploitation

© Région Bourgogne-Franche-Comté, Inventaire du patrimoine