

STATUE : VIERGE À L'ENFANT DITE NOTRE-DAME DES ERMITES

Bourgogne-Franche-Comté, Doubs
Grand'Combe-Châteleu
Cornabey

Situé dans : Chapelle Notre-Dame-des-Ermites

Dossier IM25000104 réalisé en 1974 revu en 1988

Auteur(s) : Marie-Christine Mailley, Marie-Claude Mary, Christian Perrein



Période(s) principale(s) : 17e siècle / 18e siècle

Éléments descriptifs

Catégories : sculpture

Iconographie :

figure biblique Vierge à l'Enfant couronne sceptre Enfant Jésus bénédiction couronne oiseau rayons lumineux

État de conservation :

oeuvre menacée

Informations complémentaires

Aire d'étude et canton : Morteau

Dénomination : statue

© Région Bourgogne-Franche-Comté, Inventaire du patrimoine



Vue de face.

25, Grand'Combe-Châteleu, lieudit : Cornabey

N° de l'illustration : 19742500551V

Date : 1974

Auteur : Yves Sancey

Reproduction soumise à autorisation du titulaire des droits d'exploitation

© Région Bourgogne-Franche-Comté, Inventaire du patrimoine



Vue de trois quarts droit.

25, Grand'Combe-Châteleu, lieudit : Cornabey

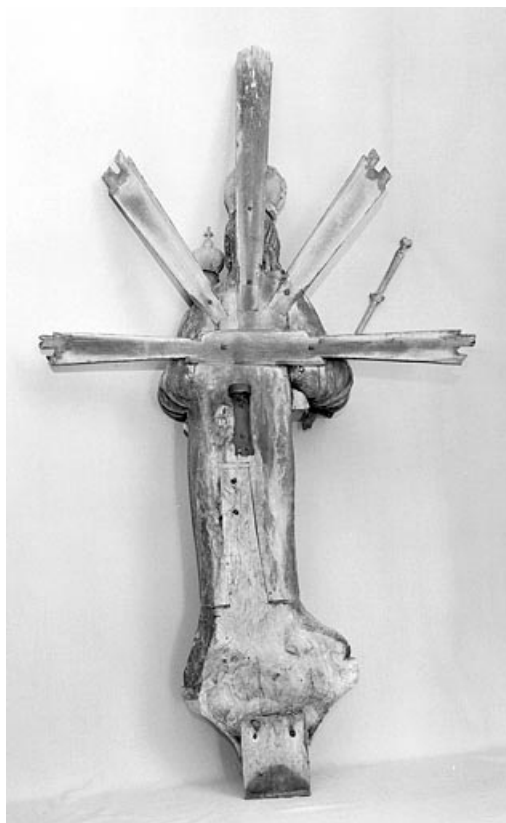
N° de l'illustration : 19742500553X

Date : 1974

Auteur : Yves Sancey

Reproduction soumise à autorisation du titulaire des droits d'exploitation

© Région Bourgogne-Franche-Comté, Inventaire du patrimoine



Revers.

25, Grand'Combe-Châteleu, lieudit : Cornabey

N° de l'illustration : 19742500554X

Date : 1974

Auteur : Yves Sancey

Reproduction soumise à autorisation du titulaire des droits d'exploitation

© Région Bourgogne-Franche-Comté, Inventaire du patrimoine