

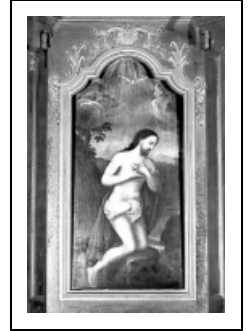
TABLEAU : LE BAPTÊME DU CHRIST

Bourgogne-Franche-Comté, Doubs
Grand'Combe-Châteleu

Situé dans : Église paroissiale Saint-Joseph

Dossier IM25000078 réalisé en 1974 revu en 1988

Auteur(s) : Marie Wintz, Gilbert Poinot, Christian
Perrein



Historique

Ce Baptême du Christ, peinture sur bois, est l'oeuvre d'un Grésely (Gaspard ou plus probablement Nicolas) vers 1739.

Période(s) principale(s) : 2e quart 18e siècle

Dates : 1739

Auteur(s) de l'oeuvre :

Gaspard Grésely ou Gresly (peintre), Nicolas Grésely ou Gresly (peintre)

Éléments descriptifs

Catégories : peinture

Structures : support forme complexe

Iconographie :

scène biblique Baptême du Christ agenouillé bras replié
fond de paysage rocher rivière arbre

Informations complémentaires

Aire d'étude et canton : Morteau

Dénomination : tableau

© Région Bourgogne-Franche-Comté, Inventaire du patrimoine



Vue d'ensemble du tableau : le Baptême du Christ.
25, Grand'Combe-Châteleu

N° de l'illustration : 19742500729X

Date : 1974

Auteur : Yves Sancey

Reproduction soumise à autorisation du titulaire des droits d'exploitation

© Région Bourgogne-Franche-Comté, Inventaire du patrimoine