

TABLEAU : L'INSTITUTION DU ROSAIRE

Bourgogne-Franche-Comté, Doubs
Grand'Combe-Châteleu

Situé dans : Église paroissiale Saint-Joseph

Dossier IM25000070 réalisé en 1974 revu en 1988

Auteur(s) : Marie Wintz, Marie-Christine Mailley, Gilbert Poinot, Marie-Claude Mary, Christian Perrein



Période(s) principale(s) : 2e quart 18e siècle

Dates : 1740

Auteur(s) de l'oeuvre :

Claude Adrien Richard ou Richarde (peintre)

Éléments descriptifs

Catégories : peinture

Structures : support forme complexe

Iconographie :

Iconographie et décor : scène historique (Vierge à l'Enfant, en vol, assis : nuée, don : rosaire, saint Dominique de Guzman, dominicain, agenouillé, lys, livre, groupe : feu, symbole : Enfer) ; angelot
scène historique Vierge à l'Enfant en vol assis nuée don
angelot

Informations complémentaires

Aire d'étude et canton : Morteau

Dénomination : tableau

© Région Bourgogne-Franche-Comté, Inventaire du patrimoine



Vue d'ensemble.

25, Grand'Combe-Châteleu

N° de l'illustration : 19762501480VE

Date : 1976

Auteur : Yves Sancey

Reproduction soumise à autorisation du titulaire des droits d'exploitation

© Région Bourgogne-Franche-Comté, Inventaire du patrimoine



vue d'ensemble en 2021.

25, Grand'Combe-Châteleu

N° de l'illustration : 20212500317NUC4A

Date : 2021

Auteur : Jérôme Mongreville

Reproduction soumise à autorisation du titulaire des droits d'exploitation

© Région Bourgogne-Franche-Comté, Inventaire du patrimoine



Le choeur vu depuis la tribune en 2021.

25, Grand'Combe-Châteleu

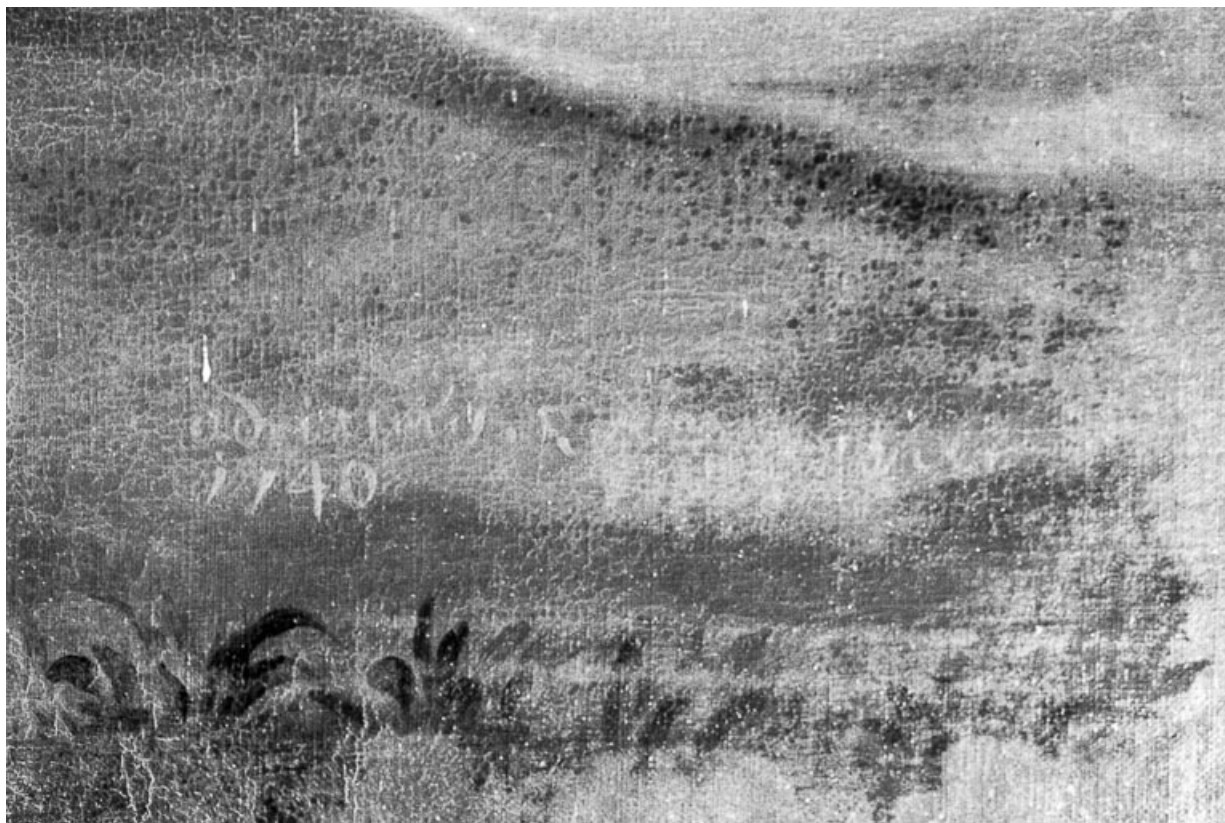
N° de l'illustration : 20212500323NUC4A

Date : 2021

Auteur : Jérôme Mongreville

Reproduction soumise à autorisation du titulaire des droits d'exploitation

© Région Bourgogne-Franche-Comté, Inventaire du patrimoine



Détail : date et signature

25, Grand'Combe-Châteleu

N° de l'illustration : 19742500765Z

Date : 1974

Auteur : Yves Sancey

Reproduction soumise à autorisation du titulaire des droits d'exploitation

© Région Bourgogne-Franche-Comté, Inventaire du patrimoine