

RETABLE DU MAÎTRE-AUTEL

Bourgogne-Franche-Comté, Doubs
Grand'Combe-Châteleu

Situé dans : Église paroissiale Saint-Joseph

Dossier IM25000065 réalisé en 1974 revu en
1988

Auteur(s) : Gilbert Poinot, Christian Perrein



Historique

Nicolas Nicole, architecte à Besançon, est l'auteur des dessins et plans de l'ensemble mobilier des murs du chœur et du mur est de la nef duquel fait partie ce retable exécuté entre 1738 et 1740

Période(s) principale(s) : 2e quart 18e siècle

Auteur(s) de l'oeuvre :

Nicolas Nicole (auteur commanditaire, attribution par source)

Éléments descriptifs

Catégories : menuiserie, sculpture, peinture

Structures : pilastre

Iconographie :

Représentation symbolisant le nouveau testament : parclose gauche, et l'Ancien Testament : parclose droit.

représentation d'objet objet du culte Les Tables de la Loi aiguière tête d'animal tête homme

ornementation motif rocaille volute guirlande fleur

ange

angelot

nuée : rayons lumineux

État de conservation :

oeuvre restaurée

Informations complémentaires

Aire d'étude et canton : Morteau

Dénomination : retable

© Région Bourgogne-Franche-Comté, Inventaire du patrimoine



Vue d'ensemble.

25, Grand'Combe-Châteleu

N° de l'illustration : 19742500707V

Date : 1974

Auteur : Yves Sancey

Reproduction soumise à autorisation du titulaire des droits d'exploitation

© Région Bourgogne-Franche-Comté, Inventaire du patrimoine



Vue d'ensemble

25, Grand'Combe-Châteleu

N° de l'illustration : 19742500770V

Date : 1974

Auteur : Yves Sancey

Reproduction soumise à autorisation du titulaire des droits d'exploitation

© Région Bourgogne-Franche-Comté, Inventaire du patrimoine



Vue d'ensemble.

25, Grand'Combe-Châteleu

N° de l'illustration : 19762501477VE

Date : 1976

Auteur : Yves Sancey

Reproduction soumise à autorisation du titulaire des droits d'exploitation

© Région Bourgogne-Franche-Comté, Inventaire du patrimoine



Vue d'ensemble en 2021.

25, Grand'Combe-Châteleu

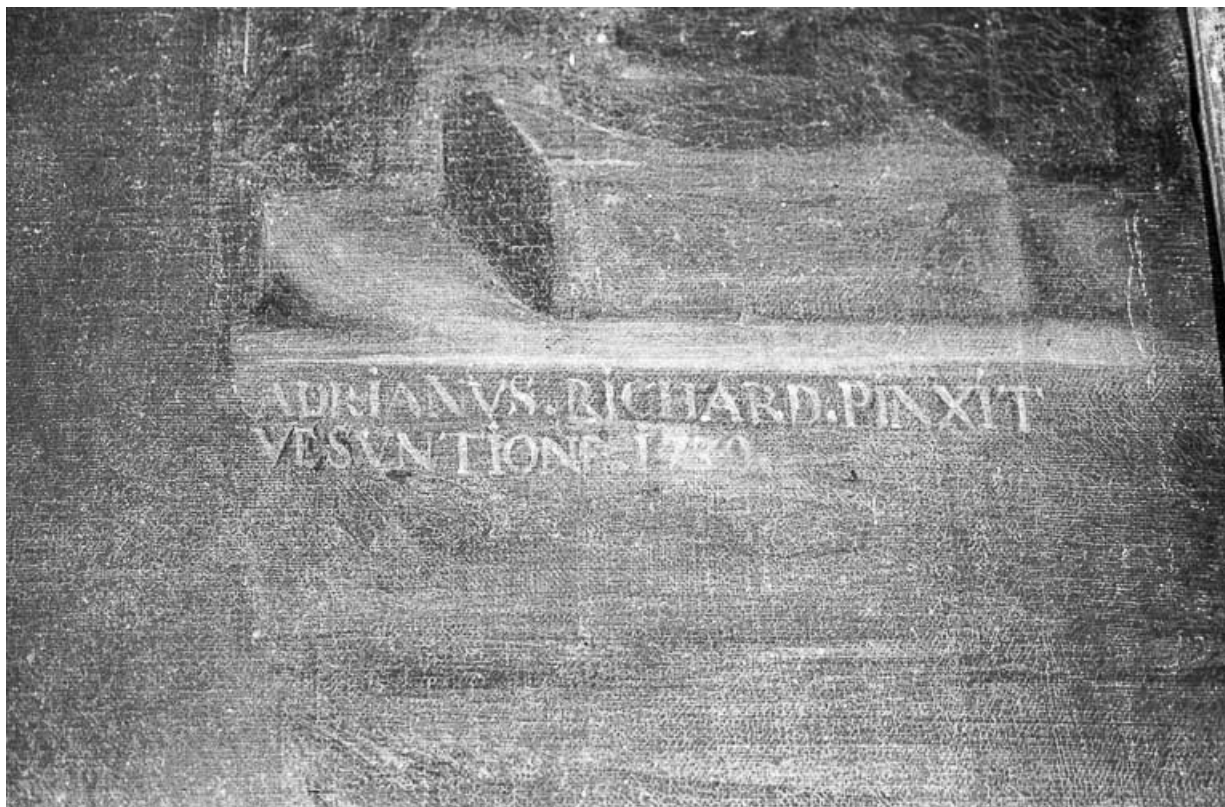
N° de l'illustration : 20212500315NUC4A

Date : 2021

Auteur : Jérôme Mongreville

Reproduction soumise à autorisation du titulaire des droits d'exploitation

© Région Bourgogne-Franche-Comté, Inventaire du patrimoine



Détail : date et signature.

25, Grand'Combe-Châteleu

N° de l'illustration : 19742500771Z

Date : 1974

Auteur : Yves Sancey

Reproduction soumise à autorisation du titulaire des droits d'exploitation

© Région Bourgogne-Franche-Comté, Inventaire du patrimoine



Détail : parclose droit du retable.
25, Grand'Combe-Châteleu

N° de l'illustration : 19742500710X

Date : 1974

Auteur : Yves Sancey

Reproduction soumise à autorisation du titulaire des droits d'exploitation

© Région Bourgogne-Franche-Comté, Inventaire du patrimoine



Détail : parclose gauche du retable.

25, Grand'Combe-Châteleu

N° de l'illustration : 19742500711X

Date : 1974

Auteur : Yves Sancey

Reproduction soumise à autorisation du titulaire des droits d'exploitation

© Région Bourgogne-Franche-Comté, Inventaire du patrimoine