

AUTEL (MAÎTRE-AUTEL)

Bourgogne-Franche-Comté, Doubs
Grand'Combe-Châteleu

Situé dans : Église paroissiale Saint-Joseph

Dossier IM25000063 réalisé en 1974 revu en
1988

Auteur(s) : Gilbert Poinot, Christian Perrein



Historique

Nicolas Nicole, architecte à Besançon, est l'auteur des dessins et plans de l'ensemble mobilier des murs du chœur et du mur est de la nef duquel fait partie l'autel ; en pierre calcaire revêtue d'un placage en bois, cet autel a été exécuté entre 1738 et 1740 ; la taille de pierre est peut-être due à Jean Calame ; les soeurs Galezot en ont doré certaines parties et Masson a peint en imitant le marbre certaines autres parties ; l'autel supporte actuellement un gradin et un tabernacle du 19e siècle et a été restauré en 1925.

Période(s) principale(s) : 2e quart 18e siècle

Auteur(s) de l'oeuvre :

Jean Calame (tailleur de pierre), Charlotte Galezot (doreur), Germaine Galezot (doreur), Masson (peintre), Nicolas Nicole (auteur commanditaire, attribution par source)

Description

Peint en faux marbre.

Éléments descriptifs

Catégories : menuiserie, peinture

Iconographie :

ornementation motif rocaille branche fleur palme coquille ornement à forme végétale

État de conservation :

oeuvre restaurée

Informations complémentaires

Aire d'étude et canton : Morteau

Dénomination : autel

© Région Bourgogne-Franche-Comté, Inventaire du patrimoine



Vue d'ensemble.

25, Grand'Combe-Châteleu

N° de l'illustration : 19742500707V

Date : 1974

Auteur : Yves Sancey

Reproduction soumise à autorisation du titulaire des droits d'exploitation

© Région Bourgogne-Franche-Comté, Inventaire du patrimoine



Vue d'ensemble tabernacle fermé.

25, Grand'Combe-Châteleu

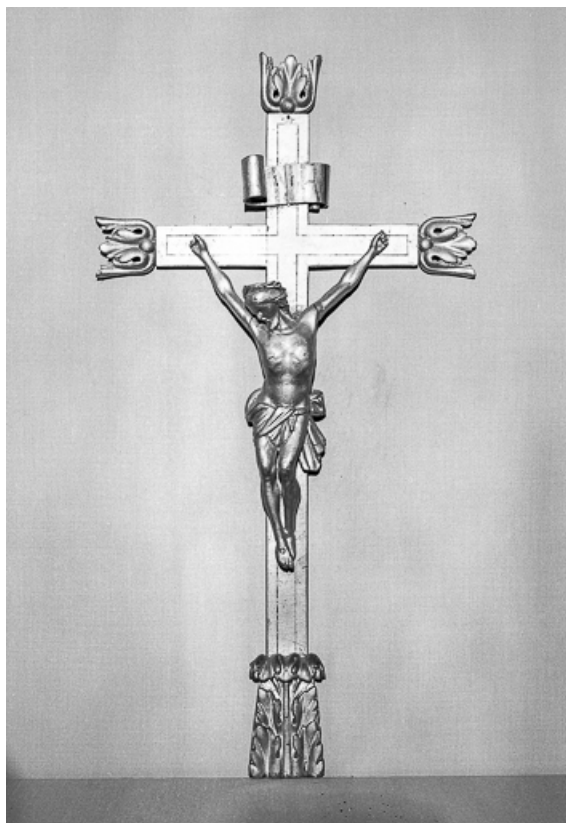
N° de l'illustration : 19742500714X

Date : 1974

Auteur : Yves Sancey

Reproduction soumise à autorisation du titulaire des droits d'exploitation

© Région Bourgogne-Franche-Comté, Inventaire du patrimoine



Vue d'ensemble.

25, Grand'Combe-Châteleu

N° de l'illustration : 19742500789X

Date : 1974

Auteur : Yves Sancey

Reproduction soumise à autorisation du titulaire des droits d'exploitation

© Région Bourgogne-Franche-Comté, Inventaire du patrimoine



Détail : le tabernacle inférieur, côté droit.
25, Grand'Combe-Châteleu

N° de l'illustration : 19742500708X

Date : 1974

Auteur : Yves Sancey

Reproduction soumise à autorisation du titulaire des droits d'exploitation

© Région Bourgogne-Franche-Comté, Inventaire du patrimoine



Détail : le gradin, côté droit.
25, Grand'Combe-Châteleu

N° de l'illustration : 19742500709X

Date : 1974

Auteur : Yves Sancey

Reproduction soumise à autorisation du titulaire des droits d'exploitation

© Région Bourgogne-Franche-Comté, Inventaire du patrimoine