

TABLEAU : LA MORT DE SAINT CLAUDE

Bourgogne-Franche-Comté, Doubs
Les Fins

Situé dans : Église paroissiale Saint-Claude

Dossier IM25000060 réalisé en 1974 revu en 1988

Auteur(s) : Marie-Christine Mailley, Gilbert Poinot, Christian Perrein



Période(s) principale(s) : 4e quart 19e siècle

Dates : 1890

Auteur(s) de l'oeuvre :

Joseph Aubert (peintre)

Description

Cadre rapporté

Éléments descriptifs

Catégories : peinture

Structures : support rectangulaire vertical

Iconographie :

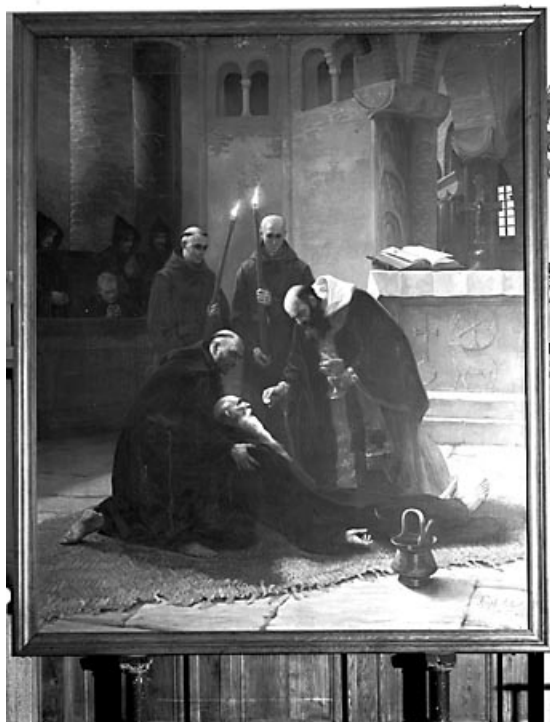
scène historique saint Claude bénédictin agonie communion bénédictin objet du culte torche église autel

Informations complémentaires

Aire d'étude et canton : Morteau

Dénomination : tableau

© Région Bourgogne-Franche-Comté, Inventaire du patrimoine



Vue d'ensemble.

25, Les Fins

N° de l'illustration : 19752500717V

Date : 1975

Auteur : Yves Sancey

Reproduction soumise à autorisation du titulaire des droits d'exploitation

© Région Bourgogne-Franche-Comté, Inventaire du patrimoine