

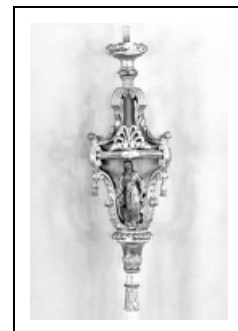
## LE MOBILIER DE L'ÉGLISE PAROISSIALE DU SAINT-ESPRIT

Bourgogne-Franche-Comté, Doubs  
Les Combes  
Remonot

Situé dans : Église paroissiale du Saint-Esprit

Dossier IM25000055 réalisé en 1974 revu en 1988

Auteur(s) : Marie Wintz, Gilbert Poinot, Christian  
Perrein



### Informations complémentaires

**Aire d'étude et canton :** Morteau

© Région Bourgogne-Franche-Comté, Inventaire du patrimoine



**Vue de face.**

25, Les Combes, lieudit : Remonot

N° de l'illustration : 19742500384X

Date : 1974

Auteur : Yves Sancey

Reproduction soumise à autorisation du titulaire des droits d'exploitation

© Région Bourgogne-Franche-Comté, Inventaire du patrimoine



**Détail du tabernacle.**

25, Les Combes, lieudit : Remonot

N° de l'illustration : 19742500386X

Date : 1974

Auteur : Yves Sancey

Reproduction soumise à autorisation du titulaire des droits d'exploitation

© Région Bourgogne-Franche-Comté, Inventaire du patrimoine



**Vue de face.**

25, Les Combes, lieudit : Remonot

N° de l'illustration : 19742500401X

Date : 1974

Auteur : Yves Sancey

Reproduction soumise à autorisation du titulaire des droits d'exploitation

© Région Bourgogne-Franche-Comté, Inventaire du patrimoine



**Vue d'un chandelier : pied vu de face.**

25, Les Combes, lieudit : Remonot

N° de l'illustration : 19742500405V

Date : 1974

Auteur : Yves Sancey

Reproduction soumise à autorisation du titulaire des droits d'exploitation

© Région Bourgogne-Franche-Comté, Inventaire du patrimoine



**Vue de l'autel-retable latéral droit.**

25, Les Combes, lieudit : Remonot

N° de l'illustration : 19742500389V

Date : 1974

Auteur : Yves Sancey

Reproduction soumise à autorisation du titulaire des droits d'exploitation

© Région Bourgogne-Franche-Comté, Inventaire du patrimoine



**Vue d'ensemble de l'autel-retable latéral gauche.**

25, Les Combes, lieudit : Remonot

N° de l'illustration : 19742500387V

Date : 1974

Auteur : Yves Sancey

Reproduction soumise à autorisation du titulaire des droits d'exploitation

© Région Bourgogne-Franche-Comté, Inventaire du patrimoine



**Peinture du retable droit.**

25, Les Combes, lieudit : Remonot

N° de l'illustration : 19742500390X

Date : 1974

Auteur : Yves Sancey

Reproduction soumise à autorisation du titulaire des droits d'exploitation

© Région Bourgogne-Franche-Comté, Inventaire du patrimoine





**Vue d'ensemble.**

25, Les Combes, lieudit : Remonot

N° de l'illustration : 19742500394V

Date : 1974

Auteur : Yves Sancey

Reproduction soumise à autorisation du titulaire des droits d'exploitation

© Région Bourgogne-Franche-Comté, Inventaire du patrimoine



**Vue de face.**

25, Les Combes, lieudit : Remonot

N° de l'illustration : 19742500395X

Date : 1974

Auteur : Yves Sancey

Reproduction soumise à autorisation du titulaire des droits d'exploitation

© Région Bourgogne-Franche-Comté, Inventaire du patrimoine



**Bas-relief figurant saint Joseph.**  
25, Les Combes, lieudit : Remonot

N° de l'illustration : 19742500795Z

Date : 1974

Auteur : Yves Sancey

Reproduction soumise à autorisation du titulaire des droits d'exploitation

© Région Bourgogne-Franche-Comté, Inventaire du patrimoine



**Vue générale.**

25, Les Combes, lieudit : Remonot

N° de l'illustration : 19742500404V

Date : 1974

Auteur : Yves Sancey

Reproduction soumise à autorisation du titulaire des droits d'exploitation

© Région Bourgogne-Franche-Comté, Inventaire du patrimoine



**Vue générale.**

25, Les Combes, lieudit : Remonot

N° de l'illustration : 19742500402V

Date : 1974

Auteur : Yves Sancey

Reproduction soumise à autorisation du titulaire des droits d'exploitation

© Région Bourgogne-Franche-Comté, Inventaire du patrimoine



**Vue d'un bâton de procession avec une statuette de la Vierge.**

25, Les Combes, lieudit : Remonot

N° de l'illustration : 19742500399X

Date : 1974

Auteur : Yves Sancey

Reproduction soumise à autorisation du titulaire des droits d'exploitation

© Région Bourgogne-Franche-Comté, Inventaire du patrimoine