

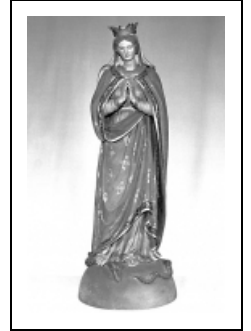
STATUE : VIERGE DE L'IMMACULÉE CONCEPTION

Bourgogne-Franche-Comté, Doubs
Les Combes
Remonot

Situé dans : Église paroissiale du Saint-Esprit

Dossier IM25000048 réalisé en 1974 revu en 1988

Auteur(s) : Marie-Christine Mailley, Gilbert Poinsot, Christian Perrein



Période(s) principale(s) : 19e siècle

Éléments descriptifs

Catégories : sculpture

Structures : revers sculpté

Iconographie :

figure biblique Immaculée Conception en pied main joint couronne foulant aux pieds
serpent
terre

Informations complémentaires

Aire d'étude et canton : Morteau

Dénomination : statue

© Région Bourgogne-Franche-Comté, Inventaire du patrimoine



Vue de face.

25, Les Combes, lieudit : Remonot

N° de l'illustration : 19742500395X

Date : 1974

Auteur : Yves Sancey

Reproduction soumise à autorisation du titulaire des droits d'exploitation

© Région Bourgogne-Franche-Comté, Inventaire du patrimoine



Profil droit.

25, Les Combes, lieudit : Remonot

N° de l'illustration : 19742500397X

Date : 1974

Auteur : Yves Sancey

Reproduction soumise à autorisation du titulaire des droits d'exploitation

© Région Bourgogne-Franche-Comté, Inventaire du patrimoine



Vue de profil.

25, Les Combes, lieudit : Remonot

N° de l'illustration : 19742500398X

Date : 1974

Auteur : Yves Sancey

Reproduction soumise à autorisation du titulaire des droits d'exploitation

© Région Bourgogne-Franche-Comté, Inventaire du patrimoine



Vue de dos.

25, Les Combes, lieudit : Remonot

N° de l'illustration : 19742500396X

Date : 1974

Auteur : Yves Sancey

Reproduction soumise à autorisation du titulaire des droits d'exploitation

© Région Bourgogne-Franche-Comté, Inventaire du patrimoine