

2 RETABLES DES AUTELS SECONDAIRES

Bourgogne-Franche-Comté, Doubs
Les Combes
Remonot

Situé dans : Église paroissiale du Saint-Esprit
Emplacement : Nef, collatéraux, murs est

Dossier IM25000045 réalisé en 1974 revu en 1988
Auteur(s) : Marie Wintz, Gilbert Poinot, Christian Perrein



Historique

Ces deux retables en pendant dans chaque collatéral ont été mis en place dans le 2e quart du 19e siècle avec les autels, les gradins et les tabernacles auxquels ils sont associés ; à la différence de ces derniers meubles chronologiquement homogènes dans leur mise en oeuvre, les deux retables ont remployés des éléments de retables plus anciens, de deux retables semble-t-il : l'un de la limite 17e siècle 18e siècle, l'autre du milieu du 18e siècle.

Période(s) principale(s) : 2e quart 19e siècle / limite 17e siècle 18e siècle / milieu 18e siècle

Description

Peint en faux marbre.

Eléments descriptifs

Catégories : menuiserie, sculpture

Structures : colonne 2, juxtaposé

Matériaux : bois, taillé, décor en bas-relief, décor en demi-relief, décor en haut relief, décor dans la masse, décor rapporté, peint, doré, polychrome

Dimensions :

h = 356 ; la = 232

Iconographie :

La vigne dissimulant dans ses pampres, feuilles et raisins, des enfants, des oiseaux et autres animaux, grimpe autour des deux colonnes torsées du retable latéral gauche.

figures bibliques ange angelot triangle rayons lumineux

ornementation ornement à forme végétale volute chute fleur guirlande

représentation végétale vigne en fruits raisin enfant oiseau batracien

État de conservation :

partie en remploi, manque, Manque le motif du couronnement du retable gauche ; manque les bras de l'ange droit du retable droit

Informations complémentaires

Aire d'étude et canton : Morteau

Dénomination : retable

© Région Bourgogne-Franche-Comté, Inventaire du patrimoine



Vue d'ensemble de l'autel-retable latéral gauche.

25, Les Combes, lieudit : Remonot

N° de l'illustration : 19742500387V

Date : 1974

Auteur : Yves Sancey

Reproduction soumise à autorisation du titulaire des droits d'exploitation

© Région Bourgogne-Franche-Comté, Inventaire du patrimoine



Peinture du retable droit.

25, Les Combes, lieudit : Remonot

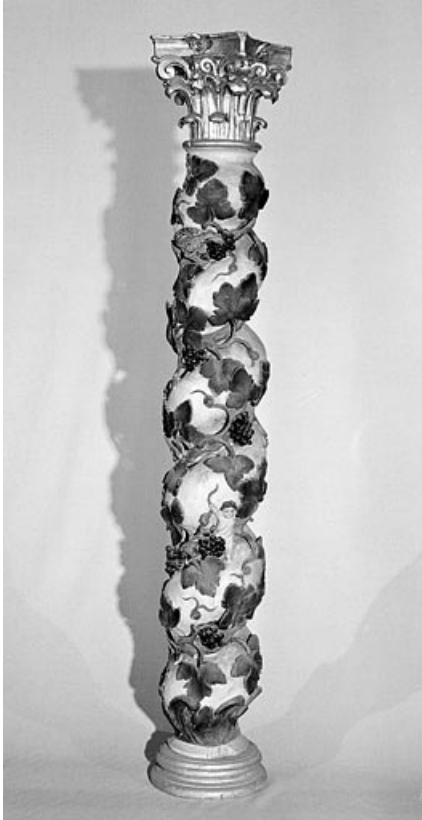
N° de l'illustration : 19742500390X

Date : 1974

Auteur : Yves Sancey

Reproduction soumise à autorisation du titulaire des droits d'exploitation

© Région Bourgogne-Franche-Comté, Inventaire du patrimoine



Autel-retable latéral gauche : détail d'une colonne torse.

25, Les Combes, lieudit : Remonot

N° de l'illustration : 19742500391X

Date : 1974

Auteur : Yves Sancey

Reproduction soumise à autorisation du titulaire des droits d'exploitation

© Région Bourgogne-Franche-Comté, Inventaire du patrimoine