

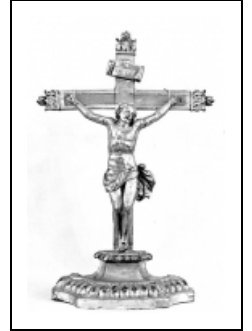
CROIX D'AUTEL

Bourgogne-Franche-Comté, Doubs
Les Combes
Remonot

Situé dans : Église paroissiale du Saint-Esprit

Dossier IM25000043 réalisé en 1974 revu en 1988

Auteur(s) : Marie-Christine Mailley, Gilbert Poinot, Christian Perrein



Période(s) principale(s) : 1ère moitié 18e siècle

Éléments descriptifs

Catégories : menuiserie, sculpture

Iconographie :

figure biblique Christ en croix
ornementation ornement à forme végétale godron
I.N.R.I.

État de conservation :

manque

Informations complémentaires

Aire d'étude et canton : Morteau

Dénomination : croix d'autel

© Région Bourgogne-Franche-Comté, Inventaire du patrimoine



Vue de face.

25, Les Combes, lieudit : Remonot

N° de l'illustration : 19742500401X

Date : 1974

Auteur : Yves Sancey

Reproduction soumise à autorisation du titulaire des droits d'exploitation

© Région Bourgogne-Franche-Comté, Inventaire du patrimoine