

AUTEL, TABERNACLE, 6 CHANDELIERS ET CROIX D'AUTEL (ENSEMBLE DU MAÎTRE-AUTEL)

Bourgogne-Franche-Comté, Doubs
Les Combes
Remonot

Situé dans : Église paroissiale du Saint-Esprit

Dossier IM25000039 réalisé en 1974 revu en
1988

Auteur(s) : Gilbert Poinot, Christian Perrein



Historique

Les éléments qui composent l'ensemble des objets et meubles du maître-autel ont été réunis à une date indéterminée ; d'une part, l'autel du 18^e siècle provient de l'église paroissiale Sainte-Anne de Gilley, canton de Montbenoît ; d'autre part, le tabernacle, le gradin, les six chandeliers d'autel et la croix d'autel de la 1^{ère} moitié du 18^e siècle proviennent de l'église paroissiale Saint-Joseph de Grand'Combe-Château, canton de Morteau.

Période(s) principale(s) : 18^e siècle

Informations complémentaires

Aire d'étude et canton : Morteau

Dénomination : autel, tabernacle, chandelier d'autel, croix d'autel

Parties constituanes non étudiées : gradin d'autel

© Région Bourgogne-Franche-Comté, Inventaire du patrimoine



Vue de trois quarts.

25, Les Combes, lieudit : Remonot

N° de l'illustration : 19742500385X

Date : 1974

Auteur : Yves Sancey

Reproduction soumise à autorisation du titulaire des droits d'exploitation

© Région Bourgogne-Franche-Comté, Inventaire du patrimoine



Détail du tabernacle.

25, Les Combes, lieudit : Remonot

N° de l'illustration : 19742500386X

Date : 1974

Auteur : Yves Sancey

Reproduction soumise à autorisation du titulaire des droits d'exploitation

© Région Bourgogne-Franche-Comté, Inventaire du patrimoine



Vue d'un chandelier : pied vu de face.

25, Les Combes, lieudit : Remonot

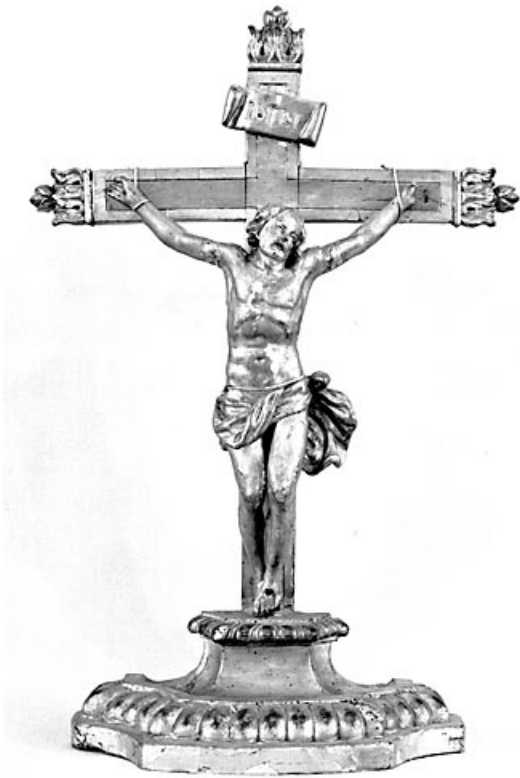
N° de l'illustration : 19742500405V

Date : 1974

Auteur : Yves Sancey

Reproduction soumise à autorisation du titulaire des droits d'exploitation

© Région Bourgogne-Franche-Comté, Inventaire du patrimoine



Vue de face.

25, Les Combes, lieudit : Remonot

N° de l'illustration : 19742500401X

Date : 1974

Auteur : Yves Sancey

Reproduction soumise à autorisation du titulaire des droits d'exploitation

© Région Bourgogne-Franche-Comté, Inventaire du patrimoine



Vue de face.

25, Les Combes, lieudit : Remonot

N° de l'illustration : 19742500384X

Date : 1974

Auteur : Yves Sancey

Reproduction soumise à autorisation du titulaire des droits d'exploitation

© Région Bourgogne-Franche-Comté, Inventaire du patrimoine



Vue d'un chandelier: pied vue de profil.

25, Les Combes, lieudit : Remonot

N° de l'illustration : 19742500406V

Date : 1974

Auteur : Yves Sancey

Reproduction soumise à autorisation du titulaire des droits d'exploitation

© Région Bourgogne-Franche-Comté, Inventaire du patrimoine