

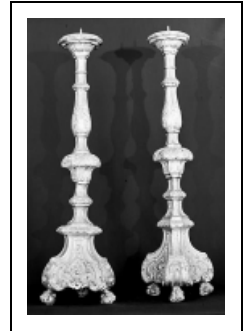
6 CHANDELIERS ET CROIX D'AUTEL

Bourgogne-Franche-Comté, Doubs
Morteau

Situé dans : Couvent de bénédictins, actuellement école et église paroissiale de l'Assomption

Dossier IM25000024 réalisé en 1974 revu en 1988

Auteur(s) : Marie-Christine Mailley, Gilbert Poinot, Christian Perrein



Période(s) principale(s) : milieu 18e siècle

Eléments descriptifs

Catégories : menuiserie, sculpture

Iconographie :

ornementation ornement à forme végétale palme feuille d'acanth motif rocaille quadrillage

patte : oiseau

Christ en croix

État de conservation :

oeuvre restaurée

Informations complémentaires

- **Voir le dossier numérisé :** <https://patrimoine.bourgognefranchecomte.fr/gtrudov/IM25000024/index.htm>

Aire d'étude et canton : Morteau

Dénomination : chandelier d'autel, croix d'autel

© Région Bourgogne-Franche-Comté, Inventaire du patrimoine



Deux chandeliers.

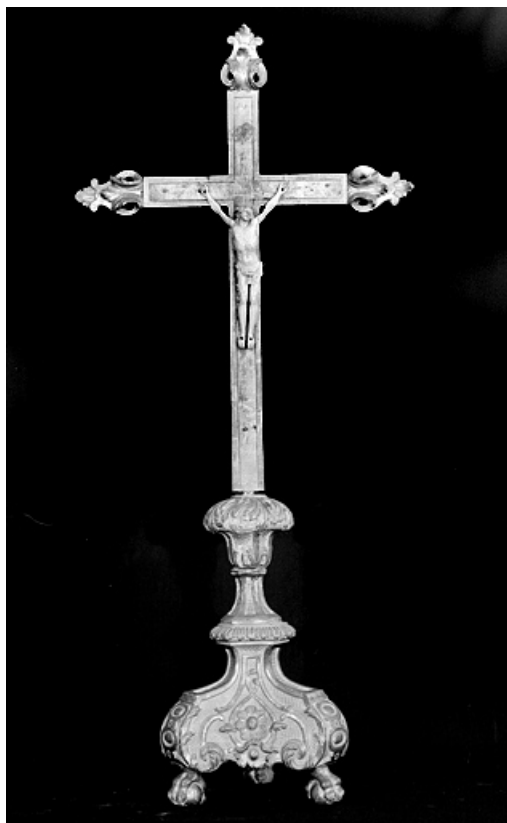
N° de l'illustration : 19742500691X

Date : 1974

Auteur : Yves Sancey

Reproduction soumise à autorisation du titulaire des droits d'exploitation

© Région Bourgogne-Franche-Comté, Inventaire du patrimoine



Croix d'autel, vue de face.

N° de l'illustration : 19742500689X

Date : 1974

Auteur : Yves Sancey

Reproduction soumise à autorisation du titulaire des droits d'exploitation

© Région Bourgogne-Franche-Comté, Inventaire du patrimoine



Deux chandeliers.

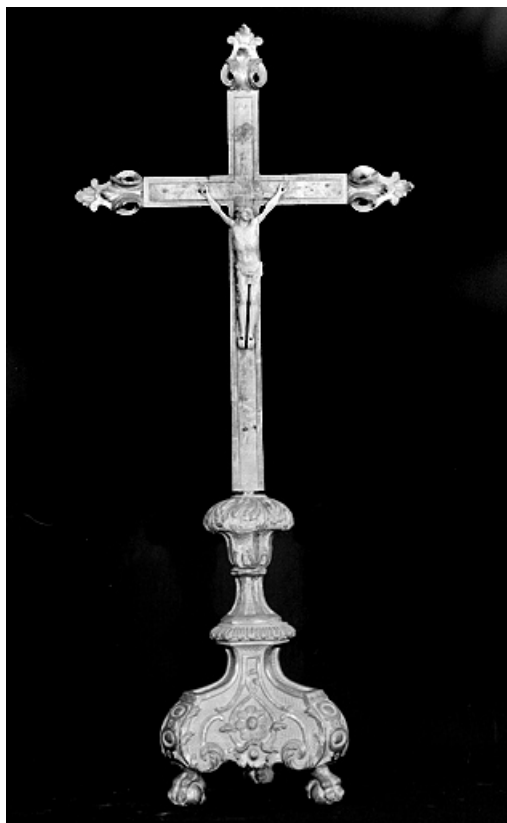
N° de l'illustration : 19742500691X

Date : 1974

Auteur : Yves Sancey

Reproduction soumise à autorisation du titulaire des droits d'exploitation

© Région Bourgogne-Franche-Comté, Inventaire du patrimoine



Croix d'autel, vue de face.

N° de l'illustration : 19742500689X

Date : 1974

Auteur : Yves Sancey

Reproduction soumise à autorisation du titulaire des droits d'exploitation

© Région Bourgogne-Franche-Comté, Inventaire du patrimoine