

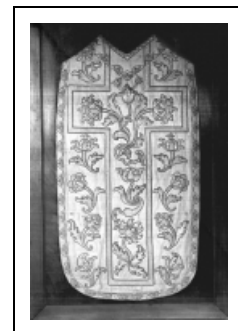
1ÈRE CHASUBLE (ORNEMENT BLANC)

Bourgogne-Franche-Comté, Doubs
Morteau

Situé dans : Couvent de bénédictins, actuellement école et église paroissiale de l'Assomption

Dossier IM25000022 réalisé en 1974 revu en 1988

Auteur(s) : Marie Wintz, Gilbert Poinot, Christian Perrein



Période(s) principale(s) : 17e siècle

Eléments descriptifs

Catégories : tissu, broderie

Iconographie :

ornementation ornement à forme végétale fleur croix

Informations complémentaires

- **Voir le dossier numérisé :** <https://patrimoine.bourgognefranchecomte.fr/gtrudov/IM25000022/index.htm>

Aire d'étude et canton : Morteau

Dénomination : chasuble

© Région Bourgogne-Franche-Comté, Inventaire du patrimoine



Chasuble brodée de paille et verroterie : vue de face.

N° de l'illustration : 19742500687V

Date : 1974

Auteur : Yves Sancey

Reproduction soumise à autorisation du titulaire des droits d'exploitation

© Région Bourgogne-Franche-Comté, Inventaire du patrimoine