

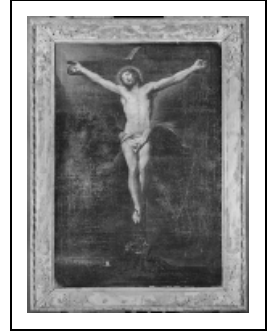
TABLEAU : CHRIST EN CROIX

Bourgogne-Franche-Comté, Doubs
Morteau

Situé dans : Couvent de bénédictins, actuellement école et église paroissiale de l'Assomption

Dossier IM25000018 réalisé en 1976 revu en 1988

Auteur(s) : Gilbert Poinot, Christian Perrein



Historique

Ce tableau est l'oeuvre, d'après P. Brune (1912, Dictionnaire des artistes... Franche-Comté, p. 242), du peintre Claude Adrien Richard, vers 1742.

Période(s) principale(s) : 2e quart 18e siècle

Dates : 1742

Auteur(s) de l'oeuvre :

Claude Adrien Richard ou Richarde (peintre)

Description

Cadre rapporté

Éléments descriptifs

Catégories : peinture

Structures : support rectangulaire vertical

Iconographie :

figure biblique Christ en croix

I.N.R.I.

Informations complémentaires

- **Voir le dossier numérisé** : <https://patrimoine.bourgognefranchecomte.fr/gtrudov/IM25000018/index.htm>

Aire d'étude et canton : Morteau

Dénomination : tableau

© Région Bourgogne-Franche-Comté, Inventaire du patrimoine



Vue d'ensemble.

25, Morteau

N° de l'illustration : 19762500005V

Date : 1976

Auteur : Yves Sancey

Reproduction soumise à autorisation du titulaire des droits d'exploitation

© Région Bourgogne-Franche-Comté, Inventaire du patrimoine