

## LE DÉCOR DU THÉÂTRE ET DU FOYER : LAMBRIS DE HAUTEUR, PEINTURE MONUMENTALE, DESSIN ET CHEMINÉE

Bourgogne-Franche-Comté, Côte-d'Or  
Chevigny-en-Valière  
23 rue Mercey

Situé dans : Ferme de vigneron puis château des Tourelles

Emplacement : Communs : théâtre et foyer

Dossier IM21013391 réalisé en 2022

Auteur(s) : Laurent Poupard



### Historique

Le théâtre et le foyer sont créés entre 1885 et 1897 ; la date 1890 est portée au crayon sur le mur du théâtre. Le commanditaire, Louis Brossard, fait réutiliser des éléments de décor provenant d'hôtels parisiens ou en fait réaliser suivant ses dessins. Il explique ses motivations dans ses mémoires : "comme j'avais la passion de la décoration, je me suis plu à faire de ce théâtre une véritable bonbonnière, non pas pour y faire jouer un jour la comédie, mais pour le seul plaisir de donner libre cours à mes penchants artistiques". Il ajoute : "Je me suis donc borné à faire exécuter la grande loge centrale, entièrement capitonnée de satin blanc, sans y ajouter des loges latérales. Le style de l'ensemble est assez étrange qui rappelle l'égyptien, le persan et le chinois. Les cinq grandes portes Louis XV proviennent de la démolition de l'hôtel du marquis de Canisy, rue Lafayette, à Paris. Un magnifique lustre de Venise assure l'éclairage. Un théâtre doit nécessairement comporter un foyer. Comme la place manquait, je fis mettre en place une poutre de fer sur toute la largeur du bâtiment, en surplomb au-dessus de la cour de la ferme. J'ai obtenu ainsi un espace de 6 m x 10 m. Les boiseries des murs viennent de la démolition d'un hôtel de la place des Victoires, à Paris. Le plafond de bois à caissons a été exécuté sur mes dessins. Les menuiseries destinées à recevoir les vitraux proviennent du pavillon de l'Amérique du Sud, à l'Exposition Universelle de 1878. La grande cheminée en marbre griotte des Flandres a été exécutée en Belgique." L'hôtel de la place des Victoires évoqué par Brossard est peut-être celui démolé en 1885 lors du percement de la rue Etienne-Marcel, tandis que le pavillon de l'Amérique du Sud correspond au pavillon dit de l'Amérique centrale et méridionale sur les dessins de l'architecte Alfred Vaudoyer (également auteur des élévations des pavillons du grand-duché de Luxembourg, de la république de Saint-Martin et d'Andorre et de la principauté de Monaco). Le décor de la coupole a été restauré entre 1976 et 1996 par Caroll Roughol ; le nom d'un autre restaurateur, Michel de Haese, est visible près de la cheminée, avec la date 1995. Les panneaux du foyer peints de personnages néo-renaissance ont été volés entre 1996 et 2020 ; les statuettes de sirènes occupant le centre des fausses niches ont également disparu.

**Période(s) principale(s) :** 4e quart 19e siècle

**Dates :** 1890 (porte la date) / 1995 (porte la date)

**Auteur(s) de l'oeuvre :**

Alfred Vaudoyer (architecte, attribution par source), Caroll Roughol (peintre, signature), Michel de Haese (restaurateur, signature)

**Personne(s) liée(s) à l'histoire de l'oeuvre :**

Louis Brossard (commanditaire, attribution par source)

**Origines et lieux d'exécution :**

**lieu de provenance :** hôtel du marquis de Canisy, Paris

« Adresse » : rue Lafayette

**lieu de provenance :** hôtel, Paris

« Adresse » : place des Victoires

**lieu de provenance** : pavillon de l'Amérique centrale et méridionale, Paris

« **Adresse** » : Champ-de-Mars

## Description

Le théâtre et le foyer sont situés à l'étage des communs. La salle du théâtre, au plan en U, se poursuit vers le sud par une petite scène de plain-pied, dont le lambrequin et le manteau d'Arlequin imitent un rideau. Ses murs sont peints de rosaces et scandés par cinq portes et des pilastres ornés (les deux qui encadrent la scène masquent chacun une porte). Au fond de la pièce, deux fausses niches (avec consoles et chutes feuillagées, corniche et agrafe à tête féminine) ont perdu leur décor central (une statuette de sirène). Le balcon, accueillant une unique loge centrale, ouvre sur la salle par des arcs d'inspiration orientale portés par 12 colonnettes. Ses garde-corps sont ornés de trophées de musique, la frise sous la loge de griffons affrontés. La fausse coupole à ouverture zénithale est peinte d'un ciel traversé d'hirondelles avec, en partie basse, un garde-corps partiellement masqué par des fleurs. Les murs des circulations et de la cage d'escalier sont couverts de treillages en bois. Le foyer est ouvert à l'est par six baies dont les menuiseries ont été dessinées par Alfred Vaudoyer. Des colonnes corinthiennes engagées découpent le lambris à soubassement marqueté en travées, chacune ornée d'un à trois panneaux. Les panneaux larges étaient peints de personnages d'inspiration Renaissance (disparus). A leur emplacement, dans l'angle sud-ouest, sont visibles des dessins tracés au crayon sur le plâtre du mur.

## Éléments descriptifs

**Catégories** : menuiserie, peinture, gypserie

**Matériaux** : bois feuillu, en plusieurs éléments, structure, support, peint

**Dimensions** :

Dimensions non prises.

## Inscriptions :

Date inscrite au crayon sur le mur de la fausse niche (côté cour) dans le théâtre : 1890. Signature peinte sur la fausse coupole du théâtre : Caroll Roughol. Signature et date peintes près de la cheminée dans le foyer : Michel De Haese / 1995. date, sur l'oeuvre, manuscrit; date, sur l'oeuvre, peint, récent; signature, sur l'oeuvre, peint, récent

## État de conservation :

manque, Une partie du décor a été volée.

## Sources documentaires

### Documents figurés

- **Exposition Universelle de 1878 à Paris. Etats de l'Amérique Cent[ra]le et Mérid[iona]le. Façade nationale [élévation]. 1877.**

*Exposition Universelle de 1878 à Paris. Etats de l'Amérique Cent[ra]le et Mérid[iona]le. Façade nationale [élévation].* Dessin (crayon, plume, lavis) sur calque collé sur papier, par Alfred Vaudoyer. 1877. 50,5 x 70 cm.

Accès internet : <https://www.musee-orsay.fr/fr/oeuvres/exposition-universelle-de-1878-etats-de-l-amerique-du-sud-et-du-grand-duche-de-luxembourg-projets-de-facades-elevation-et-plan-67455>

Lieu de conservation : Musée d'Orsay, Paris- Cote du document : ARO 1986 35

- **Exposition Universelle 1878. Amérique Cent[ra]le et Méridionale. Façade nationale. Ensemble de la vérandah. 1877.**

*Exposition Universelle 1878. Amérique Cent[ra]le et Méridionale. Façade nationale. Ensemble de la vérandah* Dessin (crayon, lavis), par Alfred Vaudoyer. 1877. 52,5 x 70,5 cm, 1/25.

Accès internet : <https://www.musee-orsay.fr/fr/oeuvres/exposition-universelle-de-1878-etats-de-l-amerique-du-sud-et-du-grand-duche-de-luxembourg-projets-de-facades-elevation-et-plan-67459>

Lieu de conservation : Musée d'Orsay, Paris- Cote du document : ARO 1986 39

### Documents multimédias

- **Leniaud, Jean-Michel. Répertoire des architectes diocésains du XIXe siècle [en ligne]. 2003.**

Leniaud, Jean-Michel. *Répertoire des architectes diocésains du XIXe siècle* [en ligne]. Paris : Ecole des Chartes, 2003 [consultation du 4 avril 2022]. Répertoire augmenté et complété tiré de l'ouvrage de Leniaud : *Les Cathédrales au XIXe siècle*. Paris : Economica, 1993. Accès internet : <http://elec.enc.sorbonne.fr/architectes/>

## Bibliographie

- **M., G. de. Extraits des mémoires de Monsieur Louis Brossard. 30 novembre 1975.**

M., G. de. *Extraits des mémoires de Monsieur Louis Brossard* 30 novembre 1975. 12 p. dactyl. : ill. ; 30 cm.

## Informations complémentaires

**Thématiques** : salles de spectacle de Bourgogne-Franche-Comté

**Aire d'étude et canton** : Bourgogne-Franche-Comté

**Dénomination** : lambris de hauteur, peinture monumentale, dessin, cheminée

© Région Bourgogne-Franche-Comté, Inventaire du patrimoine



**Salle.**

21, Chevigny-en-Vallière, 23 rue Mercey

N° de l'illustration : 19962100776XA

Date : 1996

Auteur : Michel Rosso

Reproduction soumise à autorisation du titulaire des droits d'exploitation

© Région Bourgogne-Franche-Comté, Inventaire du patrimoine



**Le balcon, en 1996.**

21, Chevigny-en-Valière, 23 rue Mercey

N° de l'illustration : 19962100778XA

Date : 1996

Auteur : Michel Rosso

Reproduction soumise à autorisation du titulaire des droits d'exploitation

© Région Bourgogne-Franche-Comté, Inventaire du patrimoine



**Foyer du public.**

21, Chevigny-en-Valière, 23 rue Mercey

N° de l'illustration : 19962100780XA

Date : 1996

Auteur : Michel Rosso

Reproduction soumise à autorisation du titulaire des droits d'exploitation

© Région Bourgogne-Franche-Comté, Inventaire du patrimoine



**Salle : vue d'ensemble plongeante, vers la scène.**

21, Chevigny-en-Vallière, 23 rue Mercey

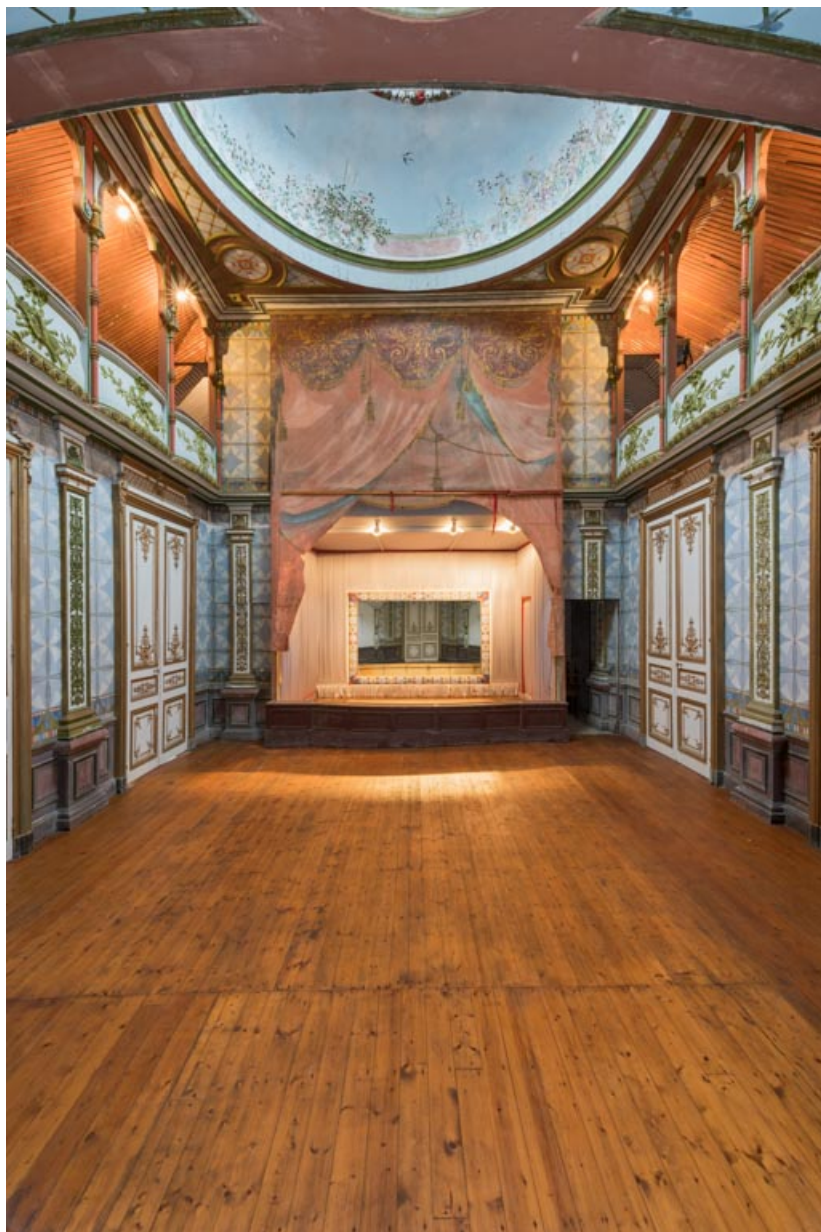
N° de l'illustration : 20212100530NUC4A

Date : 2021

Auteur : Pierre-Marie Barbe-Richaud

Reproduction soumise à autorisation du titulaire des droits d'exploitation

© Région Bourgogne-Franche-Comté, Inventaire du patrimoine



**Salle : vue d'ensemble, vers la scène.**

21, Chevigny-en-Vallière, 23 rue Mercey

N° de l'illustration : 20212100509NUC4A

Date : 2021

Auteur : Pierre-Marie Barbe-Richaud

Reproduction soumise à autorisation du titulaire des droits d'exploitation

© Région Bourgogne-Franche-Comté, Inventaire du patrimoine





**Salle : vue d'ensemble de trois quarts, vers la scène.**

21, Chevigny-en-Valière, 23 rue Mercey

N° de l'illustration : 20212100508NUC4A

Date : 2021

Auteur : Pierre-Marie Barbe-Richaud

Reproduction soumise à autorisation du titulaire des droits d'exploitation

© Région Bourgogne-Franche-Comté, Inventaire du patrimoine



**Salle : la scène, vue de trois quarts.**

21, Chevigny-en-Vallière, 23 rue Mercey

N° de l'illustration : 20212100517NUC4A

Date : 2021

Auteur : Pierre-Marie Barbe-Richaud

Reproduction soumise à autorisation du titulaire des droits d'exploitation

© Région Bourgogne-Franche-Comté, Inventaire du patrimoine



**Salle : vue d'ensemble, depuis la scène.**

21, Chevigny-en-Valière, 23 rue Mercey

N° de l'illustration : 20212100510NUC4A

Date : 2021

Auteur : Pierre-Marie Barbe-Richaud

Reproduction soumise à autorisation du titulaire des droits d'exploitation

© Région Bourgogne-Franche-Comté, Inventaire du patrimoine



**Communs : la salle de théâtre.**

21, Chevigny-en-Vallière, 23 rue Mercey

N° de l'illustration : 20212100511NUC4A

Date : 2021

Auteur : Pierre-Marie Barbe-Richaud

Reproduction soumise à autorisation du titulaire des droits d'exploitation

© Région Bourgogne-Franche-Comté, Inventaire du patrimoine



**Salle : fausse niche.**

21, Chevigny-en-Vallière, 23 rue Mercey

N° de l'illustration : 20212100512NUC4A

Date : 2021

Auteur : Pierre-Marie Barbe-Richaud

Reproduction soumise à autorisation du titulaire des droits d'exploitation

© Région Bourgogne-Franche-Comté, Inventaire du patrimoine



**Salle : élévation latérale, avec le balcon.**

21, Chevigny-en-Vallière, 23 rue Mercey

N° de l'illustration : 20212100513NUC4A

Date : 2021

Auteur : Pierre-Marie Barbe-Richaud

Reproduction soumise à autorisation du titulaire des droits d'exploitation

© Région Bourgogne-Franche-Comté, Inventaire du patrimoine



**Salle : loge centrale au balcon.**

21, Chevigny-en-Valière, 23 rue Mercey

N° de l'illustration : 20212100516NUC4A

Date : 2021

Auteur : Pierre-Marie Barbe-Richaud

Reproduction soumise à autorisation du titulaire des droits d'exploitation

© Région Bourgogne-Franche-Comté, Inventaire du patrimoine



**Salle, loge centrale : travée centrale, de trois quarts.**

21, Chevigny-en-Valière, 23 rue Mercey

N° de l'illustration : 20212100529NUC4A

Date : 2021

Auteur : Pierre-Marie Barbe-Richaud

Reproduction soumise à autorisation du titulaire des droits d'exploitation

© Région Bourgogne-Franche-Comté, Inventaire du patrimoine





**Salle, loge centrale : décor du garde-corps.**

21, Chevigny-en-Valière, 23 rue Mercey

N° de l'illustration : 20212100514NUC4A

Date : 2021

Auteur : Pierre-Marie Barbe-Richaud

Reproduction soumise à autorisation du titulaire des droits d'exploitation

© Région Bourgogne-Franche-Comté, Inventaire du patrimoine



**Salle, loge centrale : décor de la frise sous le garde-corps.**

21, Chevigny-en-Valière, 23 rue Mercey

N° de l'illustration : 20212100515NUC4A

Date : 2021

Auteur : Pierre-Marie Barbe-Richaud

Reproduction soumise à autorisation du titulaire des droits d'exploitation

© Région Bourgogne-Franche-Comté, Inventaire du patrimoine



**Salle : vue d'ensemble du balcon et du plafond.**

21, Chevigny-en-Vallière, 23 rue Mercey

N° de l'illustration : 20212100506NUC4A

Date : 2021

Auteur : Pierre-Marie Barbe-Richaud

Reproduction soumise à autorisation du titulaire des droits d'exploitation

© Région Bourgogne-Franche-Comté, Inventaire du patrimoine



**Salle : vue d'ensemble du plafond (fausse coupole).**

21, Chevigny-en-Vallière, 23 rue Mercey

N° de l'illustration : 20212100507NUC4A

Date : 2021

Auteur : Pierre-Marie Barbe-Richaud

Reproduction soumise à autorisation du titulaire des droits d'exploitation

© Région Bourgogne-Franche-Comté, Inventaire du patrimoine



**Salle : décor peint de la fausse coupole.**

21, Chevigny-en-Vallière, 23 rue Mercey

N° de l'illustration : 20212100525NUC4A

Date : 2021

Auteur : Pierre-Marie Barbe-Richaud

Reproduction soumise à autorisation du titulaire des droits d'exploitation

© Région Bourgogne-Franche-Comté, Inventaire du patrimoine



**Salle, décor peint de la fausse coupole : fleurs.**

21, Chevigny-en-Vallière, 23 rue Mercey

N° de l'illustration : 20212100528NUC4A

Date : 2021

Auteur : Pierre-Marie Barbe-Richaud

Reproduction soumise à autorisation du titulaire des droits d'exploitation

© Région Bourgogne-Franche-Comté, Inventaire du patrimoine



**Salle, décor peint de la fausse coupole : garde-corps et hirondelle.**

21, Chevigny-en-Valière, 23 rue Mercey

N° de l'illustration : 20212100526NUC4A

Date : 2021

Auteur : Pierre-Marie Barbe-Richaud

Reproduction soumise à autorisation du titulaire des droits d'exploitation

© Région Bourgogne-Franche-Comté, Inventaire du patrimoine



**Salle, décor peint de la fausse coupole : hirondelle.**

21, Chevigny-en-Vallière, 23 rue Mercey

N° de l'illustration : 20212100527NUC4A

Date : 2021

Auteur : Pierre-Marie Barbe-Richaud

Reproduction soumise à autorisation du titulaire des droits d'exploitation

© Région Bourgogne-Franche-Comté, Inventaire du patrimoine





**Escalier desservant la salle (la scène est partiellement visible à gauche).**

21, Chevigny-en-Valière, 23 rue Mercey

N° de l'illustration : 20212100518NUC4A

Date : 2021

Auteur : Pierre-Marie Barbe-Richaud

Reproduction soumise à autorisation du titulaire des droits d'exploitation

© Région Bourgogne-Franche-Comté, Inventaire du patrimoine



**Couloir desservant la salle (à gauche).**

21, Chevigny-en-Valière, 23 rue Mercey

N° de l'illustration : 20212100523NUC4A

Date : 2021

Auteur : Pierre-Marie Barbe-Richaud

Reproduction soumise à autorisation du titulaire des droits d'exploitation

© Région Bourgogne-Franche-Comté, Inventaire du patrimoine



**Couloir desservant la salle : décor de treillages en bois.**

21, Chevigny-en-Valière, 23 rue Mercey

N° de l'illustration : 20212100524NUC4A

Date : 2021

Auteur : Pierre-Marie Barbe-Richaud

Reproduction soumise à autorisation du titulaire des droits d'exploitation

© Région Bourgogne-Franche-Comté, Inventaire du patrimoine



**Foyer : vue d'ensemble, montrant la scène à droite.**

21, Chevigny-en-Valière, 23 rue Mercey

N° de l'illustration : 20212100495NUC4A

Date : 2021

Auteur : Pierre-Marie Barbe-Richaud

Reproduction soumise à autorisation du titulaire des droits d'exploitation

© Région Bourgogne-Franche-Comté, Inventaire du patrimoine



**Commun : le foyer.**

21, Chevigny-en-Vallière, 23 rue Mercey

N° de l'illustration : 20212100494NUC4A

Date : 2021

Auteur : Pierre-Marie Barbe-Richaud

Reproduction soumise à autorisation du titulaire des droits d'exploitation

© Région Bourgogne-Franche-Comté, Inventaire du patrimoine



**Foyer : porte dérobée donnant accès à l'escalier du balcon.**

21, Chevigny-en-Vallière, 23 rue Mercey

N° de l'illustration : 20212100497NUC4A

Date : 2021

Auteur : Pierre-Marie Barbe-Richaud

Reproduction soumise à autorisation du titulaire des droits d'exploitation

© Région Bourgogne-Franche-Comté, Inventaire du patrimoine



**Foyer, vers la porte dérobée : dessin crayonné sur le mur**

21, Chevigny-en-Valière, 23 rue Mercey

N° de l'illustration : 20212100499NUC4A

Date : 2021

Auteur : Pierre-Marie Barbe-Richaud

Reproduction soumise à autorisation du titulaire des droits d'exploitation

© Région Bourgogne-Franche-Comté, Inventaire du patrimoine



**Foyer : travée entre les deux portes donnant sur la salle.**

21, Chevigny-en-Valière, 23 rue Mercey

N° de l'illustration : 20212100496NUC4A

Date : 2021

Auteur : Pierre-Marie Barbe-Richaud

Reproduction soumise à autorisation du titulaire des droits d'exploitation

© Région Bourgogne-Franche-Comté, Inventaire du patrimoine





**Foyer, travée entre les deux portes donnant sur la salle : dessin crayonné sur le mur.**  
21, Chevigny-en-Vallière, 23 rue Mercey

N° de l'illustration : 20212100498NUC4A

Date : 2021

Auteur : Pierre-Marie Barbe-Richaud

Reproduction soumise à autorisation du titulaire des droits d'exploitation

© Région Bourgogne-Franche-Comté, Inventaire du patrimoine



**Foyer : décor et colonne peints.**

21, Chevigny-en-Vallière, 23 rue Mercey

N° de l'illustration : 20212100505NUC4A

Date : 2021

Auteur : Pierre-Marie Barbe-Richaud

Reproduction soumise à autorisation du titulaire des droits d'exploitation

© Région Bourgogne-Franche-Comté, Inventaire du patrimoine



**Foyer : lambris à soubassement marqueté.**

21, Chevigny-en-Valière, 23 rue Mercey

N° de l'illustration : 20212100500NUC4A

Date : 2021

Auteur : Pierre-Marie Barbe-Richaud

Reproduction soumise à autorisation du titulaire des droits d'exploitation

© Région Bourgogne-Franche-Comté, Inventaire du patrimoine



**Foyer : décor d'une colonne.**

21, Chevigny-en-Valière, 23 rue Mercey

N° de l'illustration : 20212100502NUC4A

Date : 2021

Auteur : Pierre-Marie Barbe-Richaud

Reproduction soumise à autorisation du titulaire des droits d'exploitation

© Région Bourgogne-Franche-Comté, Inventaire du patrimoine



**Foyer : décor lacunaire d'une colonne.**

21, Chevigny-en-Vallière, 23 rue Mercey

N° de l'illustration : 20212100501NUC4A

Date : 2021

Auteur : Pierre-Marie Barbe-Richaud

Reproduction soumise à autorisation du titulaire des droits d'exploitation

© Région Bourgogne-Franche-Comté, Inventaire du patrimoine