

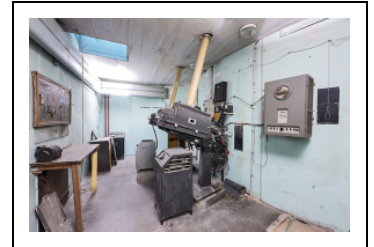
LES APPAREILS DE LA CABINE DE PROJECTION

Bourgogne-Franche-Comté, Côte-d'Or
Beaune
64 rue de Lorraine

Situé dans : Théâtre municipal
Emplacement : À l'arrière du 3e balcon

Dossier IM21013381 réalisé en 2021 revu en
2022

Auteur(s) : Laurent Poupard



Historique

La cabine de projection est créée en 1934 lorsque le théâtre est aménagé en cinéma (il avait auparavant accueilli quelques projections cinématographiques, notamment les premières données à Beaune à la fin de 1908). Elle est équipée en double poste avec deux projecteurs 35 mm ACC de la Société des Appareils sonores "Universel" (70 rue de l'Aqueduc, Paris), à lampe à arc, dotés de redresseurs Rectarc, de la Compagnie Radio-Cinéma (79 boulevard Haussmann, Paris). Des modifications sont apportées dans la deuxième moitié du siècle avec le remplacement du redresseur du projecteur côté jardin par un de marque Sofalec (56 boulevard Fichot, Neuilly-Plaisance) et la mise en place d'un équipement Philips pour la sonorisation ; un tableau de commande de l'Entreprise industrielle a été ajouté à une date indéterminée pour la régie lumière. L'installation a été désaffectée lorsque le cinéma Rex a fermé en octobre 1983.

Période(s) principale(s) : 2e quart 20e siècle

Période(s) secondaire(s) : 2e moitié 20e siècle

Dates : 1934 (daté par source)

Auteur(s) de l'oeuvre :

Société des Appareils sonores (constructeur), Compagnie Radio-Cinéma (fabricant, signature)

Description

L'installation se compose essentiellement des deux projecteurs de cabines sur pied 35 mm de la Société des Appareils sonores "Universel", avec lanterne à arc, chacun alimenté par un redresseur (Rectarc pour celui côté cour, Sofalec pour celui côté jardin), et du système de sonorisation (amplificateurs, etc.) de la même Société des Appareils sonores "Universel". Tous ces appareils sont métalliques (fonte, fer, acier et alliages divers) mais ils font aussi appel au cuivre, au verre (objectif), à l'ébonite, etc.

Éléments descriptifs

Matériaux : fer; fonte de fer; alliage spécial; cuivre; plomb; aluminium; plastique; caoutchouc; verre transparent; porcelaine; acier

Dimensions :

Dimensions non prises.

Inscriptions :

Plaque (peinte) vissée sur la table du projecteur côté jardin : APPAREILS SONORES / "UNIVERSEL" / 70, RUE DE L'AQUEDUC. PARIS 10me / Modèle ACC N° 1.180. Même inscription pour le projecteur côté cour avec le n° 1.181. Plaque (peinte), avec graduations, rivée sur le côté de la lanterne côté jardin : BREVETE SGD / VEDETTE N° 3508. Même inscription pour la lanterne côté cour avec le n° 3509. Plaque imprimée collée sur la face avant du redresseur côté jardin : SFL / SOFALEC / 56 Bd Fichot _ 93 _ NEUILLY-PLAISANCE [...] / REDRESSEUR / TYPE FLR 75 N° 6617 [...] Plaque (peinte)

rivée sur la face avant du redresseur côté cour : REDRESSEUR STATIQUE / RECTARC / LICENCE WESTINGHOUSE / TYPE B-3 N° 701 / [...] / Cie RADIO-CINEMA / 79, Brd Hausmann - PARIS. Même inscription pour le redresseur désaffecté avec le n° 700.

plaque signalétique; inscription concernant le fabricant; inscription technique

Sources documentaires

Documents d'archives

- **Archives municipales de Beaune : 4 M 7 Théâtre municipal. 1859-1986.**
Archives municipales de Beaune : 4 M 7 Théâtre municipal. 1859-1986.(Ancienne cote : M IV § 14 art. 2.)
Lieu de conservation : Archives municipales, Beaune- Cote du document : 4 M 7

Témoignages oraux

- **Sabre, Jérôme (témoignage oral)**
Sabre, Jérôme. Directeur du Spectacle vivant, théâtre de Beaune, en 2021.

Informations complémentaires

Annexes

Cabine de projection du théâtre de Beaune. Relevé des plaques de constructeur.

Premier poste (côté jardin)

Projecteur de la Société des Appareils sonores "Universel"

Plaque (peinte) vissée sur la table : APPAREILS SONORES / "UNIVERSEL" / 70, RUE DE L'AQUEDUC. PARIS 10me / Modèle ACC N° 1.180

Inscriptions (fondues, en relief) sur le côté du carter du couloir de projection : ACC

Lanterne

Inscriptions (fondues, en relief) sur la face arrière : VF / VEDETTE

Plaque (peinte), avec graduations, rivée sur le côté : BREVETE SGD G / VEDETTE N° 3508

Ampèremètre : V. FERSING / Constructeur / PARIS [et] TYPE : AE / N° F3.333.83.

Système d'entraînement du film

Plaque (peinte) rivée sur le moteur : MOTEUR COURANT MONO / Puissance 1/3 Fréq. 50 / Tension 110/220 Vitesse [illisible] / Service [-] [illisible] / ELEVATION TEMPERATURE [illisible] / Type GM422 / 11609

Redresseur Sofalec

Plaque imprimée collée sur la face avant : SFL / SOFALEC / 56 Bd Fichot _ 93 _ NEUILLY-PLAISANCE _ 935-14-51+ / REDRESSEUR / TYPE FLR 75 N° 6617 / TRI PHASE 50 Hz SORTIE 10/74 / PRIMAIRE / VOLTS 220/380 / AMP. 12/8 / COUPL. [-] // CONTINU / VOLTS 37 / AMP. 75

Deuxième poste (côté cour)

Projecteur de la Société des Appareils sonores "Universel"

Plaque (peinte) vissée sur la table : APPAREILS SONORES / "UNIVERSEL" / 70, RUE DE L'AQUEDUC. PARIS 10me / Modèle ACC N° 1.181

Inscriptions (fondues, en relief) sur le côté du carter du couloir de projection : ACC

Lanterne

Inscriptions (fondues, en relief) sur la face arrière : VF / VEDETTE

Plaque (peinte), avec graduations, rivée sur le côté : BREVETE SGD G / VEDETTE N° 3509

Ampèremètre : V. FERSING / Constructeur / PARIS [et] TYPE : AE / N° F.3.333.55

Système d'entraînement du film

Plaque (peinte) rivée sur le moteur : SEPLEC. Moteurs / CLARET-SEGAL / 22, rue Charles Michels / 93. St. Denis / TYPE MK

248 X / N° 54496.458 / W 245 Ch 1/3 / V 110/220 / A 5,8 2,9 / Ph 1 Hz 50 / tr/mn 1425 / Moteur 785

Redresseur Rectarc

Plaque (peinte) rivée sur la face avant : REDRESSEUR STATIQUE / RECTARC / LICENCE WESTINGHOUSE / TYPE B-3 N° 701 / PRIMAIRE PHASES 3 PERIODES 50 / CA VOLTS 190/220 KVA 3.5 / SECONDAIRE REDRESSE 55 AMP. / Cie RADIO-CINEMA / 79, Brd Hausmann - PARIS
Ampèremètre : PEKLY / N° A91970

Autre matériel

Redresseur Rectarc (ancien redresseur du 1er poste)

Plaque (peinte) rivée sur la face avant : REDRESSEUR STATIQUE / RECTARC / LICENCE WESTINGHOUSE / TYPE B-3 N° 700 / PRIMAIRE PHASES 3 PERIODES 50 / CA VOLTS 190/220 KVA 3.5 / SECONDAIRE REDRESSE 55 AMP. / Cie RADIO-CINEMA / 79, Brd Hausmann - PARIS
Ampèremètre : PEKLY / N° A91964

1er élément interne : plaque (peinte) rivée sur le côté : ETS VEDOVELLI ROUSSEAU & CIE / 5, Rue Jean-Macé - SURESNES / Tél. : Longchamp 14-47_14-48_14-50 / TRANSFORMATEUR 50 [symbole courant alternatif] / TYPE ARC N° 506093 Ph. 3 / Prim. Volts 180 A 220 Amp. [-] / Second. Volts [-] Amp. [-] / 33 A 50 A C.C. 1

2e élément interne : plaque (peinte) rivée sur le côté : ETS VEDOVELLI ROUSSEAU & CIE / 5, Rue Jean-Macé - SURESNES / Tél. : Longchamp 14-47_14-48_14-50 / TRANSFORMATEUR 50 [symbole courant alternatif] / TYPE ARC N° 506093 Ph. 3 / Prim. Volts 180 A 220 Amp. [-] / Second. Volts [-] Amp. [-] / 33 A 50 A C.C. 2

Système de sonorisation de la Société des Appareils sonores "Universel"

Tableau de commande (avec fusibles)

Plaque (peinte) vissée sur la face avant : APPAREILS SONORES / "UNIVERSEL" / 70, RUE DE L'AQUEDUC. PARIS 10me / Modèle IM N° 187

Plaques (peintes) vissées sur la face avant (à proximité d'interrupteurs) : CELLULE 1 [et] CELLULE 2, MOTEUR 1 [ET] MOTEUR 2, AMPLI, EXCITATION [et] 80 TOURS
Voltmètre : GS

Amplificateur (niveau supérieur)

Plaque (peinte) vissée sur la face avant : APPAREILS SONORES / "UNIVERSEL" / 70, RUE DE L'AQUEDUC. PARIS 10me / Modèle R 266 N° ID 518

3 sélecteurs rotatifs (de gauche à droite) : GAIN, GRAVE [et] AIGU

Plaque (peinte) vissée sur la face avant (à proximité d'un interrupteur) : AMPLI

Ampèremètre (en mA) : SEDEM

Amplificateur (niveau inférieur)

Plaque (peinte) vissée sur la face avant : APPAREILS SONORES / "UNIVERSEL" / 70, RUE DE L'AQUEDUC. PARIS 10me / Modèle 4725 N° ID 490

Plaques (peintes) vissées sur la face avant (à proximité d'un interrupteur) : CELLULE 2 [et] 80 TOURS

3 sélecteurs rotatifs (de gauche à droite) : GAIN, GRAVE [et] AIGU

Ampèremètre (en mA) : SEDEM

Boîte ajourée

Plaque (peinte) vissée sur la face avant : APPAREILS SONORES / "UNIVERSEL" / 70, RUE DE L'AQUEDUC. PARIS 10me / Modèle PM N° 77

Boîtier

Voltmètre : A.M.P.E.R. LYON

Boîtier Philips

Plaque (gravée) vissée dessous : RE 814 [-] W / N° [-] / V [-] P/S [-]

Armoire de commande Philips

Logotype et nom PHILIPS sur la face avant

Plaque (peinte) vissée sur la face inférieure : PHILIPS / TYPE EL5430/00 / [-] V [-] W / NR 747 [-] Hz

Autocollant sur la face inférieure : MADE IN HOLLAND

Plaque (peinte) vissée à l'intérieur : PHILIPS MADE IN HOLLAND / TYPE 2788/10 / 110/220 V 116 W / NR 3077 40-100 Hz

Platine régie cinéma L'Entreprise industrielle

Plaque (gravée) collé sur la face avant : EI / L'Entreprise / Industrielle

Plaques (gravées) collées sur la face avant (à proximité de voyants) : PLATINE / REGIE LUMIERE ; Ecl. remplact / TS2

Plaques (gravées) collées sur la face avant (à proximité d'interrupteurs) : REGIE LUMIERE ; GRADATEUR 1 ; GRADATEUR 2 ; Ecl. remplact / TS2

Plaques (gravées) collées sur la face avant : 100% ; DIA / 1 ; DIA / 2 ; 0

Thématiques : salles de spectacle de Bourgogne-Franche-Comté

Aire d'étude et canton : Beaune centre

Dénomination : appareil de projection, redresseur, amplificateur

© Région Bourgogne-Franche-Comté, Inventaire du patrimoine



Théâtre de Beaune : la cabine de projection.

N° de l'illustration : 20222100047NUC4A

Date : 2022

Auteur : Pierre-Marie Barbe-Richaud

Reproduction soumise à autorisation du titulaire des droits d'exploitation

© Région Bourgogne-Franche-Comté, Inventaire du patrimoine



Vue d'ensemble de la cabine, depuis la porte côté jardin.
21, Beaune, 64 rue de Lorraine

N° de l'illustration : 20222100046NUC4A

Date : 2022

Auteur : Pierre-Marie Barbe-Richaud

Reproduction soumise à autorisation du titulaire des droits d'exploitation

© Région Bourgogne-Franche-Comté, Inventaire du patrimoine



Projecteur côté cour et son redresseur.

21, Beaune, 64 rue de Lorraine

N° de l'illustration : 20222100048NUC4A

Date : 2022

Auteur : Pierre-Marie Barbe-Richaud

Reproduction soumise à autorisation du titulaire des droits d'exploitation

© Région Bourgogne-Franche-Comté, Inventaire du patrimoine



Projecteur côté cour : plaque de constructeur.

21, Beaune, 64 rue de Lorraine

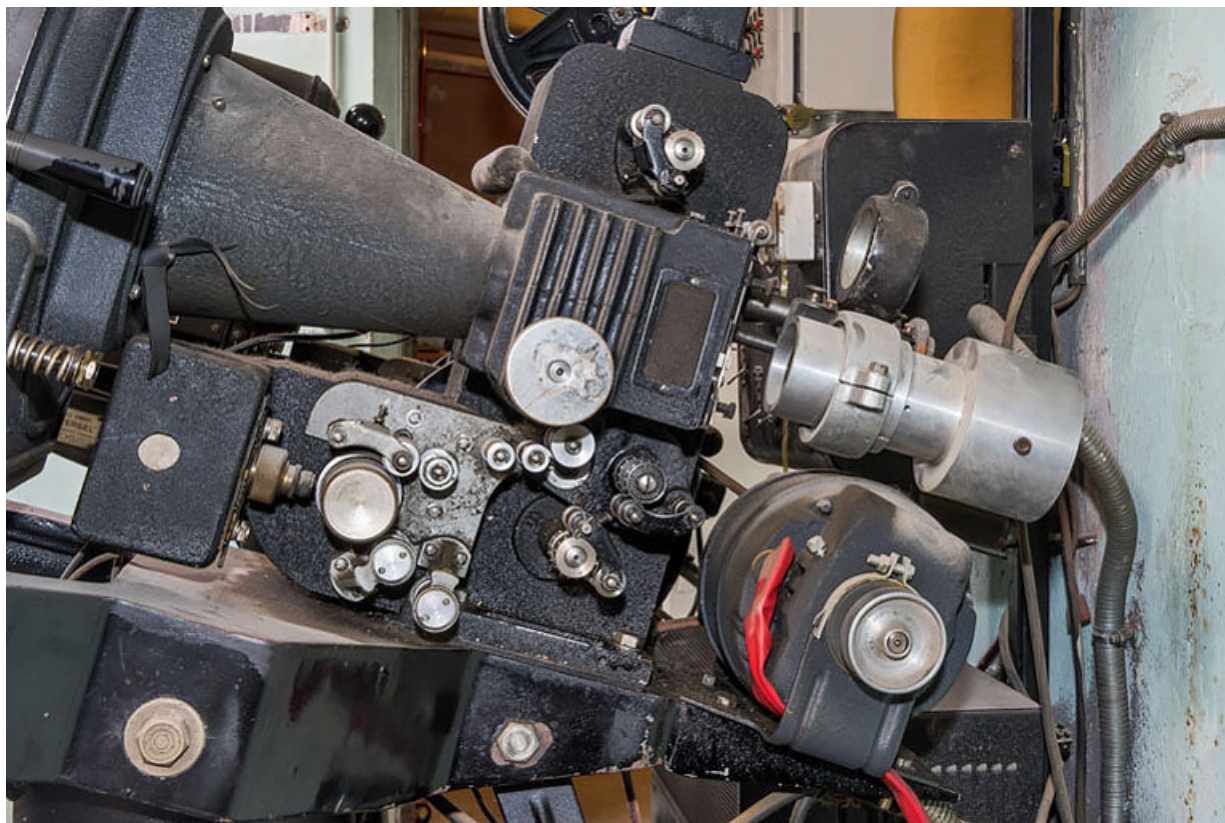
N° de l'illustration : 20222100062NUC4A

Date : 2022

Auteur : Pierre-Marie Barbe-Richaud

Reproduction soumise à autorisation du titulaire des droits d'exploitation

© Région Bourgogne-Franche-Comté, Inventaire du patrimoine



Projecteur côté cour : système d'entraînement du film et objectif.

21, Beaune, 64 rue de Lorraine

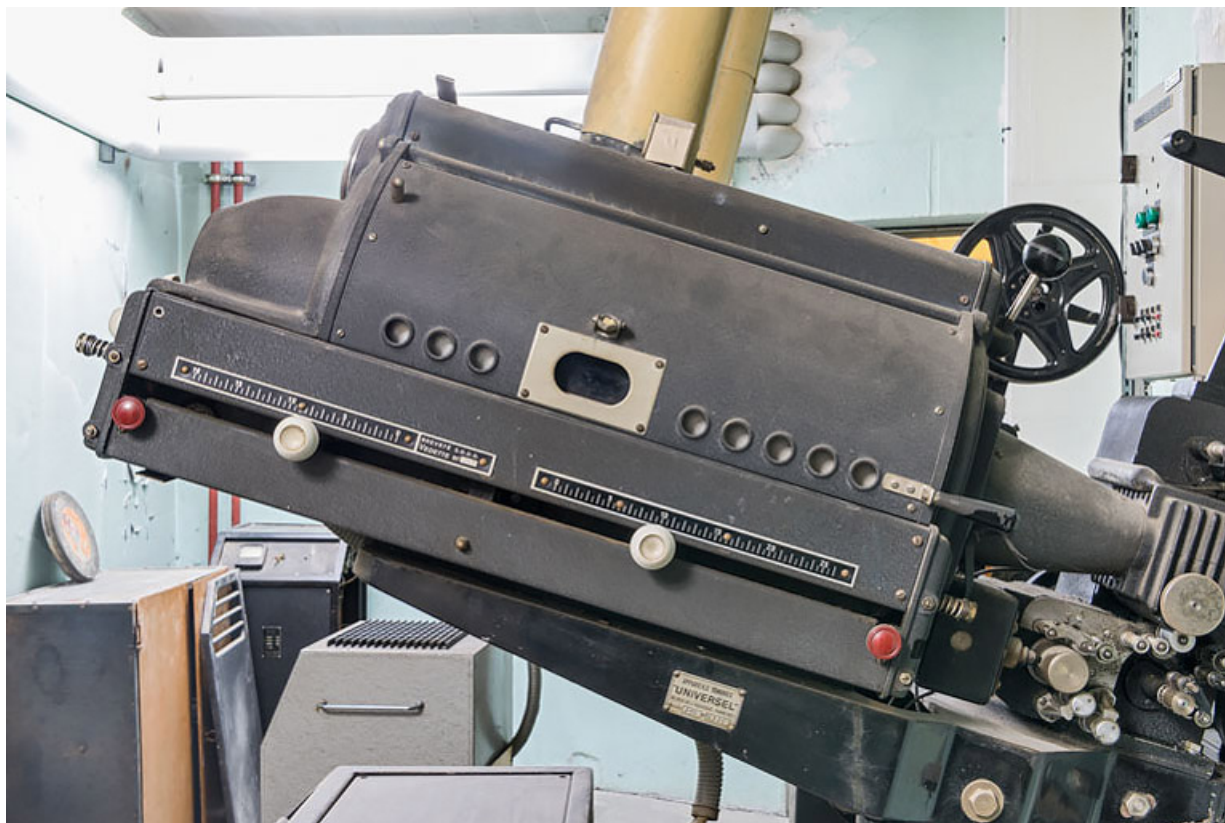
N° de l'illustration : 20222100050NUC4A

Date : 2022

Auteur : Pierre-Marie Barbe-Richaud

Reproduction soumise à autorisation du titulaire des droits d'exploitation

© Région Bourgogne-Franche-Comté, Inventaire du patrimoine



Projecteur côté cour : lanterne.

21, Beaune, 64 rue de Lorraine

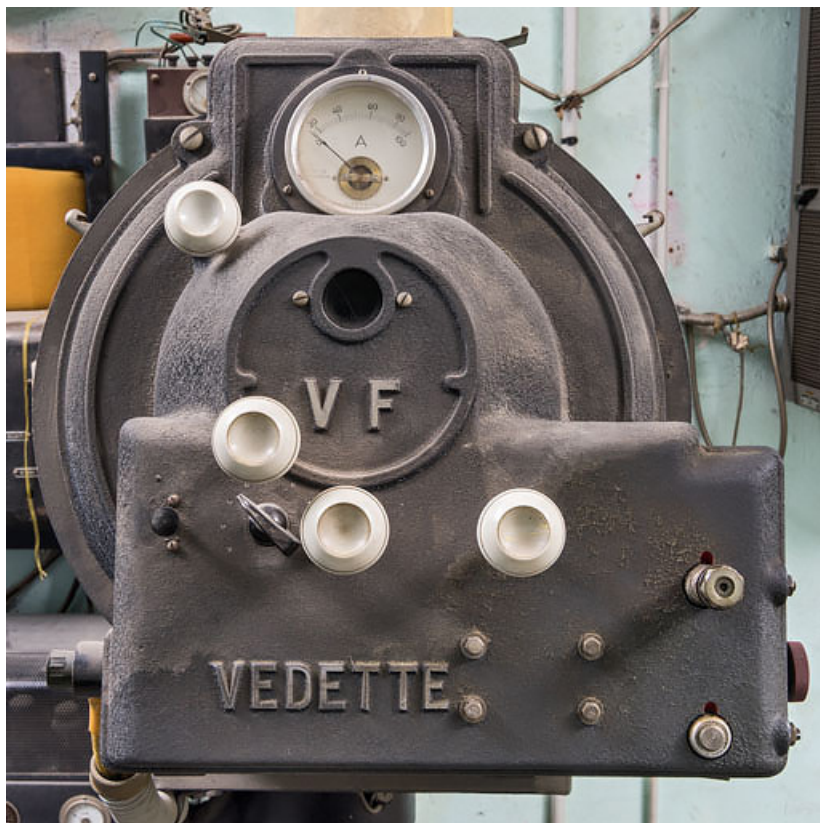
N° de l'illustration : 20222100049NUC4A

Date : 2022

Auteur : Pierre-Marie Barbe-Richaud

Reproduction soumise à autorisation du titulaire des droits d'exploitation

© Région Bourgogne-Franche-Comté, Inventaire du patrimoine



Projecteur côté cour : arrière de la lanterne.
21, Beaune, 64 rue de Lorraine

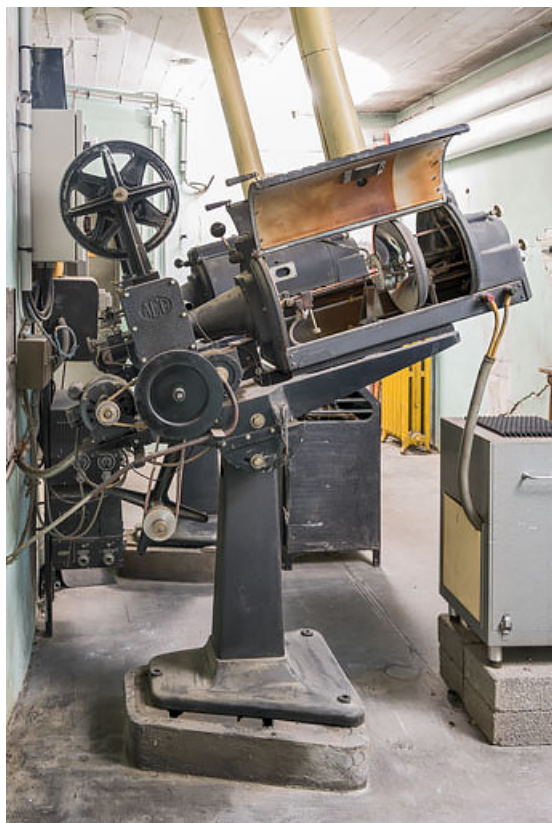
N° de l'illustration : 20222100051NUC2A

Date : 2022

Auteur : Pierre-Marie Barbe-Richaud

Reproduction soumise à autorisation du titulaire des droits d'exploitation

© Région Bourgogne-Franche-Comté, Inventaire du patrimoine



Projecteur côté jardin (volets de la lanterne ouverts).
21, Beaune, 64 rue de Lorraine

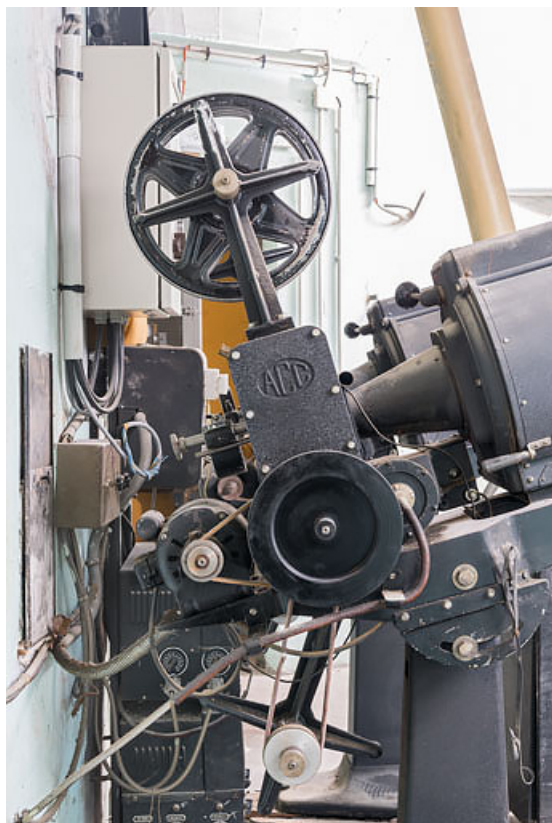
N° de l'illustration : 20222100045NUC4A

Date : 2022

Auteur : Pierre-Marie Barbe-Richaud

Reproduction soumise à autorisation du titulaire des droits d'exploitation

© Région Bourgogne-Franche-Comté, Inventaire du patrimoine



Projecteur côté jardin : système d'entraînement du film et supports des bobines.
21, Beaune, 64 rue de Lorraine

N° de l'illustration : 20222100044NUC4A

Date : 2022

Auteur : Pierre-Marie Barbe-Richaud

Reproduction soumise à autorisation du titulaire des droits d'exploitation

© Région Bourgogne-Franche-Comté, Inventaire du patrimoine



Projecteur côté jardin, lanterne : lampe à arc, en position d'arrêt.

21, Beaune, 64 rue de Lorraine

N° de l'illustration : 20222100052NUC4A

Date : 2022

Auteur : Pierre-Marie Barbe-Richaud

Reproduction soumise à autorisation du titulaire des droits d'exploitation

© Région Bourgogne-Franche-Comté, Inventaire du patrimoine



Projecteur côté jardin, lanterne : lampe à arc, en position de fonctionnement.
21, Beaune, 64 rue de Lorraine

N° de l'illustration : 20222100053NUC4A

Date : 2022

Auteur : Pierre-Marie Barbe-Richaud

Reproduction soumise à autorisation du titulaire des droits d'exploitation

© Région Bourgogne-Franche-Comté, Inventaire du patrimoine



Redresseur Sofalec (projecteur côté jardin).
21, Beaune, 64 rue de Lorraine

N° de l'illustration : 20222100054NUC4A

Date : 2022

Auteur : Pierre-Marie Barbe-Richaud

Reproduction soumise à autorisation du titulaire des droits d'exploitation

© Région Bourgogne-Franche-Comté, Inventaire du patrimoine



Redresseur Rectarc désaffecté.

21, Beaune, 64 rue de Lorraine

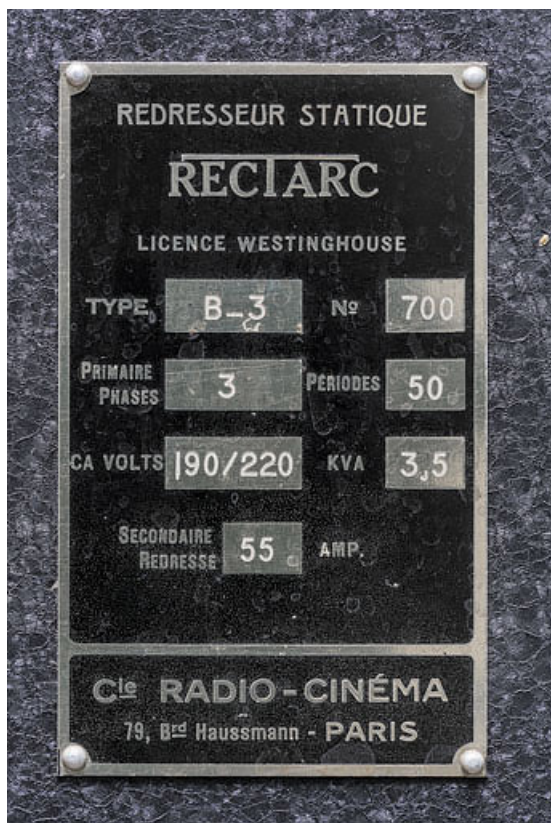
N° de l'illustration : 20222100055NUC4A

Date : 2022

Auteur : Pierre-Marie Barbe-Richaud

Reproduction soumise à autorisation du titulaire des droits d'exploitation

© Région Bourgogne-Franche-Comté, Inventaire du patrimoine



Redresseur Rectarc désaffecté : plaque de constructeur.
21, Beaune, 64 rue de Lorraine

N° de l'illustration : 20222100063NUC4A

Date : 2022

Auteur : Pierre-Marie Barbe-Richaud

Reproduction soumise à autorisation du titulaire des droits d'exploitation

© Région Bourgogne-Franche-Comté, Inventaire du patrimoine



Redresseur Rectarc désaffecté : vue de profil, tôle de protection enlevée.
21, Beaune, 64 rue de Lorraine

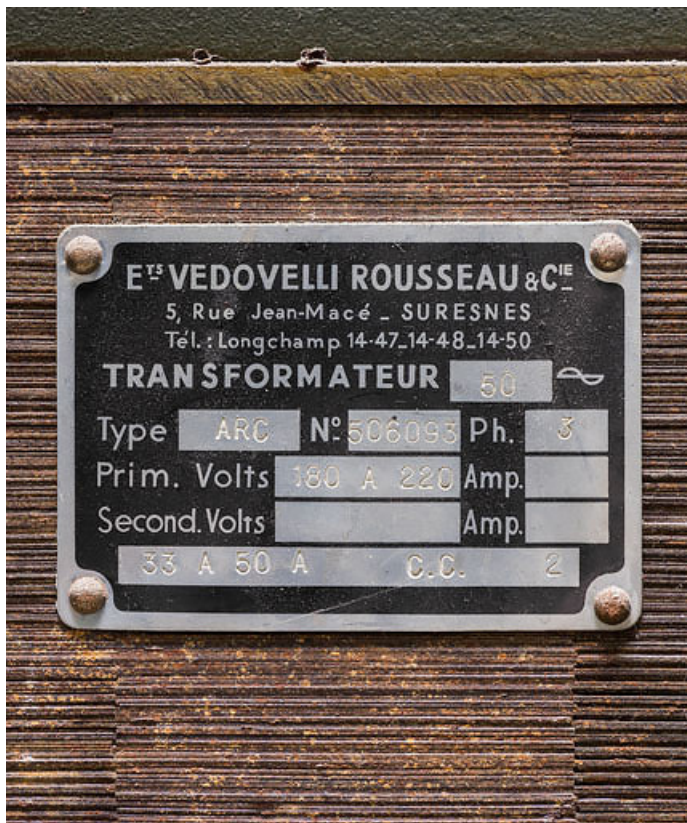
N° de l'illustration : 20222100056NUC4A

Date : 2022

Auteur : Pierre-Marie Barbe-Richaud

Reproduction soumise à autorisation du titulaire des droits d'exploitation

© Région Bourgogne-Franche-Comté, Inventaire du patrimoine



Redresseur Rectarc désaffecté : plaque de constructeur sur l'un des éléments.
21, Beaune, 64 rue de Lorraine

N° de l'illustration : 20222100064NUC2A

Date : 2022

Auteur : Pierre-Marie Barbe-Richaud

Reproduction soumise à autorisation du titulaire des droits d'exploitation

© Région Bourgogne-Franche-Comté, Inventaire du patrimoine



Installation de sonorisation.

21, Beaune, 64 rue de Lorraine

N° de l'illustration : 20222100057NUC4A

Date : 2022

Auteur : Pierre-Marie Barbe-Richaud

Reproduction soumise à autorisation du titulaire des droits d'exploitation

© Région Bourgogne-Franche-Comté, Inventaire du patrimoine



Installation de sonorisation : amplificateurs.

21, Beaune, 64 rue de Lorraine

N° de l'illustration : 20222100058NUC4A

Date : 2022

Auteur : Pierre-Marie Barbe-Richaud

Reproduction soumise à autorisation du titulaire des droits d'exploitation

© Région Bourgogne-Franche-Comté, Inventaire du patrimoine



Armoire de commande Philips.

21, Beaune, 64 rue de Lorraine

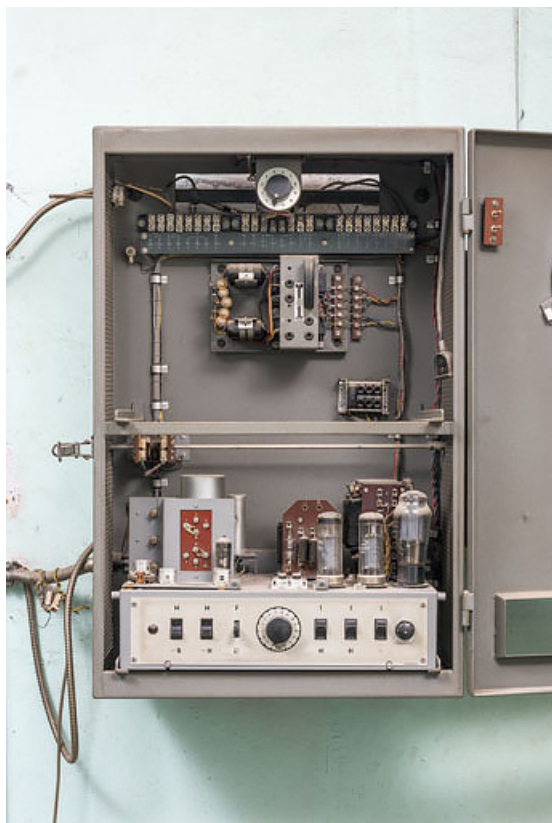
N° de l'illustration : 20222100059NUC4A

Date : 2022

Auteur : Pierre-Marie Barbe-Richaud

Reproduction soumise à autorisation du titulaire des droits d'exploitation

© Région Bourgogne-Franche-Comté, Inventaire du patrimoine



Armoire de commande Philips, porte ouverte.

21, Beaune, 64 rue de Lorraine

N° de l'illustration : 20222100060NUC4A

Date : 2022

Auteur : Pierre-Marie Barbe-Richaud

Reproduction soumise à autorisation du titulaire des droits d'exploitation

© Région Bourgogne-Franche-Comté, Inventaire du patrimoine



Armoire de rangement des bobines de film.

21, Beaune, 64 rue de Lorraine

N° de l'illustration : 20222100065NUC2A

Date : 2022

Auteur : Pierre-Marie Barbe-Richaud

Reproduction soumise à autorisation du titulaire des droits d'exploitation

© Région Bourgogne-Franche-Comté, Inventaire du patrimoine