

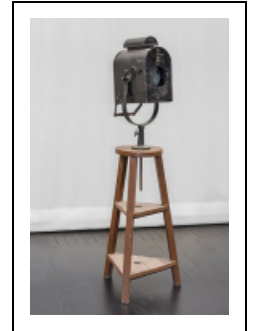
LAMPE (PROJECTEUR D'ÉCLAIRAGE)

Bourgogne-Franche-Comté, Côte-d'Or
Beaune
64 rue de Lorraine

Situé dans : Théâtre municipal de Beaune

Dossier IM21013380 réalisé en 2021 revu en 2022

Auteur(s) : Laurent Poupard



Historique

Ce projecteur d'éclairage électrique date de la première moitié du 20e siècle. Il est l'un des rares projecteurs anciens conservés dans le théâtre (un autre avait été vu en 1988, de format parallélépipédique, monté sur le trépied équipant maintenant celui-ci).

Période(s) principale(s) : 1ère moitié 20e siècle

Description

Le projecteur électrique est supporté par un trépied en bois, doté de deux plateaux horizontaux et assemblé par tenons et mortaises. Réalisé en fer et orientable à l'aide d'une poignée sur sa face arrière, il est fixé dans un berceau en U qui lui permet de pivoter verticalement et latéralement (la tige verticale sous le berceau tourne dans un support en fonte fixé sur le trépied). Solidaire d'une platine métallique, le mécanisme intérieur permet, à l'aide de molettes en plastique (ébonite ?), de régler en hauteur la douille en faïence dans laquelle était vissée une ampoule électrique.

Éléments descriptifs

Catégories : optique

Matériaux : fer; fonte de fer; bois; faïence; plastique; cuivre

Dimensions :

Dimensions (en cm) : h totale = 187 ; trépied : h = 105,5, l = 59,5 la = 59,5 ; projecteur : h = 78, l = 52, la = 29,5.

État de conservation :

oeuvre incomplète, Il manque la porte arrière, le réflecteur et le système optique.

Informations complémentaires

Thématiques : salles de spectacle de Bourgogne-Franche-Comté

Aire d'étude et canton : Beaune centre

Dénomination : lampe

© Région Bourgogne-Franche-Comté, Inventaire du patrimoine



Vue d'ensemble, en 1988.

21, Beaune, 64 rue de Lorraine

N° de l'illustration : 19882100597X

Date : 1988

Auteur : Jean-Luc Duthu

Reproduction soumise à autorisation du titulaire des droits d'exploitation

© Région Bourgogne-Franche-Comté, Inventaire du patrimoine



Face avant, en 1988.

21, Beaune, 64 rue de Lorraine

N° de l'illustration : 19882100598X

Date : 1988

Auteur : Jean-Luc Duthu

Reproduction soumise à autorisation du titulaire des droits d'exploitation

© Région Bourgogne-Franche-Comté, Inventaire du patrimoine



Vue de trois quarts avant, en 1988.

21, Beaune, 64 rue de Lorraine

N° de l'illustration : 19882100599X

Date : 1988

Auteur : Jean-Luc Duthu

Reproduction soumise à autorisation du titulaire des droits d'exploitation

© Région Bourgogne-Franche-Comté, Inventaire du patrimoine



Vue de profil, en 1988.

21, Beaune, 64 rue de Lorraine

N° de l'illustration : 19882100600X

Date : 1988

Auteur : Jean-Luc Duthu

Reproduction soumise à autorisation du titulaire des droits d'exploitation

© Région Bourgogne-Franche-Comté, Inventaire du patrimoine



Vue d'ensemble.

21, Beaune, 64 rue de Lorraine

N° de l'illustration : 20222100028NUC4A

Date : 2022

Auteur : Pierre-Marie Barbe-Richaud

Reproduction soumise à autorisation du titulaire des droits d'exploitation

© Région Bourgogne-Franche-Comté, Inventaire du patrimoine



Face avant.

21, Beaune, 64 rue de Lorraine

N° de l'illustration : 20222100029NUC4A

Date : 2022

Auteur : Pierre-Marie Barbe-Richaud

Reproduction soumise à autorisation du titulaire des droits d'exploitation

© Région Bourgogne-Franche-Comté, Inventaire du patrimoine



Vue latérale.

21, Beaune, 64 rue de Lorraine

N° de l'illustration : 20222100030NUC4A

Date : 2022

Auteur : Pierre-Marie Barbe-Richaud

Reproduction soumise à autorisation du titulaire des droits d'exploitation

© Région Bourgogne-Franche-Comté, Inventaire du patrimoine



Vue de l'arrière.

21, Beaune, 64 rue de Lorraine

N° de l'illustration : 20222100031NUC4A

Date : 2022

Auteur : Pierre-Marie Barbe-Richaud

Reproduction soumise à autorisation du titulaire des droits d'exploitation

© Région Bourgogne-Franche-Comté, Inventaire du patrimoine