

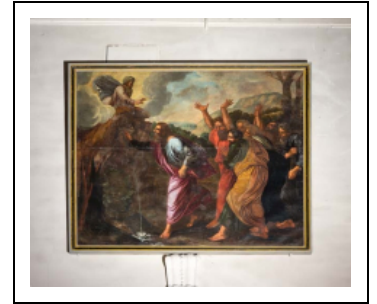
TABLEAU : MOÏSE FRAPPANT LE ROCHER

Bourgogne-Franche-Comté, Côte-d'Or
Auxey-Duresses

Situé dans : Église paroissiale Saint-Martin

Dossier IM21013324 réalisé en 2017 revu en
2018

Auteur(s) : Aurélie Lallement, Virginie Malherbe



Historique

Armand Veau précise que l'on ne connaît pas l'origine de ce tableau.

Période(s) principale(s) : 17e siècle

Dates :

Description

Le tableau est présenté dans la nef, au-dessus de l'arcade menant à la chapelle des fonts baptismaux. Encadrement en bois peint gris et doré.

Éléments descriptifs

Catégories : peinture

Iconographie :

Moïse, vêtu d'une tunique bleue et d'une toge rose drapée, fait jaillir l'eau d'un rocher, sur lequel se tient Dieu, faisant un signe de bénédiction. Derrière lui se tient une foule enthousiaste qui l'acclame en levant les bras au ciel. Paysage en arrière-plan. Moïse faisant jaillir une source

État de conservation :

bon état

Sources documentaires

Bibliographie

- VEAU, Armand. Notes et documents sur Auxey-Duresses, la baronnie de Meursault, la baronnie de St-Romain et le comté de La Rochepot.
VEAU, Armand. Notes et documents sur Auxey-Duresses, la baronnie de Meursault, la baronnie de St-Romain et le comté de La Rochepot. Beaune : Imprimerie Beaunoise, 1932. 2 volumes.

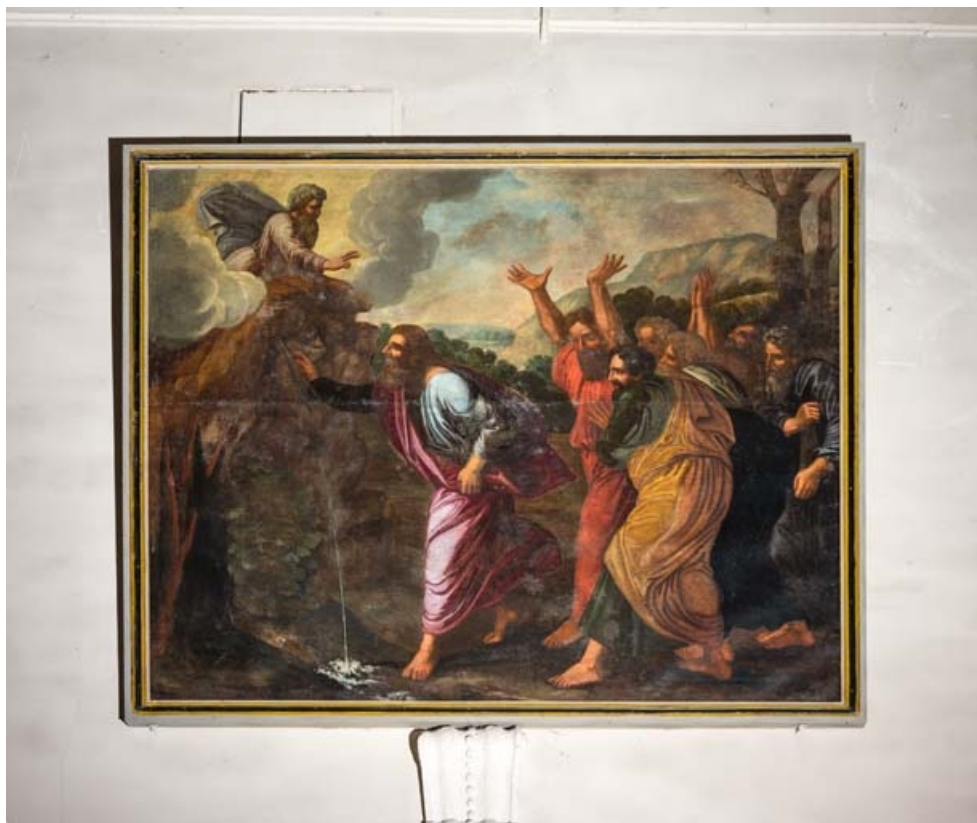
Informations complémentaires

Thématiques : patrimoine religieux de la Côte de Beaune

Aire d'étude et canton : Côte de Beaune

Dénomination : tableau

© Région Bourgogne-Franche-Comté, Inventaire du patrimoine



Vue d'ensemble.

21, Auxey-Duresses

N° de l'illustration : 20182100015NUC2A

Date : 2018

Auteur : Pierre-Marie Barbe-Richaud

Reproduction soumise à autorisation du titulaire des droits d'exploitation

© Région Bourgogne-Franche-Comté, Inventaire du patrimoine