

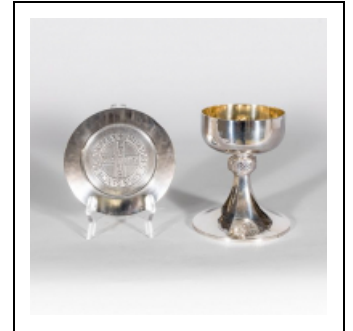
CALICE ET PATÈNE (2)

Bourgogne-Franche-Comté, Côte-d'Or
Meursault
place de l' Hôtel-de-Ville

Situé dans : Église paroissiale Saint-Nicolas

Dossier IM21013309 réalisé en 2017

Auteur(s) : Marion Lenoir



Historique

Cet ensemble a été réalisé en 1934 par l'orfèvre lyonnais Henri Jacob. D'après les inscriptions gravées sous le pied du calice, il a été offert à Jean Modot, curé de Meursault, lors de son ordination.

Période(s) principale(s) : 2e quart 20e siècle

Dates : 1934

Auteur(s) de l'oeuvre :

Henri Jacob (orfèvre)

Description

Le calice comporte un pied circulaire et un nœud hexagonal, entouré de deux collerettes, disposé à la base de la coupe. La tige et le pied sont facettés suivant les six faces du nœud, ornés de symboles christiques et liés au martyre de saint Bénigne. Le revers de la patène comporte des inscriptions dans un cercle, au centre duquel se trouve une croix. L'ensemble est caractérisé par un décor martelé.

Éléments descriptifs

Catégories : orfèvrerie

Iconographie :

Les faces du nœud sont ornées de : deux lances croisées avec initiales "S" et "B", une croix potencée avec deux oiseaux sur la traverse, l'aigle de saint Jean, un oiseau picorant du raisin, des pains dans un panier reposant sur un poisson, un chrisme. Le pied comporte deux croix cléchées inscrite dans des losanges.

aigle de saint Jean

Chrisme

croix potencée

poisson

oiseau

raisin

lance

Multiplication des pains

État de conservation :

bon état

Sources documentaires

Bibliographie

- **Direction Régionale des Affaires Culturelles de Rhône-Alpes, Service régional de l'inventaire général, L'orfèvrerie de Lyon et de Trévoux du XVe au XXe siècle. Paris : éditions du patrimoine, 2000. (Dictionnaire des poinçons de l'orfèvrerie française). (Cahiers du Patrimoine ; 58).**

Direction Régionale des Affaires Culturelles de Rhône-Alpes, Service régional de l'inventaire général, L'orfèvrerie de Lyon et de Trévoux du XVe au XXe siècle. Paris : éditions du patrimoine, 2000. (Dictionnaire des poinçons de l'orfèvrerie française). (Cahiers du Patrimoine ; 58).

Lieu de conservation : Région Bourgogne-Franche-Comté, Inventaire et Patrimoine, Dijon- Cote du document : 00/197

Informations complémentaires

Thématiques : patrimoine religieux de la Côte de Beaune

Aire d'étude et canton : Côte de Beaune

Dénomination : calice, patène

© Région Bourgogne-Franche-Comté, Inventaire du patrimoine



Vue d'ensemble.

21, Meursault place de l' Hôtel-de-Ville

N° de l'illustration : 20172100114NUC2A

Date : 2017

Auteur : Pierre-Marie Barbe-Richaud

Reproduction soumise à autorisation du titulaire des droits d'exploitation

© Région Bourgogne-Franche-Comté, Inventaire du patrimoine



Vue d'ensemble du calice.

21, Meursault place de l' Hôtel-de-Ville

N° de l'illustration : 20172100113NUC2A

Date : 2017

Auteur : Pierre-Marie Barbe-Richaud

Reproduction soumise à autorisation du titulaire des droits d'exploitation

© Région Bourgogne-Franche-Comté, Inventaire du patrimoine



Détail d'une face du noeud du calice : chrisme.

21, Meursault place de l' Hôtel-de-Ville

N° de l'illustration : 20172100115NUC2A

Date : 2017

Auteur : Pierre-Marie Barbe-Richaud

Reproduction soumise à autorisation du titulaire des droits d'exploitation

© Région Bourgogne-Franche-Comté, Inventaire du patrimoine



Détail de la face représentant des pains dans un panier.

21, Meursault place de l' Hôtel-de-Ville

N° de l'illustration : 20172100116NUC2A

Date : 2017

Auteur : Pierre-Marie Barbe-Richaud

Reproduction soumise à autorisation du titulaire des droits d'exploitation

© Région Bourgogne-Franche-Comté, Inventaire du patrimoine



Détail de la face représentant deux lances croisées avec les initiales "S" et "B".
21, Meursault place de l' Hôtel-de-Ville

N° de l'illustration : 20172100117NUC2A

Date : 2017

Auteur : Pierre-Marie Barbe-Richaud

Reproduction soumise à autorisation du titulaire des droits d'exploitation

© Région Bourgogne-Franche-Comté, Inventaire du patrimoine



Face représentant l'aïe de saint Jean.

21, Meursault place de l' Hôtel-de-Ville

N° de l'illustration : 20172100118NUC2A

Date : 2017

Auteur : Pierre-Marie Barbe-Richaud

Reproduction soumise à autorisation du titulaire des droits d'exploitation

© Région Bourgogne-Franche-Comté, Inventaire du patrimoine



Détail de la face représentant une croix avec deux oiseaux.

21, Meursault place de l' Hôtel-de-Ville

N° de l'illustration : 20172100119NUC2A

Date : 2017

Auteur : Pierre-Marie Barbe-Richaud

Reproduction soumise à autorisation du titulaire des droits d'exploitation

© Région Bourgogne-Franche-Comté, Inventaire du patrimoine



Détail de la face représentant un oiseau picorant du raisin.

21, Meursault place de l' Hôtel-de-Ville

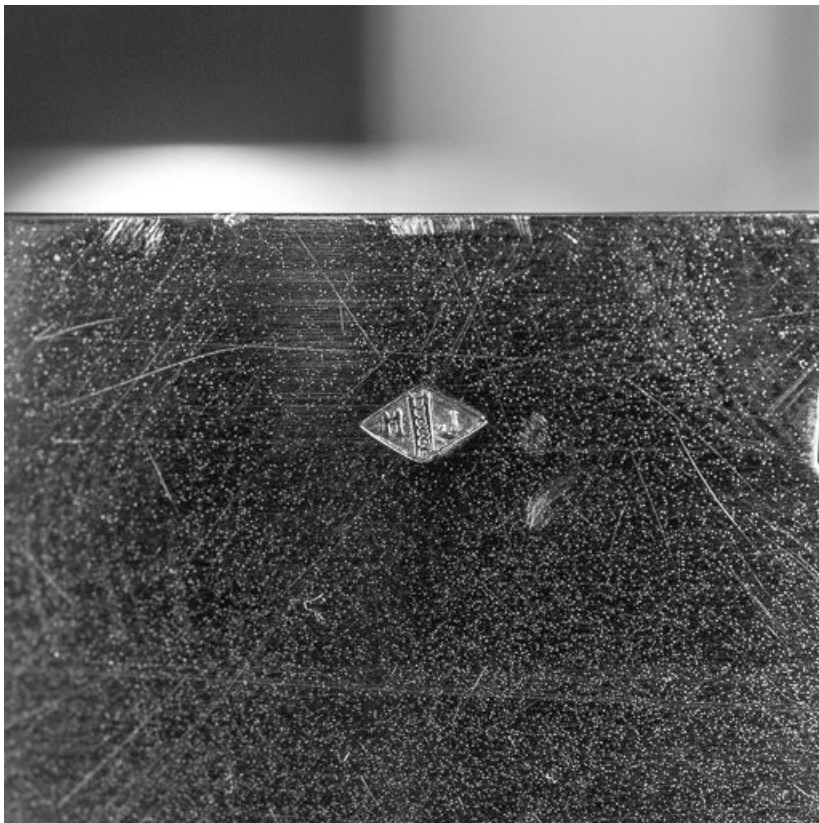
N° de l'illustration : 20172100120NUC2A

Date : 2017

Auteur : Pierre-Marie Barbe-Richaud

Reproduction soumise à autorisation du titulaire des droits d'exploitation

© Région Bourgogne-Franche-Comté, Inventaire du patrimoine



Détail de poinçon.

21, Meursault place de l' Hôtel-de-Ville

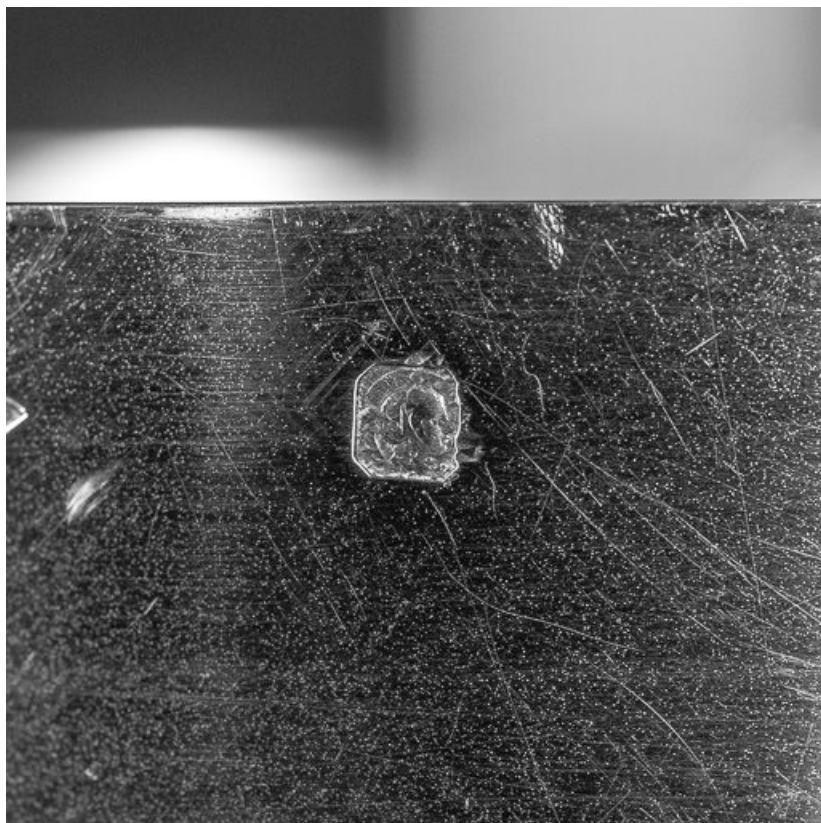
N° de l'illustration : 20172100121NUC2

Date : 2017

Auteur : Pierre-Marie Barbe-Richaud

Reproduction soumise à autorisation du titulaire des droits d'exploitation

© Région Bourgogne-Franche-Comté, Inventaire du patrimoine



Détail de poinçon.

21, Meursault place de l' Hôtel-de-Ville

N° de l'illustration : 20172100122NUC2

Date : 2017

Auteur : Pierre-Marie Barbe-Richaud

Reproduction soumise à autorisation du titulaire des droits d'exploitation

© Région Bourgogne-Franche-Comté, Inventaire du patrimoine



Détail de poinçon.

21, Meursault place de l' Hôtel-de-Ville

N° de l'illustration : 20172100123NUC2

Date : 2017

Auteur : Pierre-Marie Barbe-Richaud

Reproduction soumise à autorisation du titulaire des droits d'exploitation

© Région Bourgogne-Franche-Comté, Inventaire du patrimoine



Détail de poinçon Henry Jacob.

21, Meursault place de l' Hôtel-de-Ville

N° de l'illustration : 20172100124NUC2

Date : 2017

Auteur : Pierre-Marie Barbe-Richaud

Reproduction soumise à autorisation du titulaire des droits d'exploitation

© Région Bourgogne-Franche-Comté, Inventaire du patrimoine



Détail de poinçon.

21, Meursault place de l' Hôtel-de-Ville

N° de l'illustration : 20172100125NUC2

Date : 2017

Auteur : Pierre-Marie Barbe-Richaud

Reproduction soumise à autorisation du titulaire des droits d'exploitation

© Région Bourgogne-Franche-Comté, Inventaire du patrimoine



Détail de l'inscription sous le pied du calice.

21, Meursault place de l' Hôtel-de-Ville

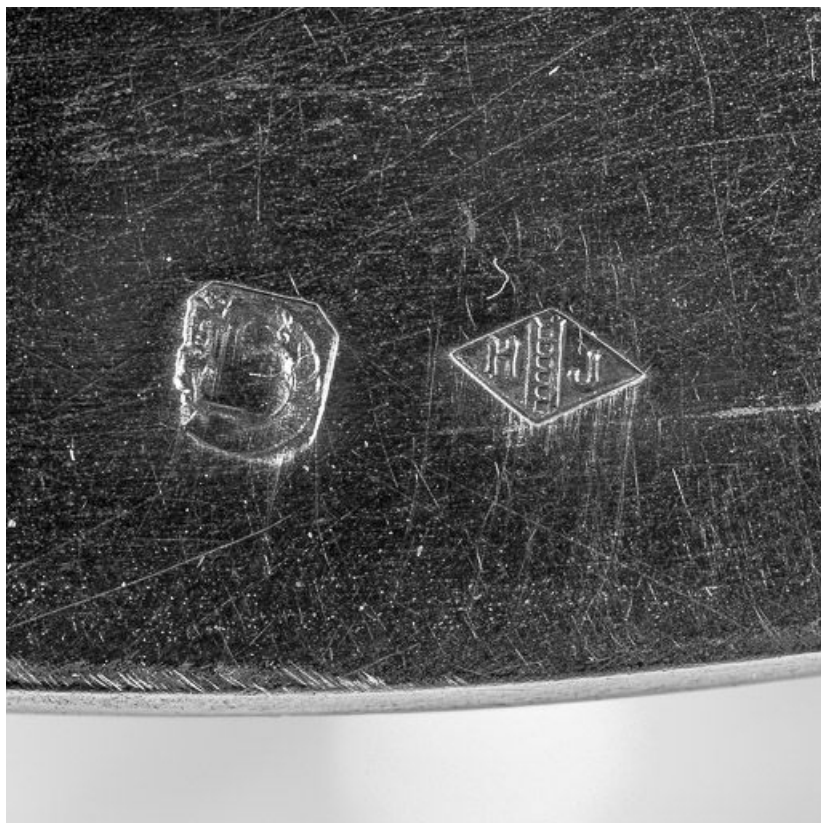
N° de l'illustration : 20172100126NUC2A

Date : 2017

Auteur : Pierre-Marie Barbe-Richaud

Reproduction soumise à autorisation du titulaire des droits d'exploitation

© Région Bourgogne-Franche-Comté, Inventaire du patrimoine



Détail de poinçons.

21, Meursault place de l' Hôtel-de-Ville

N° de l'illustration : 20172100127NUC2

Date : 2017

Auteur : Pierre-Marie Barbe-Richaud

Reproduction soumise à autorisation du titulaire des droits d'exploitation

© Région Bourgogne-Franche-Comté, Inventaire du patrimoine