

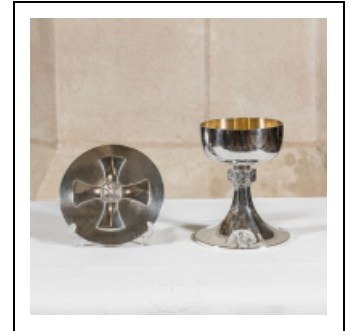
## CALICE ET PATÈNE (1)

Bourgogne-Franche-Comté, Côte-d'Or  
Meursault  
place de l' Hôtel-de-Ville

Situé dans : Église paroissiale Saint-Nicolas

Dossier IM21013308 réalisé en 2017

Auteur(s) : Marion Lenoir



### Historique

Cet ensemble a été réalisé en 1935 par l'orfèvre lyonnais Henri Jacob. D'après les inscriptions gravées sous le pied du calice, il se peut qu'il ait été offert à un prêtre de Meursault.

**Période(s) principale(s)** : 2e quart 20e siècle

**Auteur(s) de l'oeuvre** :

Henri Jacob (orfèvre)

### Description

Le calice comporte un pied circulaire et un nœud hexagonal, entouré de deux collerettes. La tige et le pied sont facettés suivant les six faces du nœud. Ces dernières sont ornées de symboles christiques. Un chrisme est inscrit au centre du revers de la patène. L'ensemble est caractérisé par un décor martelé.

### Éléments descriptifs

**Catégories** : orfèvrerie

#### Iconographie :

Sur le pied, se trouvent deux croix cléchées, inscrites chacune dans un losange. Un oiseau picorant une grappe de raisin, un chrisme, une corbeille remplie de poissons, une colombe tenant une branche d'olivier dans son bec, une croix de saint André, une étoile du berger sont représentés sur les six faces du nœud. Les collerettes sont composées de deux tresses à trois brins en bordure du nœud. Au revers de la patène, un chrisme est inscrit au centre d'une croix pattée.

croix

Chrisme

colombe

poisson

oiseau

raisin

étoile

croix pattée

**État de conservation** :

bon état

### Sources documentaires

## Bibliographie

- **Direction Régionale des Affaires Culturelles de Rhône-Alpes, Service régional de l'inventaire général, L'orfèvrerie de Lyon et de Trévoux du XVe au XXe siècle. Paris : éditions du patrimoine, 2000. (Dictionnaire des poinçons de l'orfèvrerie française). (Cahiers du Patrimoine ; 58).**

Direction Régionale des Affaires Culturelles de Rhône-Alpes, Service régional de l'inventaire général, L'orfèvrerie de Lyon et de Trévoux du XVe au XXe siècle. Paris : éditions du patrimoine, 2000. (Dictionnaire des poinçons de l'orfèvrerie française). (Cahiers du Patrimoine ; 58).

Lieu de conservation : Région Bourgogne-Franche-Comté, Inventaire et Patrimoine, Dijon- Cote du document : 00/197

## Informations complémentaires

**Thématiques** : patrimoine religieux de la Côte de Beaune

**Aire d'étude et canton** : Côte de Beaune

**Dénomination** : calice, patène

**Parties constituantes non étudiées** : boîte de calice

© Région Bourgogne-Franche-Comté, Inventaire du patrimoine



**Vue d'ensemble.**

21, Meursault place de l' Hôtel-de-Ville

N° de l'illustration : 20172100067NUC2A

Date : 2017

Auteur : Pierre-Marie Barbe-Richaud

Reproduction soumise à autorisation du titulaire des droits d'exploitation

© Région Bourgogne-Franche-Comté, Inventaire du patrimoine



**Vue d'ensemble avec le coffre.**

21, Meursault place de l' Hôtel-de-Ville

N° de l'illustration : 20172100066NUC2A

Date : 2017

Auteur : Pierre-Marie Barbe-Richaud

Reproduction soumise à autorisation du titulaire des droits d'exploitation

© Région Bourgogne-Franche-Comté, Inventaire du patrimoine



**Détail du poinçon.**

21, Meursault place de l' Hôtel-de-Ville

N° de l'illustration : 20172100068NUC2

Date : 2017

Auteur : Pierre-Marie Barbe-Richaud

Reproduction soumise à autorisation du titulaire des droits d'exploitation

© Région Bourgogne-Franche-Comté, Inventaire du patrimoine



**Détail du poinçon.**

21, Meursault place de l' Hôtel-de-Ville

N° de l'illustration : 20172100069NUC2

Date : 2017

Auteur : Pierre-Marie Barbe-Richaud

Reproduction soumise à autorisation du titulaire des droits d'exploitation

© Région Bourgogne-Franche-Comté, Inventaire du patrimoine