

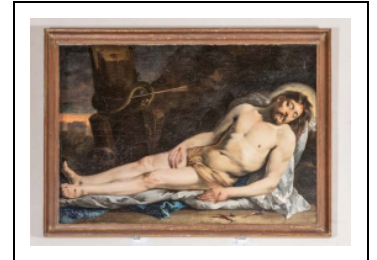
## TABLEAU : LE CHRIST MORT

Bourgogne-Franche-Comté, Côte-d'Or  
Auxey-Duresses

Situé dans : Église paroissiale Saint-Martin

Dossier IM21013300 réalisé en 2017

Auteur(s) : Marion Lenoir, Aurélie Lallement, Virginie  
Malherbe



### Historique

Le tableau est inventorié le 11 novembre 1791 lors des ventes révolutionnaires dans le chœur de l'église des Cordeliers de Beaune par Pierre Davier, peintre : "Un tableau au-dessus d'un confessionnal, peint par Moillon, représentant Jésus dans le tombeau, je l'ai estimé six livres." Le tableau a été acheté en février 1792, par Pierre Rouiller, président du conseil de fabrique d'Auxey. Il est classé monument historique le 19 mars 1955 ; restauré avant 1957, et par Françoise Augé-Feige vers 1998. La main droite du Christ, détruite, a été refaite à chaque restauration. On ne sait qui est le commanditaire, ni pour quel édifice il a été conçu, mais les spécialistes s'accordent à le rattacher à la présence d'Isaac Moillon à Beaune, dans le cadre des chantiers de l'Hôtel-Dieu, et le datent des environs de 1646.

**Période(s) principale(s) :** milieu 17<sup>e</sup> siècle

**Dates :** 1646 (daté par travaux historiques)

**Auteur(s) de l'oeuvre :**

Isaac Moillon (peintre, attribution par analyse stylistique)

### Description

L'œuvre est signée. La facture du tableau, notamment le traitement de l'anatomie, en fait l'un des chefs-d'œuvre d'Isaac Moillon. Il est placé dans le chœur, au-dessus de la porte conduisant à la sacristie.

### Éléments descriptifs

**Catégories :** peinture

**Iconographie :**

Le Christ est représenté étendu sur un linceul blanc posé sur le sol, le buste reposant sur les vestiges de la croix, la tête tombante. Il porte un périzonium ocre. Le corps clair du Christ se détache sur un arrière plan sombre simplement éclairé à gauche par un ciel de crépuscule. Devant le Christ au premier plan, se trouvent les trois clous ensanglantés de la Crucifixion. Dans l'angle droit, la couronne d'épine, au pied des vestiges de la croix, un crâne. Derrière le Christ, un serpent transpercé d'un flèche.

Christ mort

clou

**État de conservation :**

oeuvre restaurée

### Sources documentaires

### Bibliographie

- [Exposition. Aubusson, musée départemental de la tapisserie. 2005]. Isaac Moillon (1614-1673), un peintre du roi à Aubusson. Dir. Nicole de Reyniès, Sylvain Laveissière. Aubusson: Somogy éditions d'art, 2005.  
Lieu de conservation : Région Bourgogne-Franche-Comté, Inventaire et Patrimoine, Dijon
- **VEAU, Armand. Notes et documents sur Auxey-Duresses, la baronnie de Meursault, la baronnie de St-Romain et le comté de La Rochepot.**  
VEAU, Armand. Notes et documents sur Auxey-Duresses, la baronnie de Meursault, la baronnie de St-Romain et le comté de La Rochepot. Beaune : Imprimerie Beaunoise, 1932. 2 volumes.
- **BENOIT-CATTIN, Renaud. Quelques aspects de l'œuvre du peintre Isaac Moillon (1614-1673).**  
BENOIT-CATTIN, Renaud. Quelques aspects de l'œuvre du peintre Isaac Moillon (1614-1673). In Situ [En ligne], 2 | 2002, mis en ligne le 23 avril 2012, consulté le 21 décembre 2017. URL : <http://journals.openedition.org/insitu/1222>.
- **LAVEISSIERE, Sylvain. Le "Christ au linceul" d'Isaac Moillon à l'église d'Auxey-Duresses.**  
LAVEISSIERE, Sylvain. Le "Christ au linceul" d'Isaac Moillon à l'église d'Auxey-Duresses. Bulletin de la Société d'Histoire de l'Art Français, 1973, p. 133-134.

## Informations complémentaires

**Thématiques** : patrimoine religieux de la Côte de Beaune

**Aire d'étude et canton** : Côte de Beaune

**Dénomination** : tableau

© Région Bourgogne-Franche-Comté, Inventaire du patrimoine



**Vue d'ensemble.**

21, Auxey-Duresses

N° de l'illustration : 20182100002NUC2A

Date : 2018

Auteur : Pierre-Marie Barbe-Richaud

Reproduction soumise à autorisation du titulaire des droits d'exploitation

© Région Bourgogne-Franche-Comté, Inventaire du patrimoine