

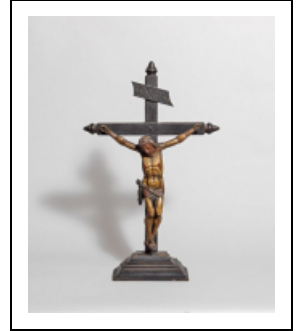
CROIX : CRUCIFIX

Bourgogne-Franche-Comté, Côte-d'Or
Savigny-lès-Beaune

Situé dans : Église paroissiale Saint-Cassien

Dossier IM21013288 réalisé en 2016 revu en
2017

Auteur(s) : Marion Lenoir, Aurélie Lallement



Période(s) principale(s) : 16e siècle

Description

Crucifix en bois polychrome.

Éléments descriptifs

Catégories : sculpture

Iconographie :

Christ en croix.

INRI gravé dans un cartel en bois.

INRI

Christ

État de conservation :

bon état

Informations complémentaires

Thématiques : patrimoine religieux de la Côte de Beaune

Aire d'étude et canton : Côte de Beaune

Dénomination : croix

© Région Bourgogne-Franche-Comté, Inventaire du patrimoine



Vue d'ensemble.

21, Savigny-lès-Beaune

N° de l'illustration : 20162101179NUC2A

Date : 2016

Auteur : Pierre-Marie Barbe-Richaud

Reproduction soumise à autorisation du titulaire des droits d'exploitation

© Région Bourgogne-Franche-Comté, Inventaire du patrimoine



Vue de trois-quarts.

21, Savigny-lès-Beaune

N° de l'illustration : 20162101180NUC2A

Date : 2016

Auteur : Pierre-Marie Barbe-Richaud

Reproduction soumise à autorisation du titulaire des droits d'exploitation

© Région Bourgogne-Franche-Comté, Inventaire du patrimoine



Vue de trois-quarts.

21, Savigny-lès-Beaune

N° de l'illustration : 20162101181NUC2A

Date : 2016

Auteur : Pierre-Marie Barbe-Richaud

Reproduction soumise à autorisation du titulaire des droits d'exploitation

© Région Bourgogne-Franche-Comté, Inventaire du patrimoine