

PATÈNE (3)

Bourgogne-Franche-Comté, Côte-d'Or
Savigny-lès-Beaune

Situé dans : Église paroissiale Saint-Cassien

Dossier IM21013284 réalisé en 2016 revu en
2017

Auteur(s) : Marion Lenoir, Aurélie Lallement



Historique

Le poinçon de premier titre nous informe que la date de fabrication se situe entre 1798 et 1809.

Période(s) principale(s) : limite 18e siècle 19e siècle

Description

Patène en argent doré de forme circulaire avec symboles christiques gravés.

Éléments descriptifs

Catégories : orfèvrerie

Iconographie :

IHS surmonté d'une croix et au-dessus d'un cœur planté de trois clous.

État de conservation :

bon état

Sources documentaires

Bibliographie

- ARMINJON, Catherine, BEAUPUIS, James, BILIMOFF, Michèle. Dictionnaire des poinçons de fabricants d'ouvrages d'or et d'argent de Paris et de la Seine, Tome I : 1798-1838. Paris : Imprimerie nationale, 1994. (Cahiers de l'inventaire ; 25).

Informations complémentaires

Thématiques : patrimoine religieux de la Côte de Beaune

Aire d'étude et canton : Côte de Beaune

Dénomination : patène

© Région Bourgogne-Franche-Comté, Inventaire du patrimoine



Vue d'ensemble.

21, Savigny-lès-Beaune

N° de l'illustration : 20162101211NUC2A

Date : 2016

Auteur : Pierre-Marie Barbe-Richaud

Reproduction soumise à autorisation du titulaire des droits d'exploitation

© Région Bourgogne-Franche-Comté, Inventaire du patrimoine



Poinçon.

21, Savigny-lès-Beaune

N° de l'illustration : 20162101212NUC2A

Date : 2016

Auteur : Pierre-Marie Barbe-Richaud

Reproduction soumise à autorisation du titulaire des droits d'exploitation

© Région Bourgogne-Franche-Comté, Inventaire du patrimoine



Poinçon de maître.

21, Savigny-lès-Beaune

N° de l'illustration : 20162101213NUC2A

Date : 2016

Auteur : Pierre-Marie Barbe-Richaud

Reproduction soumise à autorisation du titulaire des droits d'exploitation

© Région Bourgogne-Franche-Comté, Inventaire du patrimoine



Poinçon.

21, Savigny-lès-Beaune

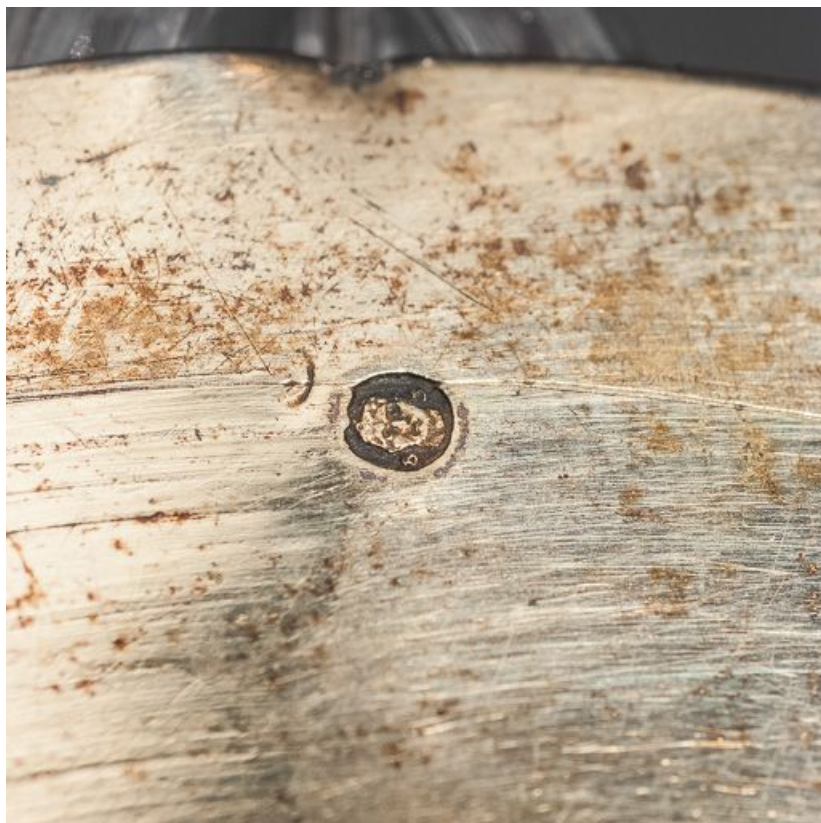
N° de l'illustration : 20162101214NUC2A

Date : 2016

Auteur : Pierre-Marie Barbe-Richaud

Reproduction soumise à autorisation du titulaire des droits d'exploitation

© Région Bourgogne-Franche-Comté, Inventaire du patrimoine



Poinçon.

21, Savigny-lès-Beaune

N° de l'illustration : 20162101215NUC2A

Date : 2016

Auteur : Pierre-Marie Barbe-Richaud

Reproduction soumise à autorisation du titulaire des droits d'exploitation

© Région Bourgogne-Franche-Comté, Inventaire du patrimoine