

## PATÈNE (1)

Bourgogne-Franche-Comté, Côte-d'Or  
Savigny-lès-Beaune

Situé dans : Église paroissiale Saint-Cassien

Dossier IM21013281 réalisé en 2016 revu en  
2017

Auteur(s) : Marion Lenoir, Aurélie Lallement



**Période(s) principale(s) :** 19e siècle

### Description

Patène en argent doré sur l'avant et argentée au revers.

### Éléments descriptifs

**Catégories :** orfèvrerie

### Iconographie :

IHS surmonté d'une croix, au-dessus d'un cœur planté de trois clous et au milieu d'une couronne d'épines.  
IHS

### État de conservation :

bon état

### Informations complémentaires

**Thématiques :** patrimoine religieux de la Côte de Beaune

**Aire d'étude et canton :** Côte de Beaune

**Dénomination :** patène

© Région Bourgogne-Franche-Comté, Inventaire du patrimoine



**Vue d'ensemble, revers.**

21, Savigny-lès-Beaune

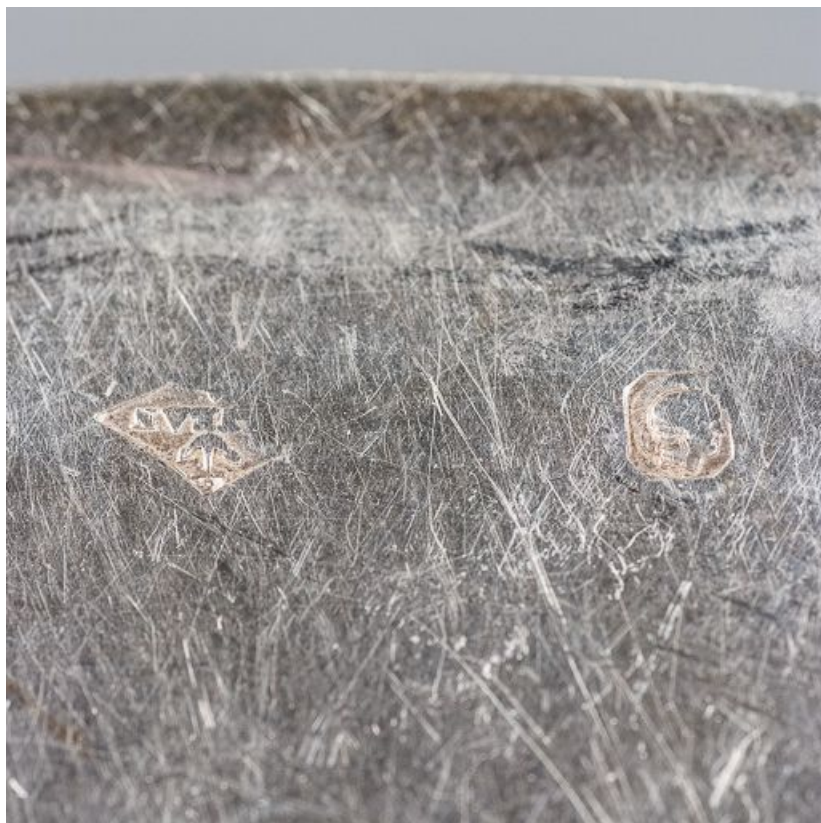
N° de l'illustration : 20162101169NUC2A

Date : 2016

Auteur : Pierre-Marie Barbe-Richaud

Reproduction soumise à autorisation du titulaire des droits d'exploitation

© Région Bourgogne-Franche-Comté, Inventaire du patrimoine



**Détail des deux poinçons.**

21, Savigny-lès-Beaune

N° de l'illustration : 20162101170NUC2A

Date : 2016

Auteur : Pierre-Marie Barbe-Richaud

Reproduction soumise à autorisation du titulaire des droits d'exploitation

© Région Bourgogne-Franche-Comté, Inventaire du patrimoine