

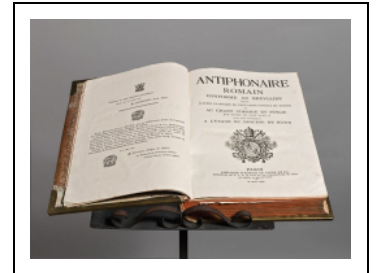
## PRÉSENTATION DU MOBILIER DE L'ÉGLISE PAROISSIALE SAINT-CASSIEN DE SAVIGNY-LÈS-BEAUNE

Bourgogne-Franche-Comté, Côte-d'Or  
Savigny-lès-Beaune

Situé dans : Église paroissiale Saint-Cassien

Dossier IM21013275 réalisé en 2016 revu en 2017

Auteur(s) : Marion Lenoir, Aurélie Lallement



### Informations complémentaires

#### Annexes

##### Mobilier non étudié : liste supplémentaire

###### MOBILIER

Fonts baptismaux, cuve calcaire à godrons, cuve en cuivre, couvercle en bois avec charnière en métal qui se fixe sur des anneaux percés dans la cuve, h=110 cm, la=75 cm, pr=60 cm.

Chemin de croix, huile sur toile, cadre en bois doré surmonté d'une croix portant le numéro de la station (14), h=102 cm ; la=67 cm (avec cadre), 19e siècle (offert en 1853 - Don de Mme Desforges et de Mme Fournier-Fion).

Autel principal, chœur, marbre blanc veiné de rouge tiré des anciennes carrières de la Combe Vautheloy aussi appelées "brèche de Savigny", h=120 cm ; la=270 cm ; pr = 130 cm, béni le 5 août 1829.

Grille de communion, chœur, fer forgé, h=87 ; la=350 cm.

Autel secondaire-tabernacle-retable : chapelle sud, dédié à la Vierge, h=190 cm (jusqu'au tabernacle) ; la=294 cm ; pr = 115 cm.

Autel secondaire, chapelle nord, dédié au Sacré-cœur, h=110 cm ; la=220 cm ; pr=104 cm.

Confessionnal (2), chapelle

Meubles de sacristie

###### SCULPTURE

Statue, Vierge à l'Enfant, plâtre, h=95 cm ; la=35 cm ; pr=28 cm.

Statue, sainte Jeanne d'Arc, h=155 cm ; la= 45 cm ; pr=34 cm

Groupe sculpté, Vierge de Pitié (Pietà), pierre, h=90 cm ; la=90 cm ; pr= 41 cm.

Statue, saint Maurice, plâtre polychrome (tient une palme et une lance et porte l'inscription : "LA FAMILLE COCHE-LANGLOIS RECONNAISSANTE / Catastrophe de LAGOUBRAN 5 MARS 1899") h=135 cm ; la=45 cm ; pr=34 cm.

Statue, saint Antoine de Padoue, plâtre (porte l'inscription : "PIERACCINI PELISSIER / TOURS") h=123 cm ; la =31 cm ; pr=28 cm.

Statue, saint Jean-Baptiste (?), terre cuite polychrome. h=95 cm ; la= 27 cm ; pr=20 cm.

Statue, Christ (Sacré-cœur), terre cuite polychrome. h=150 cm ; la=45 cm ; pr=40 cm.

Statue, saint Vincent, terre cuite polychrome (tient une grappe de raisin) h= 95 cm ; la=27 cm ; pr=20 cm.

Statue, sainte Thérèse d'Avila, 2è travée sud, plâtre (porte l'inscription : "Je veux passer mon ciel à faire du bien sur la Terre / Don de Mr et Mme Pavillon-Hervet") h=130 cm ; pr =40 cm, 19e siècle.

Statue, sainte Catherine de Sienne, bois (porte l'inscription "Mayer et Cie à Munich Institut de l'art chrétien") h=80 cm ; la=28 cm ; pr = 28 cm.

Statue, Vierge en Majesté avec l'Enfant Jésus, bois polychrome (porte l'inscription "Mayer et Cie à Munich Institut de l'art chrétien" et "Ste Catherine" dans un phylactère) h=80 cm ; la=40 cm ; pr=36 cm.

Statue, Vierge en Assomption, sacristie, bois doré, polychrome (foule du pied un serpent et se tient sur des nuages) h=43 cm ; la = 17 cm ; pr= 15 cm.

Statue, saint Michel terrassant le dragon (saint Michel, ailé, terrassant une figure anthropomorphe avec des cornes) dimensions non prises.

Statue, sainte Germaine, plâtre (deux agneaux, file de la laine) h=120 cm ; la=46 cm ; pr=26 cm.

Statue, Vierge de Lourdes, plâtre (robe et manteau blanc, ceinture bleue, une rose sur chaque pied, sur un rocher) h=168 cm ; la=45 cm ; pr = 40 cm.

Statue, sainte Geneviève, plâtre (étiquette sur le socle sur laquelle est indiquée "n°49702 Ste Geneviève 1.20") h=125 cm ; la = 40 cm ; pr = 30 cm.

Statue, Curé d'Ars, plâtre (sur le côté gauche du socle : "Don de Mr et Mme Pavillon-Hervet" et porte l'inscription "ESTAMPE LA STATUE RELIGIEUSE PARIS") h=162 cm ; la=60 cm ; pr=46 cm.

Statue, sainte Philomène, bois (palmette dans la main gauche), porte l'inscription "Mayer et Cie à Munich Institut de l'art chrétien", h=80 cm ; la=28cm ; pr=28 cm.

Croix, crucifix de grande taille, chœur, 1981/04/30 : inscrit au titre objet, 17e siècle.

Buste, Christ mort souffrant, bois et cuir (poignée en cuir fixée avec des clous au revers au niveau des épaules), h=36 cm, la=21 cm, pr=13 cm (il s'agit sans doute d'une pièce d'un crucifix).

#### PEINTURE

Tableau : saint-Pierre, huile sur toile, signé Sébastien Norblin de la Gourdene, 1846, 1988/10/14 : classé au titre objet.

Tableau : l'Assomption, retable d'après Le Titien.

Tableau : la Vierge à l'Enfant, chœur.

Tableau : le Christ souffrant, chœur.

Tableau : Descente de Croix, chœur, huile sur toile, 1981/04/30 : inscrit au titre objet.

Tableau : la Décollation de saint Jean-Baptiste, abside, huile sur toile d'après François Perrier, 18e siècle, 1981/04/30 : inscrit au titre objet.

Tableau : Ecce homo, abside, huile sur toile d'après Le Titien, bois (cadre) : doré, 18e siècle, 1988/10/14 : classé au titre objet.

Tableau : Vierge de douleur, abside, huile sur toile, bois (cadre) : sculpté, 17e siècle, 1966/09/23 : classé au titre objet.

Tableau : la Vierge, chœur.

Tableau : la Sainte Famille et la Trinité, attribuée à Jean Restout, collatéral nord, 18e siècle, 1988/10/14 : classé au titre objet.

Tableau : le Christ en croix, nef.

Tableau : le Baptême de Jésus, nef.

#### ORFÈVREURIE

Aiguière de baptême, sacristie, argent (anse rapportée), h=8 cm, pr=6 cm, poinçon de crabe sur l'anse, poinçon de maître illisible.

Coquille de baptême, h=6cm, la=5.5 cm, pr=10 cm.

Boîte ronde, métal argenté, surmontée d'une croix, h=8cm, d=7 cm.

Coupe, sacristie, métal argenté, h=17 cm, d=15cm, pas de poinçon.

Chandeliers (paire), sacristie, métal doré (décor de motifs végétaux), h=50 cm, d=15 cm.

Croix de sacristie (4)

Croix de procession, métal argenté et doré, décor rapporté. Porte l'inscription gravée de son donateur : DON P. CLAUDE GERARD 1804, h=81 cm, la=40, pr=10 cm ; h=75 cm ; la = 35 cm, pr = 5 cm.

Croix de procession, métal argenté et doré, décor rapporté. h=75 cm, la=35 cm , pr=5 cm.

Croix d'autel, chandeliers d'autel (6), métal doré (pied tripode patte de lion, tige colonne cannelée-bague-feuille et coupe à godrons), h=85cm, d=19cm, la=26 cm (chandelier), h=112 cm, la=27 cm (croix). Poinçon au revers de la croix : LF à Paris dans un ovale.

#### DIVERS

Plaque commémorative, marbre, à la mémoire des enfants de la commune morts pendant la Première Guerre mondiale, emmarchement en pierre, grille de clôture avec symbole eucharistique et monogramme de la Vierge, h=190 cm ; la=232 cm ; pr=150 cm, 1923.

Dosseret de l'ancienne chaire à prêcher, bois sculpté, 18e siècle.

Graduel romain, sacristie, papier, carton, reliure cuir, h=46 cm ; la = 33 cm ; pr = 10 cm (tranche), 1864.

Antiphonaire romain de Dijon, sacristie, cuir, papier, métal pour renfort des coins en couverture, h=47cm ; la=32.5 cm ; pr=8 cm (tranche), 1864.

Lustre, cristal avec pendeloques, première moitié 19e siècle.

Dais d'exposition, sacristie.

#### Localisation du mobilier

[Plan de localisation](#) des objets mobiliers de l'église Saint-Cassien à Savigny-lès-Beaune

**Thématiques** : patrimoine religieux de la Côte de Beaune

**Aire d'étude et canton :** Côte de Beaune

**Parties constituantes non étudiées :** statue, tableau, confessionnal, autel, plaque commémorative, livre, lustre, fonts baptismaux, chemin de croix, aiguière de baptême, coupe, chandelier, coquille de baptême, boîte, meuble de sacristie, croix de sacristie, croix de procession, croix d'autel, chandelier d'autel, buste

© Région Bourgogne-Franche-Comté, Inventaire du patrimoine



**Meuble de sacristie et objets.**

21, Savigny-lès-Beaune

N° de l'illustration : 20162101225NUC2A

Date : 2016

Auteur : Pierre-Marie Barbe-Richaud

Reproduction soumise à autorisation du titulaire des droits d'exploitation

© Région Bourgogne-Franche-Comté, Inventaire du patrimoine



**Chasublier de la sacristie.**

21, Savigny-lès-Beaune

N° de l'illustration : 20162101226NUC2A

Date : 2016

Auteur : Pierre-Marie Barbe-Richaud

Reproduction soumise à autorisation du titulaire des droits d'exploitation

© Région Bourgogne-Franche-Comté, Inventaire du patrimoine



**Meuble de sacristie.**

21, Savigny-lès-Beaune

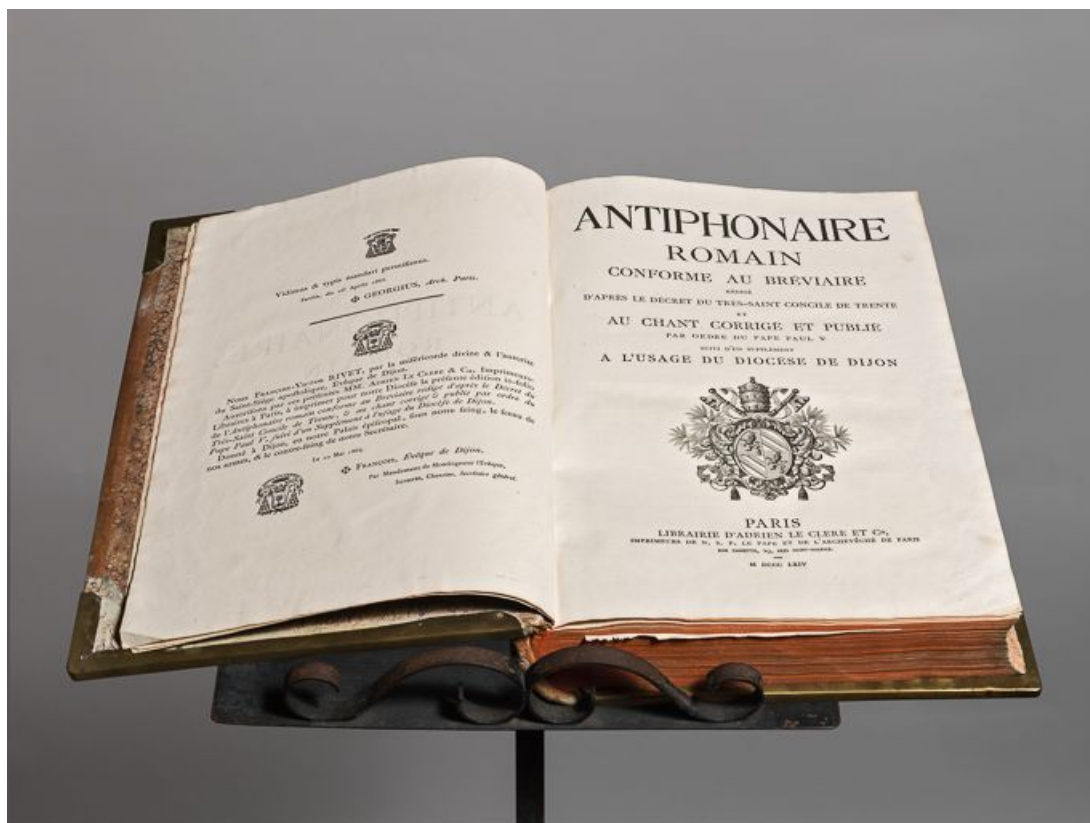
N° de l'illustration : 20162101227NUC2A

Date : 2016

Auteur : Pierre-Marie Barbe-Richaud

Reproduction soumise à autorisation du titulaire des droits d'exploitation

© Région Bourgogne-Franche-Comté, Inventaire du patrimoine



**Antiphonaire romain.**

21, Savigny-lès-Beaune

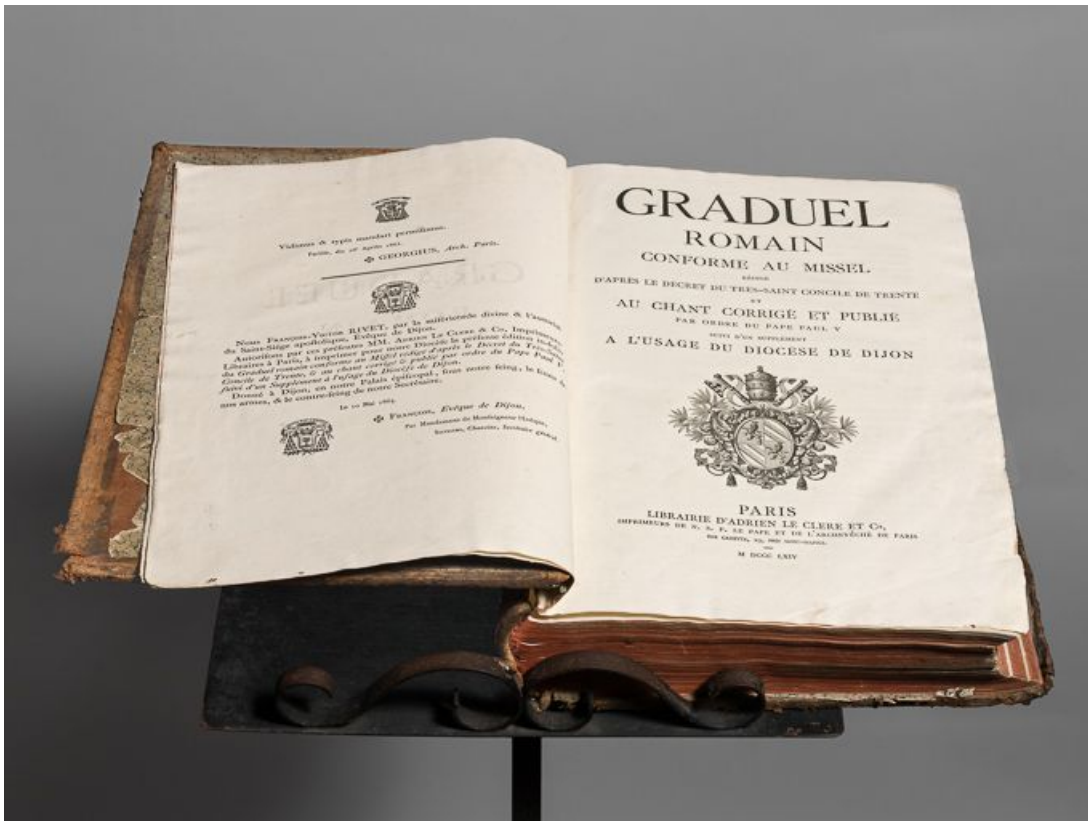
N° de l'illustration : 20162101217NUC2A

Date : 2016

Auteur : Pierre-Marie Barbe-Richaud

Reproduction soumise à autorisation du titulaire des droits d'exploitation

© Région Bourgogne-Franche-Comté, Inventaire du patrimoine



**Graduel romain.**

21, Savigny-lès-Beaune

N° de l'illustration : 20162101218NUC2A

Date : 2016

Auteur : Pierre-Marie Barbe-Richaud

Reproduction soumise à autorisation du titulaire des droits d'exploitation

© Région Bourgogne-Franche-Comté, Inventaire du patrimoine





**Autel secondaire : chapelle sud.**  
21, Savigny-lès-Beaune

N° de l'illustration : 20162100483NUC2A

Date : 2016

Auteur : Pierre-Marie Barbe-Richaud

Reproduction soumise à autorisation du titulaire des droits d'exploitation

© Région Bourgogne-Franche-Comté, Inventaire du patrimoine



**Autel secondaire : chapelle sud.**  
21, Savigny-lès-Beaune

N° de l'illustration : 20162100484NUC2A

Date : 2016

Auteur : Pierre-Marie Barbe-Richaud

Reproduction soumise à autorisation du titulaire des droits d'exploitation

© Région Bourgogne-Franche-Comté, Inventaire du patrimoine



**Détail de l'autel de la chapelle sud.**

21, Savigny-lès-Beaune

N° de l'illustration : 20162100485NUC2A

Date : 2016

Auteur : Pierre-Marie Barbe-Richaud

Reproduction soumise à autorisation du titulaire des droits d'exploitation

© Région Bourgogne-Franche-Comté, Inventaire du patrimoine



**Tabernacle : chapelle sud.**  
21, Savigny-lès-Beaune

N° de l'illustration : 20162100486NUC2A

Date : 2016

Auteur : Pierre-Marie Barbe-Richaud

Reproduction soumise à autorisation du titulaire des droits d'exploitation

© Région Bourgogne-Franche-Comté, Inventaire du patrimoine



**Vue d'ensemble.**

21, Savigny-lès-Beaune

N° de l'illustration : 20162100496NUC2A

Date : 2016

Auteur : Pierre-Marie Barbe-Richaud

Reproduction soumise à autorisation du titulaire des droits d'exploitation

© Région Bourgogne-Franche-Comté, Inventaire du patrimoine



**Autel de la chapelle nord.**

21, Savigny-lès-Beaune

N° de l'illustration : 20162100501NUC2A

Date : 2016

Auteur : Pierre-Marie Barbe-Richaud

Reproduction soumise à autorisation du titulaire des droits d'exploitation

© Région Bourgogne-Franche-Comté, Inventaire du patrimoine



**Autel : chapelle nord.**  
21, Savigny-lès-Beaune

N° de l'illustration : 20162100502NUC2A

Date : 2016

Auteur : Pierre-Marie Barbe-Richaud

Reproduction soumise à autorisation du titulaire des droits d'exploitation

© Région Bourgogne-Franche-Comté, Inventaire du patrimoine



**Confessionnal : vue d'ensemble.**

21, Savigny-lès-Beaune

N° de l'illustration : 20162100510NUC2A

Date : 2016

Auteur : Pierre-Marie Barbe-Richaud

Reproduction soumise à autorisation du titulaire des droits d'exploitation

© Région Bourgogne-Franche-Comté, Inventaire du patrimoine





**Vue d'ensemble.**

21, Savigny-lès-Beaune

N° de l'illustration : 20162100568NUC2A

Date : 2016

Auteur : Pierre-Marie Barbe-Richaud

Reproduction soumise à autorisation du titulaire des droits d'exploitation

© Région Bourgogne-Franche-Comté, Inventaire du patrimoine



**Tabernacle.**

21, Savigny-lès-Beaune

N° de l'illustration : 20162101216NUC2A

Date : 2016

Auteur : Pierre-Marie Barbe-Richaud

Reproduction soumise à autorisation du titulaire des droits d'exploitation

© Région Bourgogne-Franche-Comté, Inventaire du patrimoine



**Dais.**

21, Savigny-lès-Beaune

N° de l'illustration : 20162101219NUC2A

Date : 2016

Auteur : Pierre-Marie Barbe-Richaud

Reproduction soumise à autorisation du titulaire des droits d'exploitation

© Région Bourgogne-Franche-Comté, Inventaire du patrimoine



**Fragment portant la date de 1792, conservé dans la sacristie.**

21, Savigny-lès-Beaune

N° de l'illustration : 20162101220NUC2A

Date : 2016

Auteur : Pierre-Marie Barbe-Richaud

Reproduction soumise à autorisation du titulaire des droits d'exploitation

© Région Bourgogne-Franche-Comté, Inventaire du patrimoine



**Lustre.**  
21, Savigny-lès-Beaune

N° de l'illustration : 20162100577NUC2A

Date : 2016

Auteur : Pierre-Marie Barbe-Richaud

Reproduction soumise à autorisation du titulaire des droits d'exploitation

© Région Bourgogne-Franche-Comté, Inventaire du patrimoine



**Lustre.**

21, Savigny-lès-Beaune

N° de l'illustration : 20162100578NUC2A

Date : 2016

Auteur : Pierre-Marie Barbe-Richaud

Reproduction soumise à autorisation du titulaire des droits d'exploitation

© Région Bourgogne-Franche-Comté, Inventaire du patrimoine



**Vue d'ensemble des fonts baptismaux.**

21, Savigny-lès-Beaune

N° de l'illustration : 20162101177NUC2A

Date : 2016

Auteur : Pierre-Marie Barbe-Richaud

Reproduction soumise à autorisation du titulaire des droits d'exploitation

© Région Bourgogne-Franche-Comté, Inventaire du patrimoine



**Vue d'ensemble des fonts baptismaux.**

21, Savigny-lès-Beaune

N° de l'illustration : 20162101178NUC2A

Date : 2016

Auteur : Pierre-Marie Barbe-Richaud

Reproduction soumise à autorisation du titulaire des droits d'exploitation

© Région Bourgogne-Franche-Comté, Inventaire du patrimoine





**Meuble de sacristie.**

21, Savigny-lès-Beaune

N° de l'illustration : 20162101221NUC2A

Date : 2016

Auteur : Pierre-Marie Barbe-Richaud

Reproduction soumise à autorisation du titulaire des droits d'exploitation

© Région Bourgogne-Franche-Comté, Inventaire du patrimoine



**Meuble de sacristie.**

21, Savigny-lès-Beaune

N° de l'illustration : 20162101222NUC2A

Date : 2016

Auteur : Pierre-Marie Barbe-Richaud

Reproduction soumise à autorisation du titulaire des droits d'exploitation

© Région Bourgogne-Franche-Comté, Inventaire du patrimoine



**Meuble de sacristie et prie-dieu.**

21, Savigny-lès-Beaune

N° de l'illustration : 20162101223NUC2A

Date : 2016

Auteur : Pierre-Marie Barbe-Richaud

Reproduction soumise à autorisation du titulaire des droits d'exploitation

© Région Bourgogne-Franche-Comté, Inventaire du patrimoine



**Meuble de sacristie.**

21, Savigny-lès-Beaune

N° de l'illustration : 20162101224NUC2A

Date : 2016

Auteur : Pierre-Marie Barbe-Richaud

Reproduction soumise à autorisation du titulaire des droits d'exploitation

© Région Bourgogne-Franche-Comté, Inventaire du patrimoine



**L'Assomption.**

21, Savigny-lès-Beaune

N° de l'illustration : 20162100487NUC2A

Date : 2016

Auteur : Pierre-Marie Barbe-Richaud

Reproduction soumise à autorisation du titulaire des droits d'exploitation

© Région Bourgogne-Franche-Comté, Inventaire du patrimoine



**Saint Pierre.**

21, Savigny-lès-Beaune

N° de l'illustration : 20162101147NUC2A

Date : 2016

Auteur : Pierre-Marie Barbe-Richaud

Reproduction soumise à autorisation du titulaire des droits d'exploitation

© Région Bourgogne-Franche-Comté, Inventaire du patrimoine



**Tableau : Vierge à l'Enfant.**

21, Savigny-lès-Beaune

N° de l'illustration : 20162101148NUC2A

Date : 2016

Auteur : Pierre-Marie Barbe-Richaud

Reproduction soumise à autorisation du titulaire des droits d'exploitation

© Région Bourgogne-Franche-Comté, Inventaire du patrimoine



**Descente de Croix.**

21, Savigny-lès-Beaune

N° de l'illustration : 20162101149NUC2A

Date : 2016

Auteur : Pierre-Marie Barbe-Richaud

Reproduction soumise à autorisation du titulaire des droits d'exploitation

© Région Bourgogne-Franche-Comté, Inventaire du patrimoine





**Tableau : Décollation de saint Jean-Baptiste.**  
21, Savigny-lès-Beaune

N° de l'illustration : 20162101150NUC2A

Date : 2016

Auteur : Pierre-Marie Barbe-Richaud

Reproduction soumise à autorisation du titulaire des droits d'exploitation

© Région Bourgogne-Franche-Comté, Inventaire du patrimoine



**Ecce Homo.**

21, Savigny-lès-Beaune

N° de l'illustration : 20162101151NUC2A

Date : 2016

Auteur : Pierre-Marie Barbe-Richaud

Reproduction soumise à autorisation du titulaire des droits d'exploitation

© Région Bourgogne-Franche-Comté, Inventaire du patrimoine



**Le Baptême du Christ.**

21, Savigny-lès-Beaune

N° de l'illustration : 20162101154NUC2A

Date : 2016

Auteur : Pierre-Marie Barbe-Richaud

Reproduction soumise à autorisation du titulaire des droits d'exploitation

© Région Bourgogne-Franche-Comté, Inventaire du patrimoine



**Le Christ en Croix.**

21, Savigny-lès-Beaune

N° de l'illustration : 20162101155NUC2A

Date : 2016

Auteur : Pierre-Marie Barbe-Richaud

Reproduction soumise à autorisation du titulaire des droits d'exploitation

© Région Bourgogne-Franche-Comté, Inventaire du patrimoine



**Tableau : la Vierge.**

21, Savigny-lès-Beaune

N° de l'illustration : 20162101152NUC2A

Date : 2016

Auteur : Pierre-Marie Barbe-Richaud

Reproduction soumise à autorisation du titulaire des droits d'exploitation

© Région Bourgogne-Franche-Comté, Inventaire du patrimoine



**Tableau : la Sainte Famille et la Trinité.**

21, Savigny-lès-Beaune

N° de l'illustration : 20162101153NUC2A

Date : 2016

Auteur : Pierre-Marie Barbe-Richaud

Reproduction soumise à autorisation du titulaire des droits d'exploitation

© Région Bourgogne-Franche-Comté, Inventaire du patrimoine



**Statue de sainte Philomène.**  
21, Savigny-lès-Beaune

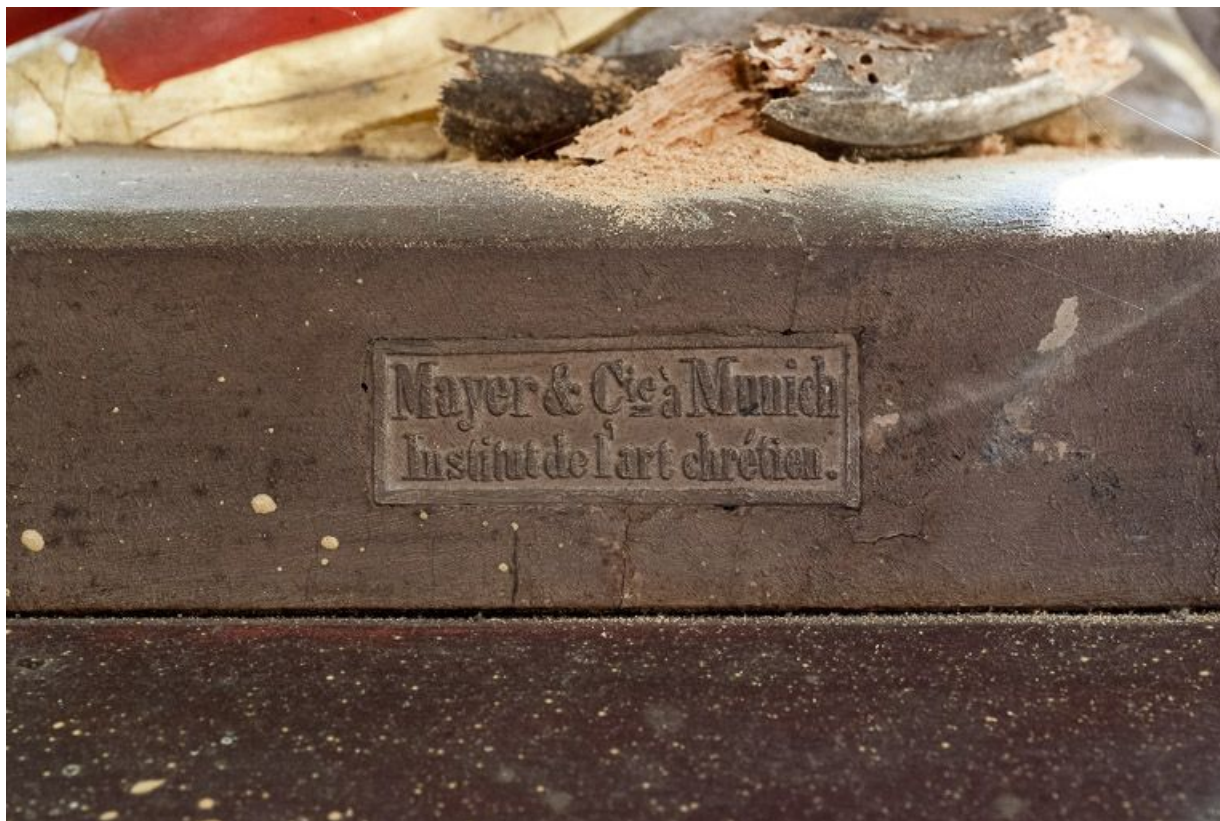
N° de l'illustration : 20162100488NUC2A

Date : 2016

Auteur : Pierre-Marie Barbe-Richaud

Reproduction soumise à autorisation du titulaire des droits d'exploitation

© Région Bourgogne-Franche-Comté, Inventaire du patrimoine



**Détail de l'inscription sur la statue de sainte Philomène.**  
21, Savigny-lès-Beaune

N° de l'illustration : 20162100489NUC2A

Date : 2016

Auteur : Pierre-Marie Barbe-Richaud

Reproduction soumise à autorisation du titulaire des droits d'exploitation

© Région Bourgogne-Franche-Comté, Inventaire du patrimoine





**Statue de sainte Catherine.**  
21, Savigny-lès-Beaune

N° de l'illustration : 20162100490NUC2A

Date : 2016

Auteur : Pierre-Marie Barbe-Richaud

Reproduction soumise à autorisation du titulaire des droits d'exploitation

© Région Bourgogne-Franche-Comté, Inventaire du patrimoine



**Statue : le curé d'Ars.**

21, Savigny-lès-Beaune

N° de l'illustration : 20162100491NUC2A

Date : 2016

Auteur : Pierre-Marie Barbe-Richaud

Reproduction soumise à autorisation du titulaire des droits d'exploitation

© Région Bourgogne-Franche-Comté, Inventaire du patrimoine



**Vierge en Majesté avec l'Enfant Jésus.**

21, Savigny-lès-Beaune

N° de l'illustration : 20162100492NUC2A

Date : 2016

Auteur : Pierre-Marie Barbe-Richaud

Reproduction soumise à autorisation du titulaire des droits d'exploitation

© Région Bourgogne-Franche-Comté, Inventaire du patrimoine



**Christ : sacré-coeur.**  
21, Savigny-lès-Beaune

N° de l'illustration : 20162100503NUC2A

Date : 2016

Auteur : Pierre-Marie Barbe-Richaud

Reproduction soumise à autorisation du titulaire des droits d'exploitation

© Région Bourgogne-Franche-Comté, Inventaire du patrimoine



**Statue de saint Jean-Baptiste (?) : en pendant du saint Vincent (chapelle nord).**  
21, Savigny-lès-Beaune

N° de l'illustration : 20162100504NUC2A

Date : 2016

Auteur : Pierre-Marie Barbe-Richaud

Reproduction soumise à autorisation du titulaire des droits d'exploitation

© Région Bourgogne-Franche-Comté, Inventaire du patrimoine



**Saint Vincent.**  
21, Savigny-lès-Beaune

N° de l'illustration : 20162100505NUC2A

Date : 2016

Auteur : Pierre-Marie Barbe-Richaud

Reproduction soumise à autorisation du titulaire des droits d'exploitation

© Région Bourgogne-Franche-Comté, Inventaire du patrimoine



**Vierge de Lourdes.**  
21, Savigny-lès-Beaune

N° de l'illustration : 20162100559NUC2A

Date : 2016

Auteur : Pierre-Marie Barbe-Richaud

Reproduction soumise à autorisation du titulaire des droits d'exploitation

© Région Bourgogne-Franche-Comté, Inventaire du patrimoine



**Sainte Germaine.**

21, Savigny-lès-Beaune

N° de l'illustration : 20162100560NUC2A

Date : 2016

Auteur : Pierre-Marie Barbe-Richaud

Reproduction soumise à autorisation du titulaire des droits d'exploitation

© Région Bourgogne-Franche-Comté, Inventaire du patrimoine





**Saint Antoine de Padoue.**

21, Savigny-lès-Beaune

N° de l'illustration : 20162100561NUC2A

Date : 2016

Auteur : Pierre-Marie Barbe-Richaud

Reproduction soumise à autorisation du titulaire des droits d'exploitation

© Région Bourgogne-Franche-Comté, Inventaire du patrimoine



**Détail de l'inscription sur le socle de la statue de saint Antoine de Padoue.**  
21, Savigny-lès-Beaune

N° de l'illustration : 20162100562NUC2A

Date : 2016

Auteur : Pierre-Marie Barbe-Richaud

Reproduction soumise à autorisation du titulaire des droits d'exploitation

© Région Bourgogne-Franche-Comté, Inventaire du patrimoine



**Plaque commémorative et statues.**

21, Savigny-lès-Beaune

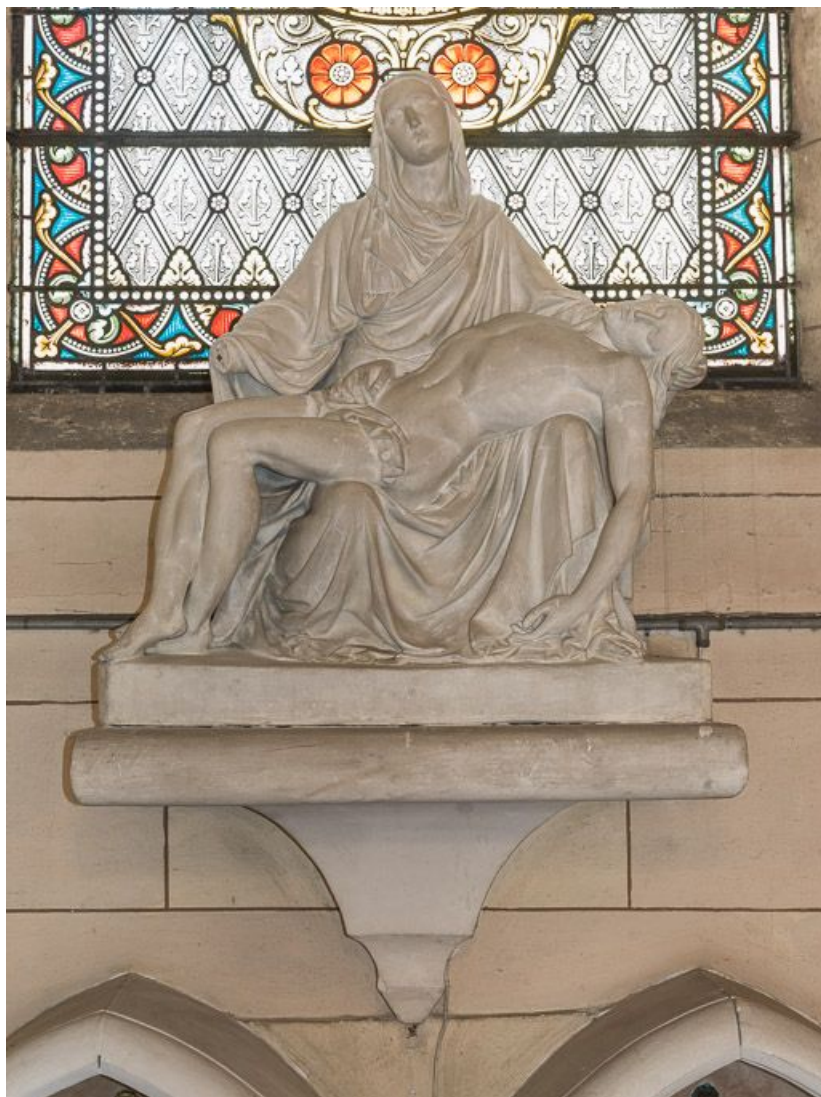
N° de l'illustration : 20162100563NUC2A

Date : 2016

Auteur : Pierre-Marie Barbe-Richaud

Reproduction soumise à autorisation du titulaire des droits d'exploitation

© Région Bourgogne-Franche-Comté, Inventaire du patrimoine



**Pietà.**  
21, Savigny-lès-Beaune

N° de l'illustration : 20162100564NUC2A

Date : 2016

Auteur : Pierre-Marie Barbe-Richaud

Reproduction soumise à autorisation du titulaire des droits d'exploitation

© Région Bourgogne-Franche-Comté, Inventaire du patrimoine



**Saint Maurice.**

21, Savigny-lès-Beaune

N° de l'illustration : 20162100565NUC2A

Date : 2016

Auteur : Pierre-Marie Barbe-Richaud

Reproduction soumise à autorisation du titulaire des droits d'exploitation

© Région Bourgogne-Franche-Comté, Inventaire du patrimoine



**Détail de l'inscription sur le socle de la statue de saint Maurice.**  
21, Savigny-lès-Beaune

N° de l'illustration : 20162100566NUC2A

Date : 2016

Auteur : Pierre-Marie Barbe-Richaud

Reproduction soumise à autorisation du titulaire des droits d'exploitation

© Région Bourgogne-Franche-Comté, Inventaire du patrimoine



**Vierge à l'Enfant.**

21, Savigny-lès-Beaune

N° de l'illustration : 20162100567NUC2A

Date : 2016

Auteur : Pierre-Marie Barbe-Richaud

Reproduction soumise à autorisation du titulaire des droits d'exploitation

© Région Bourgogne-Franche-Comté, Inventaire du patrimoine



**Saint Michel ailé terrassant un dragon.**

21, Savigny-lès-Beaune

N° de l'illustration : 20162100569NUC2A

Date : 2016

Auteur : Pierre-Marie Barbe-Richaud

Reproduction soumise à autorisation du titulaire des droits d'exploitation

© Région Bourgogne-Franche-Comté, Inventaire du patrimoine





**Sainte Germaine.**

21, Savigny-lès-Beaune

N° de l'illustration : 20162100570NUC2A

Date : 2016

Auteur : Pierre-Marie Barbe-Richaud

Reproduction soumise à autorisation du titulaire des droits d'exploitation

© Région Bourgogne-Franche-Comté, Inventaire du patrimoine



**Crucifix du chœur.**  
21, Savigny-lès-Beaune

N° de l'illustration : 20162100576NUC2A

Date : 2016

Auteur : Pierre-Marie Barbe-Richaud

Reproduction soumise à autorisation du titulaire des droits d'exploitation

© Région Bourgogne-Franche-Comté, Inventaire du patrimoine



**Buste du Christ, de face.**

21, Savigny-lès-Beaune

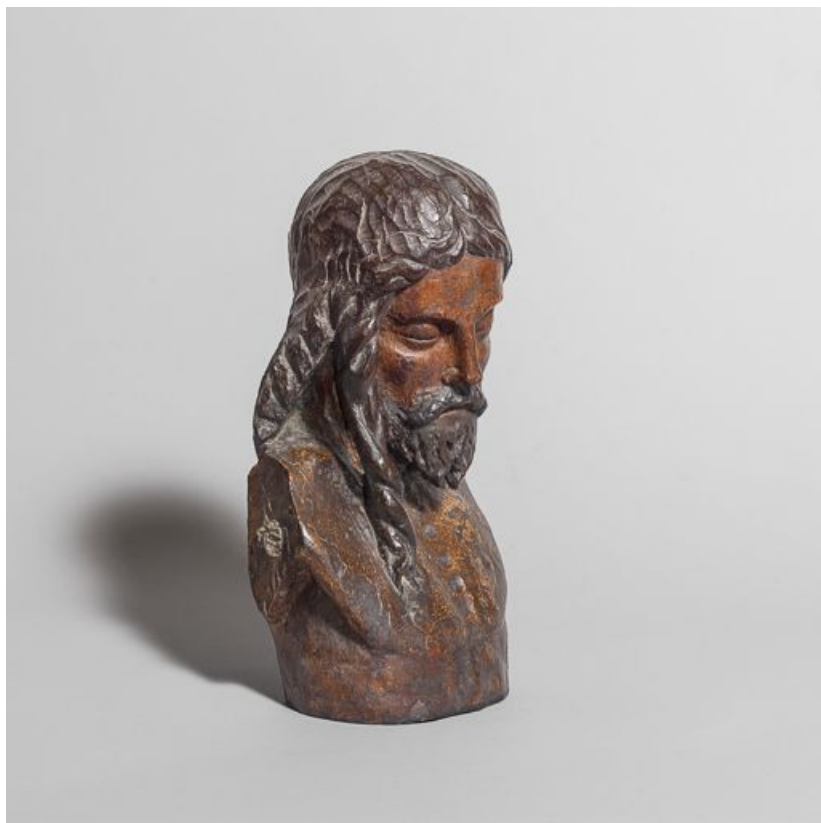
N° de l'illustration : 20162101182NUC2A

Date : 2016

Auteur : Pierre-Marie Barbe-Richaud

Reproduction soumise à autorisation du titulaire des droits d'exploitation

© Région Bourgogne-Franche-Comté, Inventaire du patrimoine



**Buste du Christ : de trois-quarts.**

21, Savigny-lès-Beaune

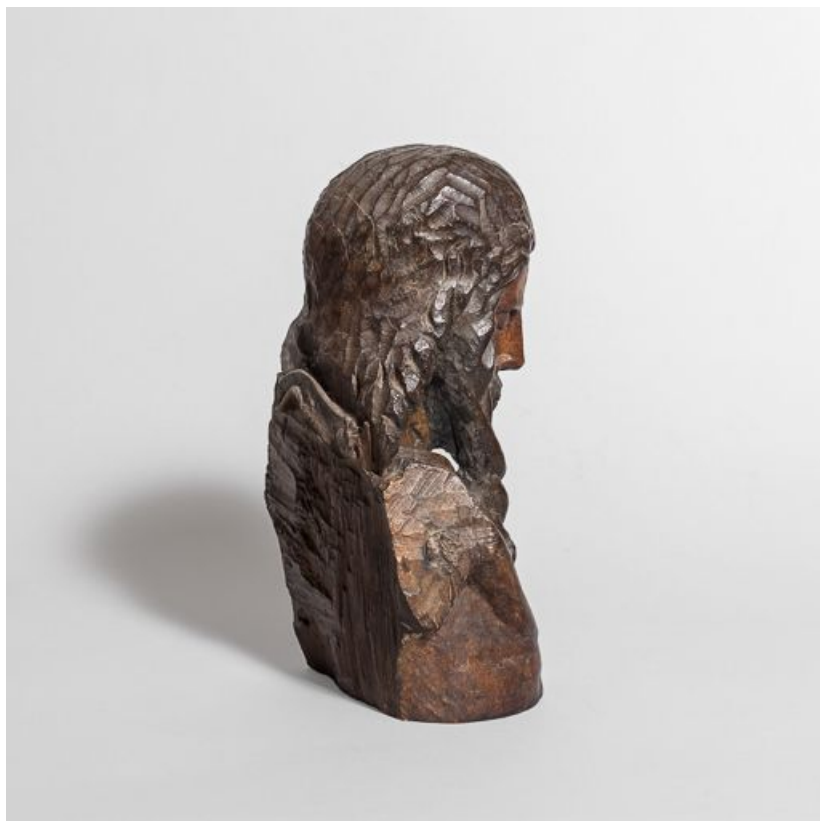
N° de l'illustration : 20162101183NUC2A

Date : 2016

Auteur : Pierre-Marie Barbe-Richaud

Reproduction soumise à autorisation du titulaire des droits d'exploitation

© Région Bourgogne-Franche-Comté, Inventaire du patrimoine



**Buste du Christ : de profil.**

21, Savigny-lès-Beaune

N° de l'illustration : 20162101184NUC2A

Date : 2016

Auteur : Pierre-Marie Barbe-Richaud

Reproduction soumise à autorisation du titulaire des droits d'exploitation

© Région Bourgogne-Franche-Comté, Inventaire du patrimoine



**Buste du Christ : revers.**

21, Savigny-lès-Beaune

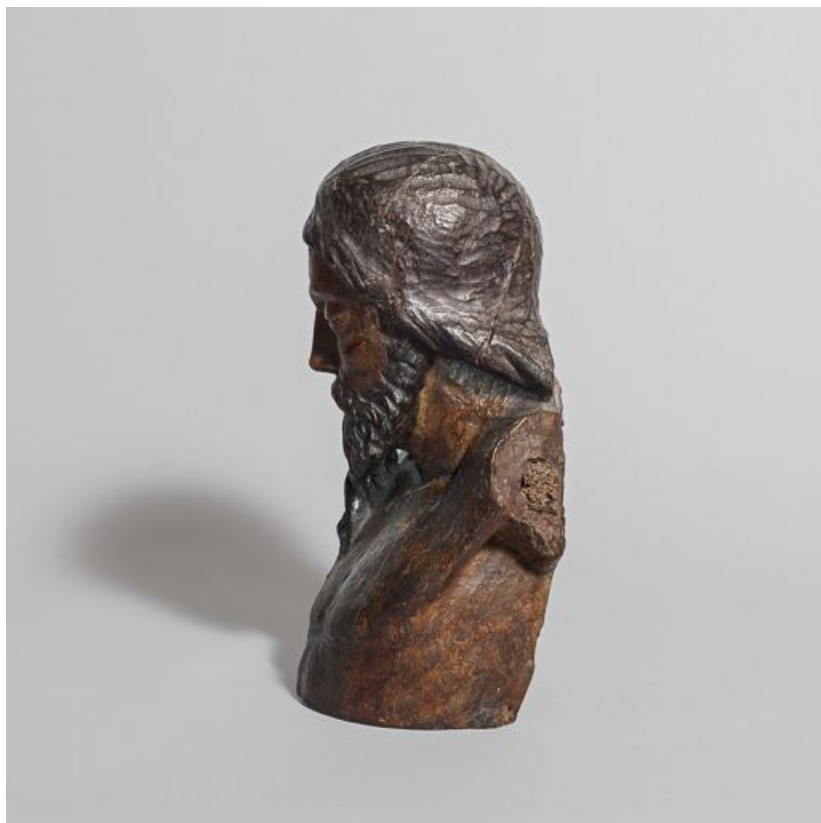
N° de l'illustration : 20162101185NUC2A

Date : 2016

Auteur : Pierre-Marie Barbe-Richaud

Reproduction soumise à autorisation du titulaire des droits d'exploitation

© Région Bourgogne-Franche-Comté, Inventaire du patrimoine



**Buste du Christ : profil.**  
21, Savigny-lès-Beaune

N° de l'illustration : 20162101186NUC2A

Date : 2016

Auteur : Pierre-Marie Barbe-Richaud

Reproduction soumise à autorisation du titulaire des droits d'exploitation

© Région Bourgogne-Franche-Comté, Inventaire du patrimoine



**Coupe : vue d'ensemble.**

21, Savigny-lès-Beaune

N° de l'illustration : 20162101210NUC2A

Date : 2016

Auteur : Pierre-Marie Barbe-Richaud

Reproduction soumise à autorisation du titulaire des droits d'exploitation

© Région Bourgogne-Franche-Comté, Inventaire du patrimoine





**Aiguière de baptême : vue d'ensemble.**

21, Savigny-lès-Beaune

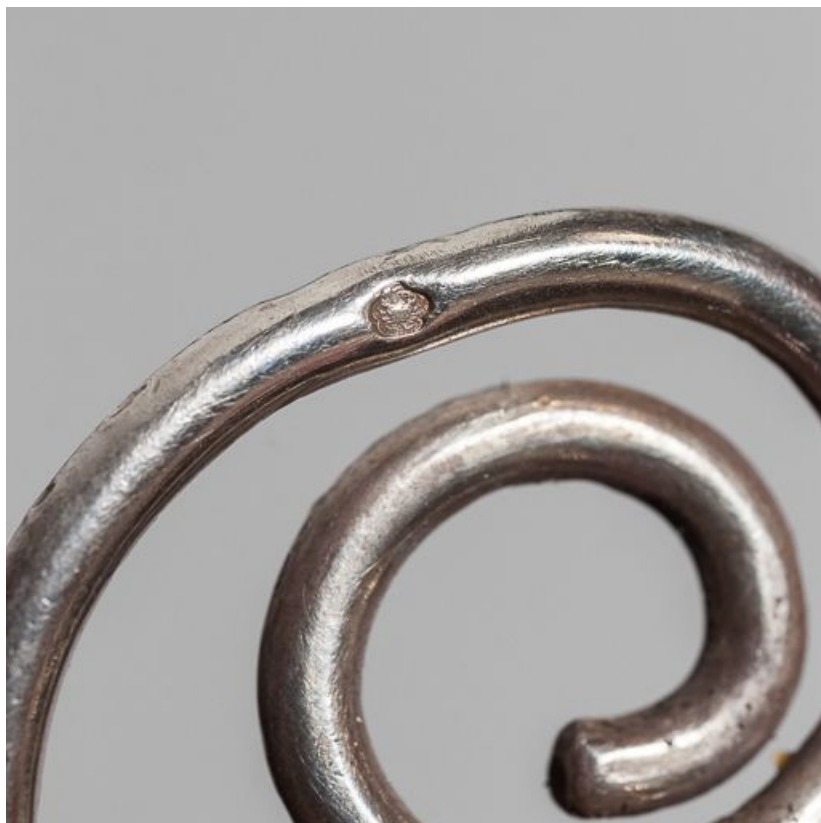
N° de l'illustration : 20162101208NUC2A

Date : 2016

Auteur : Pierre-Marie Barbe-Richaud

Reproduction soumise à autorisation du titulaire des droits d'exploitation

© Région Bourgogne-Franche-Comté, Inventaire du patrimoine



**Détail du poinçon.**

21, Savigny-lès-Beaune

N° de l'illustration : 20162101209NUC2A

Date : 2016

Auteur : Pierre-Marie Barbe-Richaud

Reproduction soumise à autorisation du titulaire des droits d'exploitation

© Région Bourgogne-Franche-Comté, Inventaire du patrimoine