

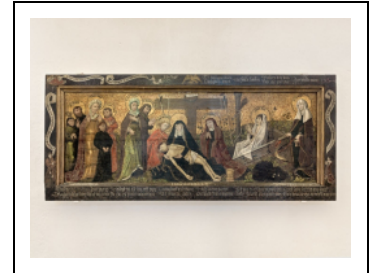
TABLEAU : DÉPOSITION DE CROIX

Bourgogne-Franche-Comté, Côte-d'Or
Aloxe-Corton

Situé dans : Église paroissiale Saint-Médard

Dossier IM21013258 réalisé en 2016

Auteur(s) : Marion Lenoir



Période(s) principale(s) : 15e siècle

Description

Panneau peint sur bois.

Éléments descriptifs

Catégories : peinture

Iconographie :

Les différents personnages sont identifiés par leur nom inscrit dans une auréole au-dessus de leur tête. Au centre, la Vierge tient le corps du Christ sur ses genoux. De gauche à droite : saint Jude Thaddée, saint Siméon, sainte Marie Cléophas, coiffée d'un turban, Joseph le Juste (?), saint Jacques le Mineur, sainte Marie Salomé portant sa main à la poitrine, saint Jacques le Majeur, les mains jointes, saint Jean l'Evangéliste qui aide la Vierge à soutenir le corps du Christ et de l'autre côté de la croix, sainte Marie Madeleine agenouillée, son vase à parfum auprès d'elle, saint Lazare couvert d'un linceul blanc et se dressant hors de son cercueil et sainte Marthe qui apprivoise le Tarasque. Divers instruments de la Passion ont été représentés sur le fond de la scène. Le cadre de bois présente les portraits du donateur et de la donatrice, agenouillés en prière.

Déposition de Croix

Vierge

saint Jude Thaddée

saint Simon

sainte Marie Cléophas

Joseph le Juste

saint Jacques le Mineur

sainte Marie Salomé

saint Jacques le Majeur

saint Jean l'Evangéliste

sainte Madeleine

saint Lazare

sainte Marthe et le dragon

tarasque

Instrument de la Passion

État de conservation :

oeuvre restaurée, bon état

Informations complémentaires

Thématiques : patrimoine religieux de la Côte de Beaune

Aire d'étude et canton : Côte de Beaune

Dénomination : tableau

© Région Bourgogne-Franche-Comté, Inventaire du patrimoine



Vue d'ensemble.

21, Aloxe-Corton

N° de l'illustration : 20162100374NUC2A

Date : 2016

Auteur : Pierre-Marie Barbe-Richaud

Reproduction soumise à autorisation du titulaire des droits d'exploitation

© Région Bourgogne-Franche-Comté, Inventaire du patrimoine



Détail de la partie gauche.

21, Aloxe-Corton

N° de l'illustration : 20162100375NUC2A

Date : 2016

Auteur : Pierre-Marie Barbe-Richaud

Reproduction soumise à autorisation du titulaire des droits d'exploitation

© Région Bourgogne-Franche-Comté, Inventaire du patrimoine



Détail de la partie centrale.

21, Aloxe-Corton

N° de l'illustration : 20162100376NUC2A

Date : 2016

Auteur : Pierre-Marie Barbe-Richaud

Reproduction soumise à autorisation du titulaire des droits d'exploitation

© Région Bourgogne-Franche-Comté, Inventaire du patrimoine



Détail de la partie droite.

21, Aloxe-Corton

N° de l'illustration : 20162100377NUC2A

Date : 2016

Auteur : Pierre-Marie Barbe-Richaud

Reproduction soumise à autorisation du titulaire des droits d'exploitation

© Région Bourgogne-Franche-Comté, Inventaire du patrimoine