

## CIBOIRE ET PAVILLON DE CIBOIRE

Bourgogne-Franche-Comté, Côte-d'Or  
Pernand-Vergelesses

Situé dans : Église paroissiale Saint-Germain  
d'Auxerre

Dossier IM21013235 réalisé en 2016

Auteur(s) : Marion Lenoir



### Historique

Le poinçon de premier titre (la tête de Minerve) indique que ce ciboire a été fabriqué après 1838.

**Période(s) principale(s)** : 2e quart 19e siècle

### Description

Ce ciboire comporte une tige à nœud sphérique surmontée d'une coupe munie d'un couvercle. Il est recouvert d'un pavillon de ciboire, à quatre pans. En soie blanche brodée de fils de coton de couleurs rose et vert, il est doublé de coton jaune et bordé d'un galon doré et frangé.

### Éléments descriptifs

**Catégories** : orfèvrerie, broderie

### Iconographie :

Le couvercle et le nœud sont bordés d'un filet perlé. Les symboles christiques sont représentés sur le pied.

Le pavillon du ciboire est brodé de motifs christiques et de rinceaux fleuris de roses.

croix

Couronnement d'épines

fouet

glaive

feuille

rose

croix latine

Sacré-Coeur

rinceau

### État de conservation :

bon état

### Informations complémentaires

**Thématiques** : patrimoine religieux de la Côte de Beaune

**Aire d'étude et canton** : Côte de Beaune

**Dénomination** : ciboire, pavillon de ciboire

© Région Bourgogne-Franche-Comté, Inventaire du patrimoine



**Vue d'ensemble du ciboire.**

21, Pernand-Vergelesses

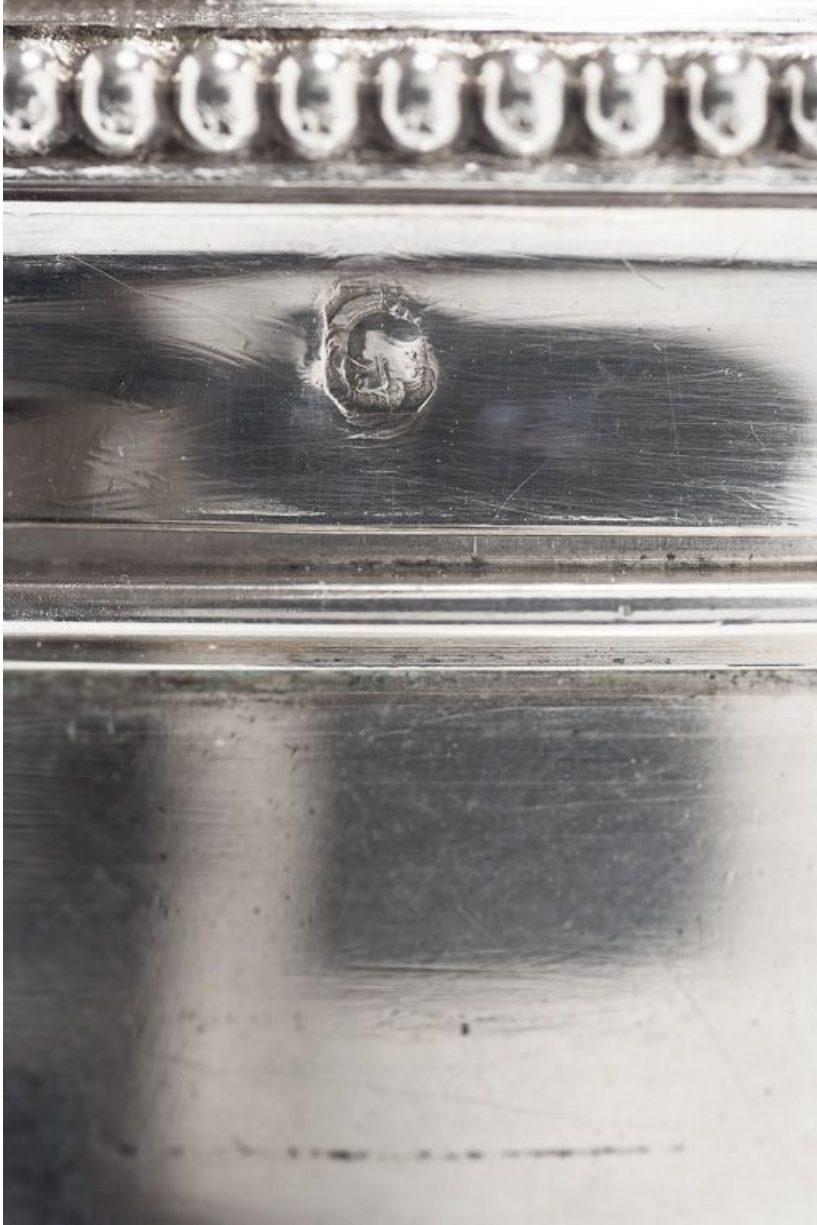
N° de l'illustration : 20162100170NUC2A

Date : 2016

Auteur : Pierre-Marie Barbe-Richaud

Reproduction soumise à autorisation du titulaire des droits d'exploitation

© Région Bourgogne-Franche-Comté, Inventaire du patrimoine



**Détail du poinçon.**

21, Pernand-Vergelesses

N° de l'illustration : 20162100171NUC2A

Date : 2016

Auteur : Pierre-Marie Barbe-Richaud

Reproduction soumise à autorisation du titulaire des droits d'exploitation

© Région Bourgogne-Franche-Comté, Inventaire du patrimoine



**Détail du poinçon.**

21, Pernand-Vergelesses

N° de l'illustration : 20162101133NUC2A

Date : 2016

Auteur : Pierre-Marie Barbe-Richaud

Reproduction soumise à autorisation du titulaire des droits d'exploitation

© Région Bourgogne-Franche-Comté, Inventaire du patrimoine



**Détail de poinçon.**

21, Pernand-Vergelesses

N° de l'illustration : 20162101132NUC2A

Date : 2016

Auteur : Pierre-Marie Barbe-Richaud

Reproduction soumise à autorisation du titulaire des droits d'exploitation

© Région Bourgogne-Franche-Comté, Inventaire du patrimoine





**Vue d'ensemble du pavillon.**

21, Pernand-Vergelesses

N° de l'illustration : 20162100168NUC2A

Date : 2016

Auteur : Pierre-Marie Barbe-Richaud

Reproduction soumise à autorisation du titulaire des droits d'exploitation

© Région Bourgogne-Franche-Comté, Inventaire du patrimoine



**Le pavillon de ciboire.**  
21, Pernand-Vergelesses

N° de l'illustration : 20162100169NUC2A

Date : 2016

Auteur : Pierre-Marie Barbe-Richaud

Reproduction soumise à autorisation du titulaire des droits d'exploitation

© Région Bourgogne-Franche-Comté, Inventaire du patrimoine