

## CIBOIRE DES MALADES

Bourgogne-Franche-Comté, Côte-d'Or  
Pernand-Vergelesses

Situé dans : Église paroissiale Saint-Germain  
d'Auxerre

Dossier IM21013230 réalisé en 2016

Auteur(s) : Marion Lenoir



### Historique

Le poinçon de maître indique que ce ciboire des malades a été réalisé par l'orfèvre parisien Antoine Jolivet. Cet orfèvre, dont l'atelier se situe au 42 quai des Orfèvres à Paris, est actif à partir d'avril 1857.

**Période(s) principale(s)** : 3e quart 19e siècle

**Auteur(s) de l'oeuvre** :

Antoine Jolivet (orfèvre, attribution par travaux historiques)

### Description

L'objet a la forme d'une petite coupe munie d'un couvercle dont la partie sommitale porte une croix tréflée. Le pied, de forme circulaire, est bordé d'un filet perlé.

### Éléments descriptifs

**Catégories** : orfèvrerie

**Iconographie** :

Croix latine sur le sommet du couvercle.

croix tréflée

perle

**État de conservation** :

bon état

### Sources documentaires

#### Bibliographie

- ARMINJON, Catherine, BEAUPUIS, James, BILIMOFF, Michèle. Dictionnaire des poinçons de fabricants d'ouvrages d'or et d'argent de Paris et de la Seine, Tome II : 1838-1875. Paris : Imprimerie nationale, 1994. (Cahiers de l'inventaire ; 27).

### Informations complémentaires

**Thématiques** : patrimoine religieux de la Côte de Beaune

**Aire d'étude et canton** : Côte de Beaune

**Dénomination** : ciboire des malades

© Région Bourgogne-Franche-Comté, Inventaire du patrimoine



**Vue d'ensemble.**

21, Pernand-Vergelesses

N° de l'illustration : 20162100153NUC2A

Date : 2016

Auteur : Pierre-Marie Barbe-Richaud

Reproduction soumise à autorisation du titulaire des droits d'exploitation

© Région Bourgogne-Franche-Comté, Inventaire du patrimoine



**Vue d'ensemble.**

21, Pernand-Vergelesses

N° de l'illustration : 20162100154NUC2A

Date : 2016

Auteur : Pierre-Marie Barbe-Richaud

Reproduction soumise à autorisation du titulaire des droits d'exploitation

© Région Bourgogne-Franche-Comté, Inventaire du patrimoine



**Détail du poinçon.**

21, Pernand-Vergelesses

N° de l'illustration : 20162100155NUC2A

Date : 2016

Auteur : Pierre-Marie Barbe-Richaud

Reproduction soumise à autorisation du titulaire des droits d'exploitation

© Région Bourgogne-Franche-Comté, Inventaire du patrimoine



**Détail du poinçon.**

21, Pernand-Vergelesses

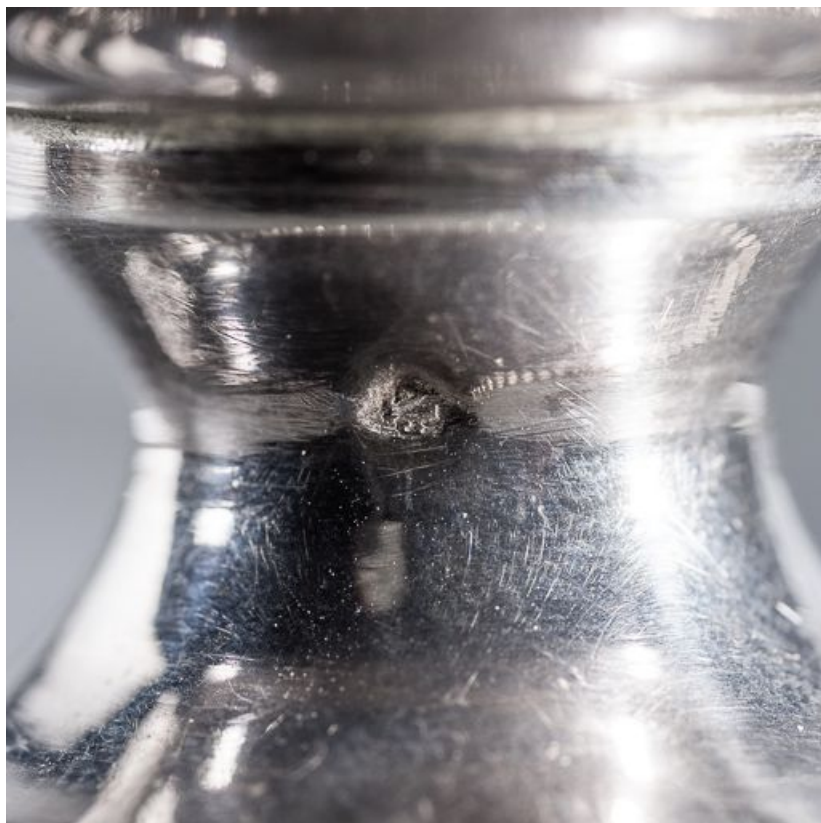
N° de l'illustration : 20162101134NUC2A

Date : 2016

Auteur : Pierre-Marie Barbe-Richaud

Reproduction soumise à autorisation du titulaire des droits d'exploitation

© Région Bourgogne-Franche-Comté, Inventaire du patrimoine



**Détail du poinçon.**

21, Pernand-Vergelesses

N° de l'illustration : 20162101135NUC2A

Date : 2016

Auteur : Pierre-Marie Barbe-Richaud

Reproduction soumise à autorisation du titulaire des droits d'exploitation

© Région Bourgogne-Franche-Comté, Inventaire du patrimoine



**Poinçon : tête de Minerve.**  
21, Pernand-Vergelesses

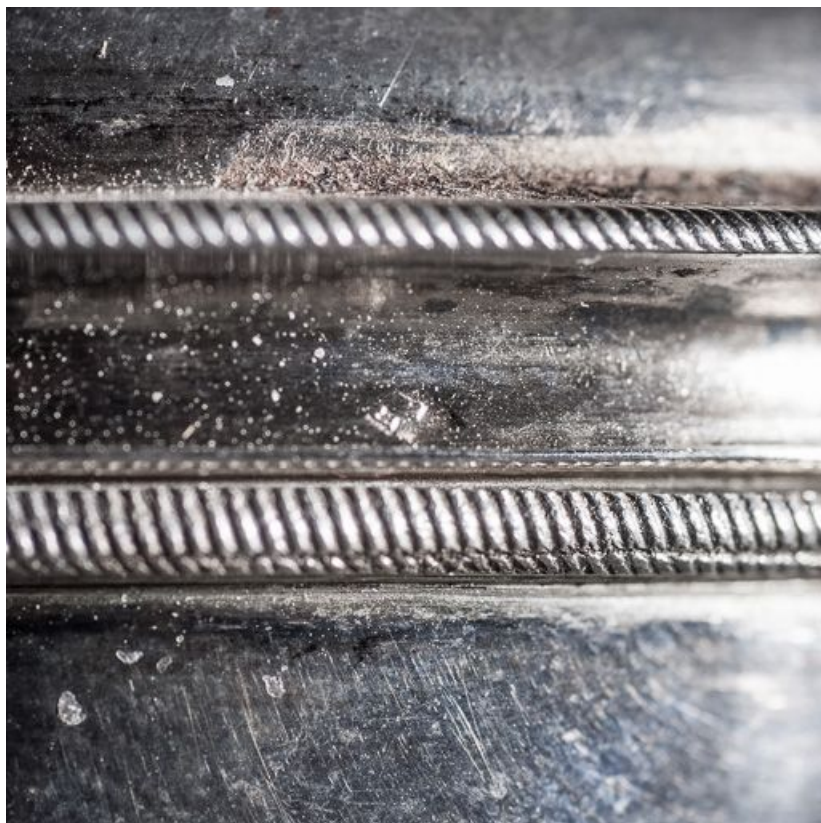
N° de l'illustration : 20162101136NUC2A

Date : 2016

Auteur : Pierre-Marie Barbe-Richaud

Reproduction soumise à autorisation du titulaire des droits d'exploitation

© Région Bourgogne-Franche-Comté, Inventaire du patrimoine



**Poinçon.**

21, Pernand-Vergelesses

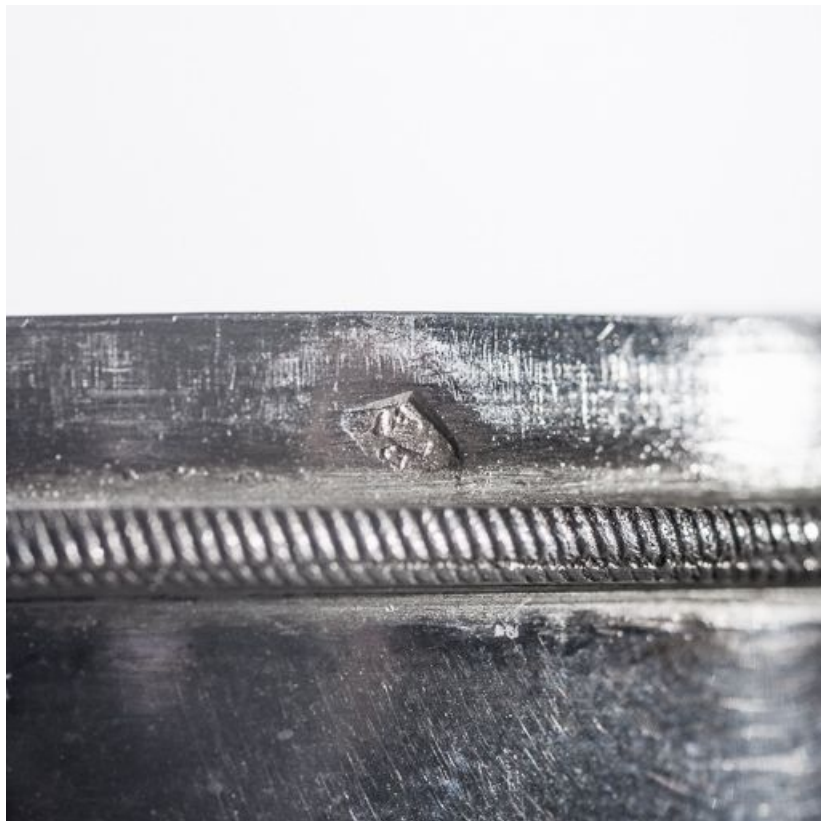
N° de l'illustration : 20162101137NUC2A

Date : 2016

Auteur : Pierre-Marie Barbe-Richaud

Reproduction soumise à autorisation du titulaire des droits d'exploitation

© Région Bourgogne-Franche-Comté, Inventaire du patrimoine



**Poinçon.**

21, Pernand-Vergelesses

N° de l'illustration : 20162101138NUC2A

Date : 2016

Auteur : Pierre-Marie Barbe-Richaud

Reproduction soumise à autorisation du titulaire des droits d'exploitation

© Région Bourgogne-Franche-Comté, Inventaire du patrimoine



**Poinçon.**

21, Pernand-Vergelesses

N° de l'illustration : 20162101139NUC2A

Date : 2016

Auteur : Pierre-Marie Barbe-Richaud

Reproduction soumise à autorisation du titulaire des droits d'exploitation

© Région Bourgogne-Franche-Comté, Inventaire du patrimoine



**Poinçon : Minerve.**

21, Pernand-Vergelesses

N° de l'illustration : 20162101140NUC2A

Date : 2016

Auteur : Pierre-Marie Barbe-Richaud

Reproduction soumise à autorisation du titulaire des droits d'exploitation

© Région Bourgogne-Franche-Comté, Inventaire du patrimoine