

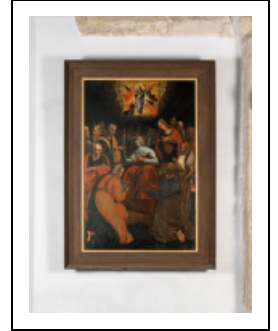
TABLEAU : LA MORT DE LA VIERGE

Bourgogne-Franche-Comté, Côte-d'Or
Pernand-Vergelesse

Situé dans : Église paroissiale Saint-Germain
d'Auxerre

Dossier IM21013216 réalisé en 2016

Auteur(s) : Marion Lenoir



Période(s) principale(s) : Temps modernes

Éléments descriptifs

Catégories : peinture

Structures : support rectangulaire vertical

Iconographie :

Mort de la Vierge

État de conservation :

déformation

Informations complémentaires

Thématiques : patrimoine religieux de la Côte de Beaune

Aire d'étude et canton : Côte de Beaune

Dénomination : tableau

© Région Bourgogne-Franche-Comté, Inventaire du patrimoine



Vue d'ensemble.

21, Pernand-Vergelesses

N° de l'illustration : 20162100082NUC2A

Date : 2016

Auteur : Pierre-Marie Barbe-Richaud

Reproduction soumise à autorisation du titulaire des droits d'exploitation

© Région Bourgogne-Franche-Comté, Inventaire du patrimoine