

BANNIÈRE DE PROCESSION

Bourgogne-Franche-Comté, Côte-d'Or
Ladoix-Serrigny
rue de la Chapelle

Situé dans : Chapelle Notre-Dame-du-
Chemin

Dossier IM21013066 réalisé en 2015

Auteur(s) : Nicolas Potier



Historique

Un pèlerinage marial est attesté à la Chapelle Notre-Dame-du-Chemin depuis le 11^e siècle et jusqu'à la Révolution, puis a été rétabli en 1873. Le décor de la bannière évoque les figures historiques liées à l'histoire de la chapelle.

Période(s) principale(s) : 4^e quart 19^e siècle

Dates : 1877 (porte la date)

Description

La bannière est ainsi décrite par le Père Garnier (desservant de la chapelle de 1873 à 1888) : "A la partie supérieure apparait Notre-Dame et son enfant béni, tenant dans ses mains une banderole sur laquelle il dit « ego sum via ». Quatre anges dont deux à droite et deux à gauche de la Vierge lui offrent les blasons du souverain pontife et du duc Philippe le Bon ou l'encens de la prière des pèlerins. Sous les pieds de la sainte Vierge on voit la chapelle antique restaurée et sous la chapelle la fontaine au milieu de la petite pelouse qui l'environne. A droite de la chapelle Alexandre III (pape) se tient debout, tenant en main sa bulle (lettre portant le sceau du pape) en faveur de la chapelle et de ses propriétés, à ses pieds se tient à genoux l'abbé de St Seine propriétaire de la chapelle et de ses biens, puis une mère priant pour son enfant mort. A gauche figure un groupe composé de Philippe le bon offrant à Notre-Dame une lampe d'or, de la duchesse en prière et d'un serviteur." Le revers porte l'inscription brodée : "Notre Dame du Chemin Priez pour nous 1877".

Éléments descriptifs

Catégories : tissu

Iconographie :

Vierge à l'Enfant

ange

chapelle

fontaine

clergé

pape Alexandre III

duc

Philippe le Bon

Informations complémentaires

Thématiques : patrimoine religieux de la Côte de Beaune

Aire d'étude et canton : Bourgogne

Dénomination : bannière de procession

© Région Bourgogne-Franche-Comté, Inventaire du patrimoine



Vue d'ensemble.

21, Ladoix-Serrigny rue de la Chapelle

N° de l'illustration : 20152100653NUC4A

Date : 2015

Auteur : Pierre-Marie Barbe-Richaud

Reproduction soumise à autorisation du titulaire des droits d'exploitation

© Région Bourgogne-Franche-Comté, Inventaire du patrimoine



Vue du revers.

21, Ladoix-Serrigny rue de la Chapelle

N° de l'illustration : 20152100654NUC4A

Date : 2015

Auteur : Pierre-Marie Barbe-Richaud

Reproduction soumise à autorisation du titulaire des droits d'exploitation

© Région Bourgogne-Franche-Comté, Inventaire du patrimoine



Détail : partie inférieure.

21, Ladoix-Serrigny rue de la Chapelle

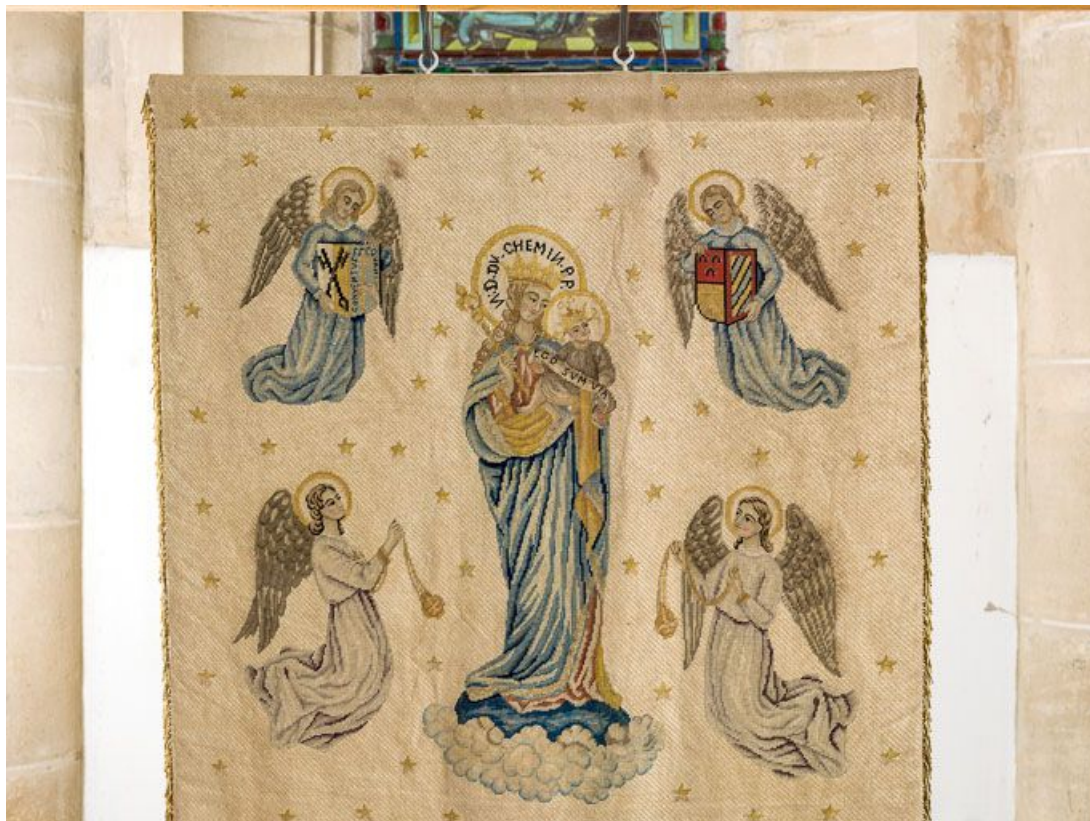
N° de l'illustration : 20152100655NUC4A

Date : 2015

Auteur : Pierre-Marie Barbe-Richaud

Reproduction soumise à autorisation du titulaire des droits d'exploitation

© Région Bourgogne-Franche-Comté, Inventaire du patrimoine



Détail : partie supérieure.

21, Ladoix-Serrigny rue de la Chapelle

N° de l'illustration : 20152100656NUC4A

Date : 2015

Auteur : Pierre-Marie Barbe-Richaud

Reproduction soumise à autorisation du titulaire des droits d'exploitation

© Région Bourgogne-Franche-Comté, Inventaire du patrimoine