

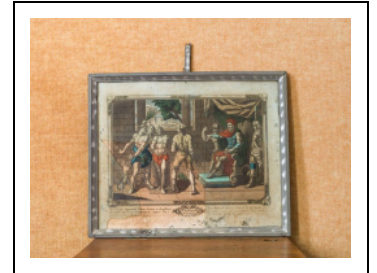
CHEMIN DE CROIX

Bourgogne-Franche-Comté, Côte-d'Or
Chorey-les-Beaune
rue de l'Église

Situé dans : Église paroissiale Saint-Luc

Dossier IM21013058 réalisé en 2015

Auteur(s) : Nicolas Potier



Historique

Le chemin de croix date de la première moitié du 19e siècle. Les gravures sont signées « A Paris chez Jean rue Jean de Beauvais n°32 ».

Période(s) principale(s) : 1ère moitié 19e siècle

Auteur(s) de l'oeuvre :

Jean (imprimeur, signature)

Description

Ensemble de 13 cadres en bois peint, surmontés chacun d'une petite croix, contenant des estampes colorées, ainsi que les versets bibliques correspondant à chaque épisode, en latin et en français. Il manque la septième station.

Éléments descriptifs

Catégories : imprimerie

Iconographie :

chemin de croix

Informations complémentaires

Thématiques : patrimoine religieux de la Côte de Beaune

Aire d'étude et canton : Bourgogne

Dénomination : chemin de croix

© Région Bourgogne-Franche-Comté, Inventaire du patrimoine



Première station : Jésus est condamné à mort.

21, Chorey-les-Beaune rue de l' Église

N° de l'illustration : 20152100709NUC4A

Date : 2015

Auteur : Pierre-Marie Barbe-Richaud

Reproduction soumise à autorisation du titulaire des droits d'exploitation

© Région Bourgogne-Franche-Comté, Inventaire du patrimoine



Deuxième station : Jésus est chargé de sa croix.

21, Chorey-les-Beaune rue de l' Église

N° de l'illustration : 20152100714NUC4A

Date : 2015

Auteur : Pierre-Marie Barbe-Richaud

Reproduction soumise à autorisation du titulaire des droits d'exploitation

© Région Bourgogne-Franche-Comté, Inventaire du patrimoine



Troisième station : Jésus tombe sous le bois de la croix.

21, Chorey-les-Beaune rue de l' Église

N° de l'illustration : 20152100712NUC4A

Date : 2015

Auteur : Pierre-Marie Barbe-Richaud

Reproduction soumise à autorisation du titulaire des droits d'exploitation

© Région Bourgogne-Franche-Comté, Inventaire du patrimoine



Quatrième station : Jésus rencontre sa Mère.

21, Chorey-les-Beaune rue de l' Église

N° de l'illustration : 20152100713NUC4A

Date : 2015

Auteur : Pierre-Marie Barbe-Richaud

Reproduction soumise à autorisation du titulaire des droits d'exploitation

© Région Bourgogne-Franche-Comté, Inventaire du patrimoine



Cinquième station : Simon le Cyrénéen aide Jésus à porter sa croix.

21, Chorey-les-Beaune rue de l' Église

N° de l'illustration : 20152100717NUC4A

Date : 2015

Auteur : Pierre-Marie Barbe-Richaud

Reproduction soumise à autorisation du titulaire des droits d'exploitation

© Région Bourgogne-Franche-Comté, Inventaire du patrimoine



Sixième station : Véronique essuie la face de Jésus.

21, Chorey-les-Beaune rue de l' Église

N° de l'illustration : 20152100711NUC4A

Date : 2015

Auteur : Pierre-Marie Barbe-Richaud

Reproduction soumise à autorisation du titulaire des droits d'exploitation

© Région Bourgogne-Franche-Comté, Inventaire du patrimoine



Huitième station : Jésus console les filles de Jérusalem.

21, Chorey-les-Beaune rue de l' Église

N° de l'illustration : 20152100719NUC4A

Date : 2015

Auteur : Pierre-Marie Barbe-Richaud

Reproduction soumise à autorisation du titulaire des droits d'exploitation

© Région Bourgogne-Franche-Comté, Inventaire du patrimoine



Neuvième station : Jésus tombe pour la 3e fois.

21, Chorey-les-Beaune rue de l' Église

N° de l'illustration : 20152100708NUC4A

Date : 2015

Auteur : Pierre-Marie Barbe-Richaud

Reproduction soumise à autorisation du titulaire des droits d'exploitation

© Région Bourgogne-Franche-Comté, Inventaire du patrimoine



Dizième station : Jésus est dépouillé de ses vêtements.

21, Chorey-les-Beaune rue de l' Église

N° de l'illustration : 20152100710NUC4A

Date : 2015

Auteur : Pierre-Marie Barbe-Richaud

Reproduction soumise à autorisation du titulaire des droits d'exploitation

© Région Bourgogne-Franche-Comté, Inventaire du patrimoine



Onzième station : Jésus est attaché à la croix.

21, Chorey-les-Beaune rue de l' Église

N° de l'illustration : 20152100716NUC4A

Date : 2015

Auteur : Pierre-Marie Barbe-Richaud

Reproduction soumise à autorisation du titulaire des droits d'exploitation

© Région Bourgogne-Franche-Comté, Inventaire du patrimoine



Douzième station : Jésus meurt sur la croix.

21, Chorey-les-Beaune rue de l' Église

N° de l'illustration : 20152100715NUC4A

Date : 2015

Auteur : Pierre-Marie Barbe-Richaud

Reproduction soumise à autorisation du titulaire des droits d'exploitation

© Région Bourgogne-Franche-Comté, Inventaire du patrimoine



Treizième station : Jésus est descendu de la croix et remis à sa mère.

21, Chorey-les-Beaune rue de l' Église

N° de l'illustration : 20152100718NUC4A

Date : 2015

Auteur : Pierre-Marie Barbe-Richaud

Reproduction soumise à autorisation du titulaire des droits d'exploitation

© Région Bourgogne-Franche-Comté, Inventaire du patrimoine